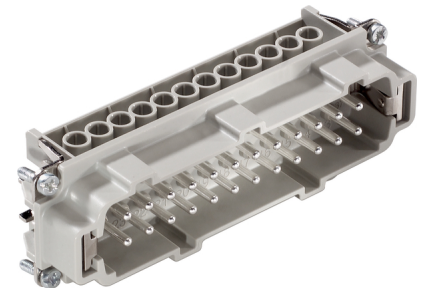


U.I. Lapp GmbH	DATENBLATT	
	EPIC® H-BE 48 Schraubanschluss	10197100 13.11.2013

Die Standardeinsätze mit Schraubanschluss, Crimpanschluss und Käfigzugfederanschluss
Die Standardeinsätze mit Schraub-, Crimp- und Käfigzugfederanschluss
Die Einsatzmöglichkeit bei höheren Spannungen und Stromstärken sowie eine hohe Zuverlässigkeit zeichnet die bewährte EPIC® H-BE Serie aus.



Robust



Temperaturbeständig

Info

Multifunktionaler Einsatz für vielseitige Anwendungen
Schraub, Crimp und Federzugversion – frei kombinierbar

Anwendungsgebiete

Maschinenbau
Veranstaltungstechnik
Kunststoffindustrie

Hinweis

Die Fotografien sind nicht maßstäblich und keine detailgetreuen Abbildungen der jeweiligen Produkte.

Technische Daten

Artikel:	H-BE 24 BS
Version:	Buchse
Kontakte:	1 - 24
Bemessungsspannung in V:	IEC: 500 V UL: 600 V CSA: 600 V
Bemessungsstoßspannung:	6 kV
Bemessungsstrom in A:	IEC: 16 A UL: 16 A CSA: 16 A
Durchgangswiderstand:	< 2 mOhm
Kontakte:	Kupferlegierung, hartversilbert
Kontaktzahlen:	24 + PE
Leistungsanschluss:	Schraubanschluss: 0,5 - 2,5 mm ²
Steckzyklen:	100
Temperaturbereich:	-40°C bis +100°C, kurzzeitig bis +125°C
VDE-geprüft:	Gutachten mit Fertigungsüberwachung: VDE-REG.-Nr.: B437 UL-geprüft: UL File Number: E75770
Verschmutzungsgrad:	3

Produkt Management	Dokument: EPIC® H-BE 48 Schraubanschluss	1 / 2
--------------------	--	-------

U.I. Lapp GmbH	<h1>DATENBLATT</h1>	
	EPIC® H-BE 48 Schraubanschluss	10197100 13.11.2013

