

|                   |                            |  |
|-------------------|----------------------------|--|
| U.I. Lapp<br>GmbH | <b>DATENBLATT</b>          |  |
|                   | <b>EPIC® H-A 10 SGR-LB</b> | <b>10448100</b><br><b>13.11.2013</b>   |

Diese Steckverbinder überzeugen vor allem durch ihre kompakte Gehäuseform  
Schmal und raumsparend für enge Platzverhältnisse



Maschinen- und Anlagenbau



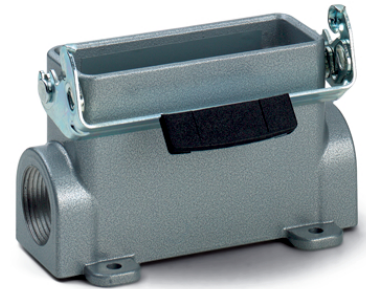
Mechanische Beständigkeit



Robust



Wasserdicht



#### Info

Kompakte, robuste Metallgehäuse Baugröße H-A 10

#### Anwendungsgebiete

Maschinen- und Apparatebau  
Steuerungstechnik  
Elektroniklabor

#### Produkteigenschaften

Sockelgehäuse  
1 Längsbügel  
1 Kabeleingang

#### Hinweis

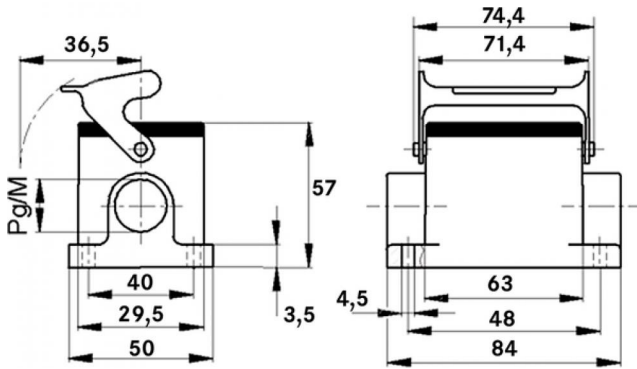
Die Fotografien sind nicht maßstäblich und keine detailgetreuen Abbildungen der jeweiligen Produkte.

#### Technische Daten

|                    |   |
|--------------------|---|
| Artikel:           | H-A 10 SGR-LB 16  |
| PG:                | 16  |
| Material:          | Gehäuse:<br>Aluminiumlegierung grau<br>Bügel: Stahl verzinkt<br>Dichtung: NBR |
| Schutzart:         | IP 65 (verriegelt)  |
| Temperaturbereich: | -40°C bis +100°C, kurzzeitig bis +125°C                                       |

|                    |                               |       |
|--------------------|-------------------------------|-------|
| Produkt Management | Dokument: EPIC® H-A 10 SGR-LB | 1 / 2 |
|--------------------|-------------------------------|-------|

|                   |                            |  |
|-------------------|----------------------------|--|
| U.I. Lapp<br>GmbH | <b>DATENBLATT</b>          |  <b>LAPP GROUP</b> |
|                   | <b>EPIC® H-A 10 SGR-LB</b> | <b>10448100</b><br><b>13.11.2013</b>   |



|                    |                               |       |
|--------------------|-------------------------------|-------|
| Produkt Management | Dokument: EPIC® H-A 10 SGR-LB | 2 / 2 |
|--------------------|-------------------------------|-------|