

U.I. Lapp GmbH	DATENBLATT	
	EPIC® H-BE 10 Käfigzugfeder	10401100 13.11.2013

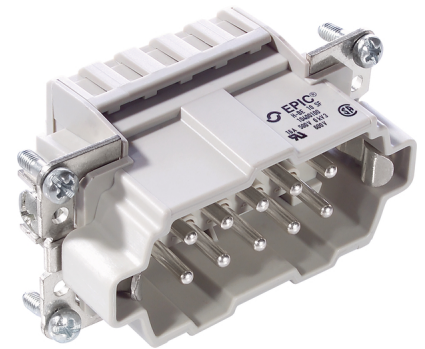
Die Standardeinsätze mit Schraubanschluss, Crimpanschluss und Käfigzugfederanschluss
 Die Standardeinsätze mit Schraub-, Crimp- und Käfigzugfederanschluss
 Die Einsatzmöglichkeit bei höheren Spannungen und Stromstärken sowie eine hohe Zuverlässigkeit zeichnet die bewährte EPIC® H-BE Serie aus.



Robust



Temperaturbeständig



Info

Multifunktionaler Einsatz für vielseitige Anwendungen
 Schraub, Crimp und Federzugversion – frei kombinierbar

Anwendungsgebiete

Maschinenbau
 Veranstaltungstechnik
 Kunststoffindustrie

Hinweis

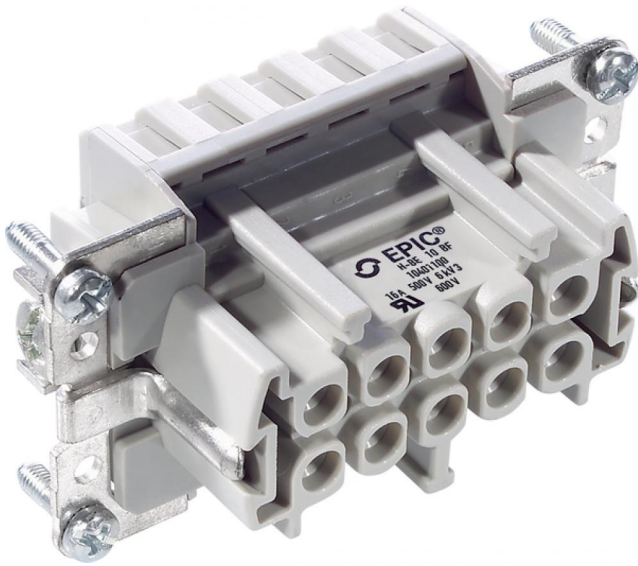
Die Fotografien sind nicht maßstäblich und keine detailgetreuen Abbildungen der jeweiligen Produkte.

Technische Daten

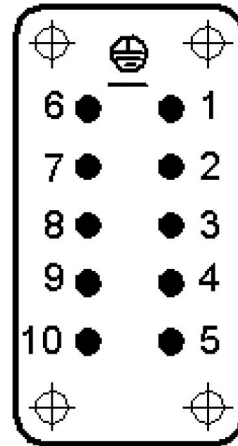
Artikel:	H-BE 10 BF
Version:	Buchse
Kontakte:	1 - 10
Bemessungsspannung in V:	IEC: 500 V UL: 600 V CSA: 600 V
Bemessungsstoßspannung:	6 kV
Bemessungsstrom in A:	IEC: 16 A UL: 16 A CSA: 16 A
Durchgangswiderstand:	1,5 - 4 mOhm
Kontakte:	Kupferlegierung, hartversilbert
Kontaktzahlen:	10 + PE
Leitungsanschluss:	Käfigzugfederanschluss: 0,5 - 2,5 mm ²
Steckzyklen:	100
Temperaturbereich:	-40°C bis +100°C, kurzzeitig bis +125°C
VDE-geprüft:	UL-geprüft: UL File Number: E75770
Verschmutzungsgrad:	3

Produkt Management	Dokument: EPIC® H-BE 10 Käfigzugfeder	1 / 2
--------------------	---------------------------------------	-------

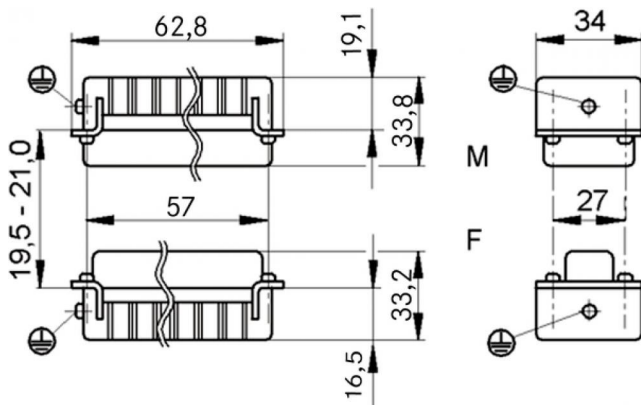
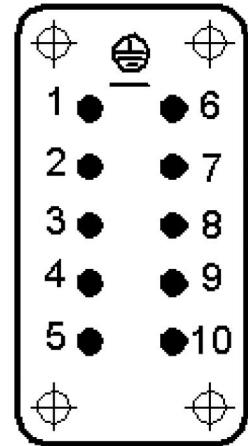
U.I. Lapp GmbH	<h1>DATENBLATT</h1>	
	EPIC® H-BE 10 Käfigzugfeder	10401100 13.11.2013



M



F



Produkt Management	Dokument: EPIC® H-BE 10 Käfigzugfeder	2 / 2
--------------------	---------------------------------------	-------