

U.I. Lapp GmbH	<b>DATENBLATT</b>	
	<b>EPIC® H-D 7 gedreht</b>	<b>11251500</b> <b>13.11.2013</b>

H-D Einsätze für gestanzte und gedrehte Crimpkontakte  
 Kleiner, leistungsstarker Steckverbinder  
 Leistungsstarke Crimpkontakte  
 PE Kontakt mit Schraubanschluss



Maschinen- und Anlagenbau

### Info

Kompakter, leistungsstarker Standardeinsatz  
 Platzsparender Crimpanschluss

### Anwendungsgebiete

Maschinen- und Apparatebau  
 Steuerungstechnik

### Hinweis

Die Fotografien sind nicht maßstäblich und keine detailgetreuen Abbildungen der jeweiligen Produkte.

### Technische Daten

Artikel:	H-D 7 BCM
Version:	Buchse
Artikelbezeichnung:	gedreht
Kontakte:	1 - 7
Bemessungsspannung in V:	IEC: 24 V (AC)/60 V (DC) Metallgehäuse 250 V Thermoplastgehäuse UL: 250 V
Bemessungsstoßspannung:	2,5 kV
Bemessungsstrom in A:	IEC: 10 A UL: 10 A
Durchgangswiderstand:	< 2 mOhm
Kontakte:	Kupferlegierung, hartversilbert/hartvergoldet
Kontaktzahlen:	7 + PE
Leitungsanschluss:	Crimpanschluss: 0,14 - 2,5 mm <sup>2</sup>
Steckzyklen:	100
Temperaturbereich:	-40°C bis +100°C, kurzzeitig bis +125°C
VDE-geprüft:	Gutachten mit Fertigungsüberwachung: VDE-REG.-Nr.: B437 UL-geprüft: UL File Number: E75770
Verschmutzungsgrad:	3

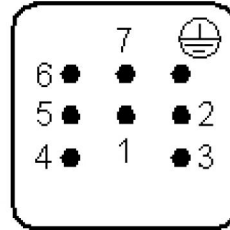


Produkt Management	Dokument: EPIC® H-D 7 gedreht	1 / 2
--------------------	-------------------------------	-------

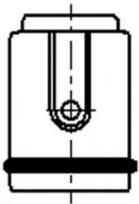
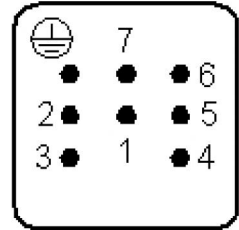
U.I. Lapp GmbH	<b>DATENBLATT</b>	
	<b>EPIC® H-D 7 gedreht</b>	11251500 13.11.2013



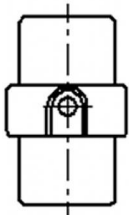
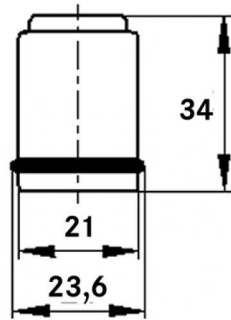
**M**



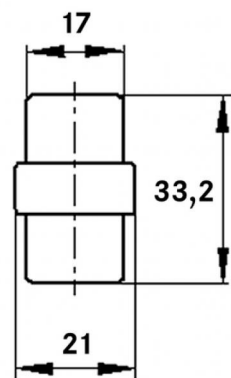
**F**



**M**



**F**



Produkt Management	Dokument: EPIC® H-D 7 gedreht	2 / 2
--------------------	-------------------------------	-------