

U.I. Lapp GmbH	DATENBLATT	
	EPIC® Modular 3.6 gedrehte Kontakte	1121060C 13.11.2013

für Einsätze und Module der EPIC® Rechtecksteckverbinder

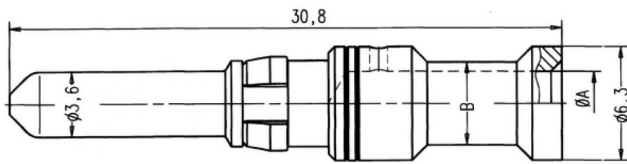


Hinweis

Die Fotografien sind nicht maßstäblich und keine detailgetreuen Abbildungen der jeweiligen Produkte.

Produkt Management	Dokument: EPIC® Modular 3.6 gedrehte Kontakte	1 / 2
--------------------	---	-------

U.I. Lapp GmbH	DATENBLATT	 LAPP GROUP
	EPIC® Modular 3.6 gedrehte Kontakte	1121060C 13.11.2013



Produkt Management	Dokument: EPIC® Modular 3.6 gedrehte Kontakte	2 / 2
--------------------	---	-------