

U.I. Lapp GmbH	<b>DATENBLATT</b>	
	<b>EPIC® Modular 3.6 gedrehte Kontakte</b>	1121010C 13.11.2013

für Einsätze und Module der EPIC® Rechtecksteckverbinder

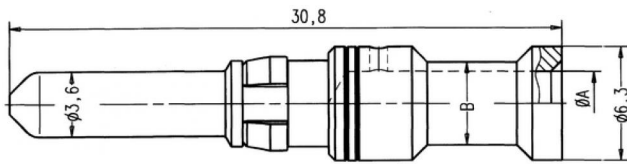


**Hinweis**

Die Fotografien sind nicht maßstäblich und keine detailgetreuen Abbildungen der jeweiligen Produkte.

Produkt Management	Dokument: EPIC® Modular 3.6 gedrehte Kontakte	1 / 2
--------------------	---	-------

U.I. Lapp GmbH	<b>DATENBLATT</b>	 <b>LAPP GROUP</b>
	<b>EPIC® Modular 3.6 gedrehte Kontakte</b>	<b>1121010C</b> <b>13.11.2013</b>



Produkt Management	Dokument: EPIC® Modular 3.6 gedrehte Kontakte	2 / 2
--------------------	---	-------