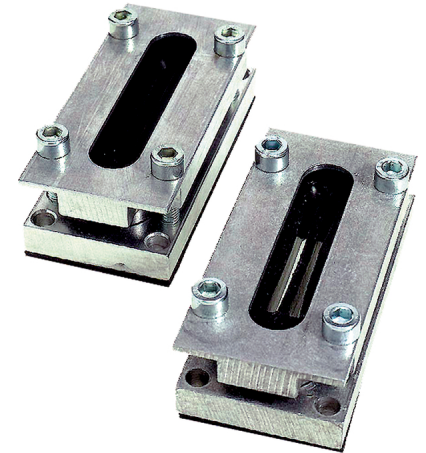


U.I. Lapp GmbH	<b>DATENBLATT</b>	
	<b>SKINDICHT® FL</b>	<b>52008030</b> <b>13.11.2013</b>

Dichtungsprofile lassen viele individuelle Problemlösungen zu  
 Es können mehrere Flach- und Rundkabel gleichzeitig eingeführt werden  
 Über die konische Innenkontur im Gehäuse-Oberteil werden die Dichteinsätze auf  
 das Kabel gedrückt



Robust



### Anwendungsgebiete

Universell einsetzbarer Kabelflansch, vorwiegend für große Flachkabel.  
 Aufzugsbau  
 Fördermittel  
 Kran- und Förderanlagenbau  
 Energieführungsketten

### Bemerkung

Bei fach- und sachgerechter Montage kann Schutzart IP 65 erreicht werden  
 Passende Flachkabel bzw. Flachleitungen siehe ÖLFLEX® LIFT F für Innenanwendung, oder ÖLFLEX® CRANE F für Außenanwendungen

### Hinweis

Die Fotografien sind nicht maßstäblich und keine detailgetreuen Abbildungen der jeweiligen Produkte.

### Technische Daten

Artikelbezeichnung / Größe:	FL 3
Kabel Durchlass Länge x Breite mm:	49 x 4,5 + 49 x 4,5 (49 x 11,5)
Abmessung L x B x H in mm:	45 x 35 x 95
Material:	Körper: Aluminium, Speziallegierung unbehandelt Schrauben und Federringe: Stahl verzinkt Dichtung: NBR
Schutzart:	IP 65
Temperaturbereich:	-20°C bis +100°C

Produkt Management	Dokument: SKINDICHT® FL	1 / 2
--------------------	-------------------------	-------

U.I. Lapp GmbH	<h1>DATENBLATT</h1>	 <b>LAPP GROUP</b>
<b>SKINDICHT® FL</b>		52008030 13.11.2013



**FL 1**  
1 x 70 x 12 mm  
1 x 60 x 7 mm



**FL 4**  
60 x 12 mm



**FL 2**  
40 x 4,8 mm



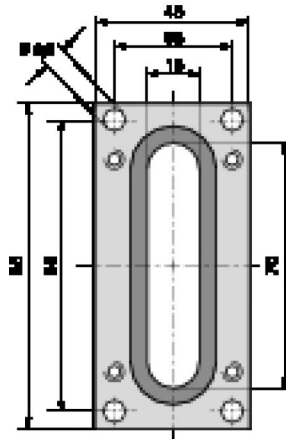
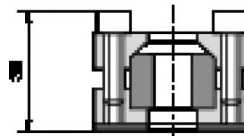
**FL 5**  
60 x 27 mm



**FL 3**  
2 x 40 x 11,5 mm



4 x 4 x 4 **ÖLFLEX® CLASSIC 110**  
3 x 1,5 mm<sup>2</sup> / Ø 4,7 mm



Produkt Management	Dokument: SKINDICHT® FL	2 / 2
--------------------	-------------------------	-------