

# COMBINATION D-SUB KONTAKTE

## Koaxialkontakte – gerade – Innenleiter Löt-, Außenleiter Crimp- / Lötanschluss



RoHS compliant – CSA listed, File No.: LR 115000-1-UL listed, File No.: E 228329

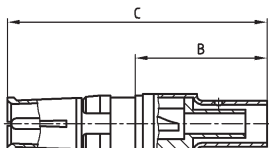
### BESCHREIBUNG

- 50 und 75 Ω-Ausführung
- Kontaktveredelungen:
  - 1,3 µm Au Steckseite Innenleiter / 0,8 µm Au Außenleiter
  - 0,2 µm Au Steckseite Innen- und Außenleiter
- andere Oberflächen auf Anfrage
- Lieferform: Kontakte und Hülse lose

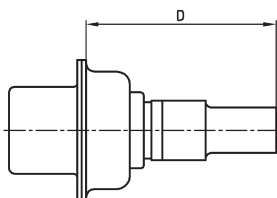
### PRODUKTZEICHNUNG

#### 50 Ω Version

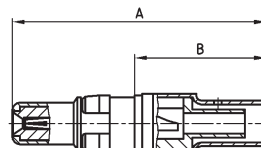
Buchsenkontakt



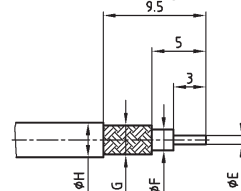
Einbaumaß



Stiftkontakt



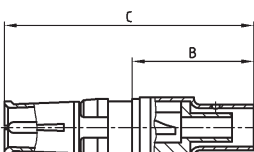
Kabelvorbereitung



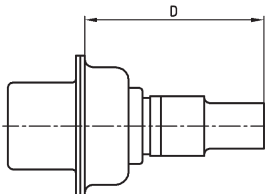
Usable Cables RG	A	B	C	D max.	Ø E max.	Ø F max.	Ø G max.	Ø H max.
178BU, 196AU, 404 U	22.50	11.20	23.00	17.55	0.85	1.20	1.40	2.30
174U, 188AU, 316U	22.50	11.20	23.00	17.55	0.85	1.90	2.30	3.20
180BU	22.50	11.20	23.00	17.55	0.85	2.80	3.10	4.50
58CU, 141AU	26.30	14.80	26.80	20.15	1.00	3.00	3.60	5.20
316U double braided	23.50	12.20	24.00	17.55	0.85	1.90	2.70	3.20

#### 75 Ω Version

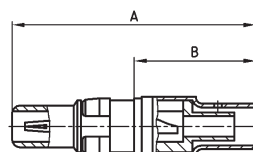
Buchsenkontakt



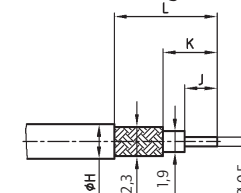
Einbaumaß



Stiftkontakt



Kabelvorbereitung



Usable Cables RG	A	B	C	D max.	Ø H max.	J	K	L
178BU, 187AU	18.55	7.30	19.05	12.80	2.30	2.00	3.10	6.00
178BU, 187AU	22.50	11.20	23.00	16.70	3.20	3.20	5.00	9.50

### BESTELLDATEN

BUCHSENKONTAKT 1,3 µm AU INNENLEITER / 0,8 µm AU AUSSENLEITER	
Kontakttyp	Bestellnummer
Buchsenkontakt 50 Ω - Kabel: 178BU, 196AU, 404U	132 J 20019 X
Buchsenkontakt 50 Ω - Kabel: 174U, 188AU, 316U	132 J 20029 X
Buchsenkontakt 50 Ω - Kabel: 180BU	132 J 20039 X
Buchsenkontakt 50 Ω - Kabel: 58CU, 141AU	132 J 20049 X
Buchsenkontakt 50 Ω - Kabel: 316U doppelt geschirmt	132 J 20059 X
Buchsenkontakt 75 Ω - Kabel: 179BU, 187AU (B=7,3)	132 J 30019 X
Buchsenkontakt 75 Ω - Kabel: 179BU, 187 AU (B=11,2)	132 J 30029 X

STIFTKONTAKT 1,3 µm AU INNENLEITER / 0,8 µm AU AUSSENLEITER	
Kontakttyp	Bestellnummer
Stiftkontakt 50 Ω - Kabel: 178BU, 196AU, 404U	131 J 20019 X
Stiftkontakt 50 Ω - Kabel: 174U, 188AU, 316U	131 J 20029 X
Stiftkontakt 50 Ω - Kabel: 80BU	131 J 20039 X
Stiftkontakt 50 Ω - Kabel: 58CU, 141AU	131 J 20049 X
Stiftkontakt 50 Ω - Kabel: 316U doppelt geschirmt	131 J 20059 X
Stiftkontakt 75 Ω - Kabel: 179BU, 187AU (B=7,3)	131 J 30019 X
Stiftkontakt 75 Ω - Kabel: 179BU, 187AU (B=11,2)	131 J 30029 X

BUCHSENKONTAKT 0,2 µm AU INNEN- UND AUSSENLEITER	
Kontakttyp	Bestellnummer
Buchsenkontakt 50 Ω - Kabel: 178BU, 196AU, 404U	132 A 20019 X
Buchsenkontakt 50 Ω - Kabel: 174U, 188AU, 316U	132 A 20029 X
Buchsenkontakt 50 Ω - Kabel: 180BU	132 A 20039 X
Buchsenkontakt 50 Ω - Kabel: 58CU, 141AU	132 A 20049 X
Buchsenkontakt 50 Ω - Kabel: 316U doppelt geschirmt	132 A 20059 X
Buchsenkontakt 75 Ω - Kabel: 179BU, 187AU (B=7,3)	132 A 30019 X
Buchsenkontakt 75 Ω - Kabel: 179BU, 187 AU (B=11,2)	132 A 30029 X

STIFTKONTAKT 0,2 µm AU INNEN- UND AUSSENLEITER	
Kontakttyp	Bestellnummer
Stiftkontakt 50 Ω - Kabel: 178BU, 196AU, 404U	131 A 20019 X
Stiftkontakt 50 Ω - Kabel: 174U, 188AU, 316U	131 A 20029 X
Stiftkontakt 50 Ω - Kabel: 80BU	131 A 20039 X
Stiftkontakt 50 Ω - Kabel: 58CU, 141AU	131 A 20049 X
Stiftkontakt 50 Ω - Kabel: 316U doppelt geschirmt	131 A 20059 X
Stiftkontakt 75 Ω - Kabel: 179BU, 187AU (B=7,3)	131 A 30019 X
Stiftkontakt 75 Ω - Kabel: 179BU, 187AU (B=11,2)	131 A 30029 X