

Rittal – Das System.

Schneller – besser – überall.

► Schnittstellenklappen, modular – SZ 2482.540

Stand : 31.01.2014

SCHALTSCHRÄNKE

STROMVERTEILUNG

KLIMATISIERUNG

IT-INFRASTRUKTUR

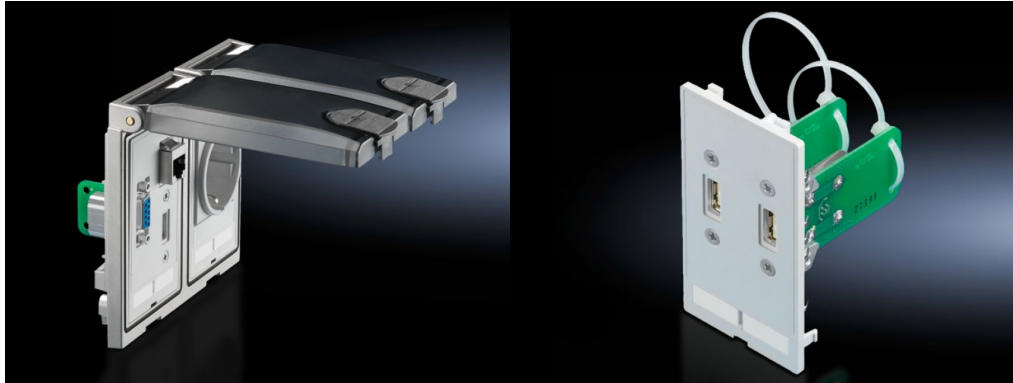
SOFTWARE & SERVICE

FRIEDHELM LOH GROUP



Schnittstellenklappen, modular – SZ 2482.540

erstellt am : 31.01.2014 auf www.rittal.com/de-de



Produkt-Beschreibung

Beschreibung: Überall dort universell einsetzbar, wo ein schneller Zugriff auf Schnittstellen und Steckdosen notwendig ist. Das betroffene Gehäuse bleibt dabei geschlossen und ist somit vor Umgebungseinflüssen und unberechtigtem Zugriff geschützt. Platz sparender Einbau z. B. in Kleingehäusen und Kompakt-Schaltschränken als Programmier-Schnittstelle für Steuerungen; in IT- und Industrieverteilern als Wartungszugang für Netzwerke; in PC-Schränken und Pult-Systemen zum temporären Anschluss von Zusatzgeräten; in mobilen Industrial Workstations zum schnellen Anbinden an vorhandene Netzwerkstrukturen; in Command Panel-Systemen zum Programmieren und Warten integrierter Komponenten. Der Einbaurahmen besitzt eine Klappe, die bei Öffnungswinkeln von 90 bis 180° in mehreren Stufen einrastet. Ein Schnappverschluss sorgt für eine sichere Abdichtung. Dieser kann bei Bedarf verriegelt werden.

Material: Einbaurahmen und Metallklappe: Feinzinkdruckguss
Kunststoffklappe: Polycarbonat (halbtransparent)
Verschluss: Polycarbonat

Oberfläche: Einbaurahmen und Metallklappe: matt vernickelt

Farbe: Verschluss: RAL 7024

Schutzart IP nach IEC 60 529: IP 65 bei geschlossener Klappe und sachgerechter Montage

Hinweis zur Artikelnummer: Elektrisch leitend mit Einbaurahmen verbunden.

Verpackungseinheit: 1 St.

EAN: 4028177490802

Zolltarifnummer: 85369085

Produkt-Merkmale

Ausführung: Schnittstellen-Einsätze 2 x USB A (Buchse/Buchse)


Approbationen

Approbationen  C-UR (EN)

Erklärungen Zurzeit stehen hier keine Informationen zur Verfügung.

Zertifikate Zurzeit stehen hier keine Informationen zur Verfügung.

Downloads / CAD

Dokumentationen  Einlegezettel (ES, PT, DE, FR, IT, EN)

Videos Zurzeit stehen hier keine Informationen zur Verfügung.

CAD-Zeichnungen Anfordern

Kennlinien Zurzeit stehen hier keine Informationen zur Verfügung.

Treiber/Software Zurzeit stehen hier keine Informationen zur Verfügung.