

Rittal – Das System.

Schneller – besser – überall.

► Schublade 19"/2 HE für Tastatur und Mouse – CP 6002.000

Stand : 03.02.2014

SCHALTSCHRÄNKE

STROMVERTEILUNG

KLIMATISIERUNG

IT-INFRASTRUKTUR

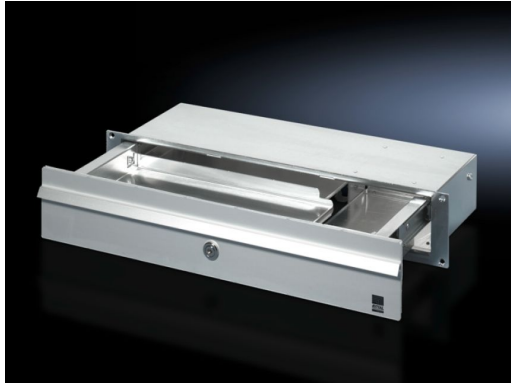
SOFTWARE & SERVICE

FRIEDHELM LOH GROUP



Schublade 19"/2 HE für Tastatur und Mouse – CP 6002.000

erstellt am : 03.02.2014 auf www.rittal.com/de-de



Produkt-Beschreibung

Beschreibung: Einbaubar in: alle ausreichend großen Flächen (z. B. Tür, Seitenwand), 19"-Systemlochung, Frontplatten, direkt in Comfort-Panel und Optipanel mit passender Größe, auswählbar über Konfiguratoren www.rittal.de
Geeignet für die: Aufnahme von Tastaturen bis max. 390 x 32 x 139 mm und die Ablage von handelsüblicher Mouse oder Trackball.

Material: Schubladengehäuse: Stahlblech
Schublade und Frontplatte: Aluminium

Oberfläche: Schubladengehäuse: verzinkt
Schublade und Frontplatte: natur eloxiert

Lieferumfang: Inkl. Befestigungsmaterial für den Einbau in Comfort-Panel/Optipanel Bediengehäuse.

Verpackungseinheit: 1 St.

EAN: 4028177150072

Zolltarifnummer: 76169990

Produkt-Merkmale

Ausführung: Schublade: mit Arretierung
Frontplatte: mit Sicherheitsschloss (Schließung Nr. 12321) und Griffleiste

Abmessungen: Breite: 482,6 mm/19"
Höhe: 2 HE
Tiefe: 150 mm

Tastaturabmessungen: Breite (max.): 390 mm
Höhe (max.): 32 mm

Tiefe (max.): 139 mm

Approbationen

Approbationen Zurzeit stehen hier keine Informationen zur Verfügung.

Erklärungen Zurzeit stehen hier keine Informationen zur Verfügung.

Zertifikate Zurzeit stehen hier keine Informationen zur Verfügung.

Downloads / CAD

Dokumentationen Zurzeit stehen hier keine Informationen zur Verfügung.

Videos Zurzeit stehen hier keine Informationen zur Verfügung.

CAD-Zeichnungen Anfordern

Kennlinien Zurzeit stehen hier keine Informationen zur Verfügung.

Treiber/Software Zurzeit stehen hier keine Informationen zur Verfügung.