

# Rittal – Das System.

Schneller – besser – überall.

## **Comfort-Panel – CP 6372.542**

Stand : 03.02.2014

SCHALTSCHRÄNKE

STROMVERTEILUNG

KLIMATISIERUNG

IT-INFRASTRUKTUR

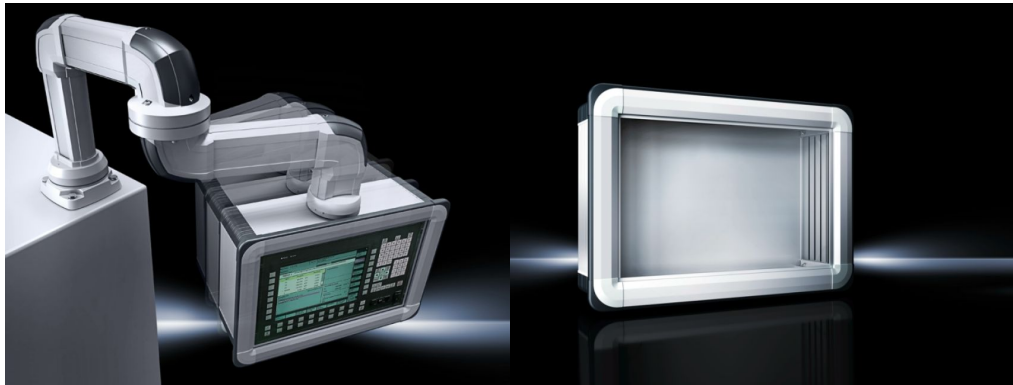
SOFTWARE & SERVICE

FRIEDHELM LOH GROUP



# Comfort-Panel – CP 6372.542

erstellt am : 03.02.2014 auf [www.rittal.com/de-de](http://www.rittal.com/de-de)






## Produkt-Beschreibung

<b>Nutzen:</b>	Aluminium-Gehäuse, hohe Wärmeleitfähigkeit für optimale passive Entwärmung. Geringes Gewicht bei hoher Stabilität Kompatibel mit allen Rittal Stand- und Tragarmsystemen
<b>Material:</b>	Gehäuse: Aluminium-Strangpressprofil Eckstücke: Zink-Druckguss Schutzecken: Kunststoff
<b>Farbe:</b>	Gehäuse: natur eloxiert Eckstücke: RAL 7035 Schutzecken: ähnlich RAL 7024
<b>Schutzart IP nach IEC 60 529:</b>	IP 65
<b>Lieferumfang:</b>	Inkl. Dichtungen und Befestigungsmaterial für Frontplatten.
<b>Hinweis:</b>	Wechsel des Tragarmanschlusses durch Drehen des Gehäuses möglich 3 mm Doppelbart-Verschluss-Einsatz, austauschbar gegen Verschluss-Einsätze 41 mm, Kunststoff-Handgriffe und Knebelgriffe, Ausführung C
<b>Verpackungseinheit:</b>	1 St.
<b>EAN:</b>	4028177663077

## Produkt-Merkmale

<b>Ausführung:</b>	Tragarmanschluss Ø 130 mm Schamierte Rückwand und Vorreiber mit 3 mm Doppelbart-Verschlusseinsatz
<b>Einbautiefe:</b>	152 mm

<b>Passend für Frontplatten:</b>	mit Breite: 520 mm mit Höhe: 400 mm
<b>Gewicht:</b>	11,7 kg
<b>Approbationen</b>	
<b>Approbationen</b>	 UL + C-UL (EN)
<b>Erklärungen</b>	Zurzeit stehen hier keine Informationen zur Verfügung.
<b>Zertifikate</b>	Zurzeit stehen hier keine Informationen zur Verfügung.
<b>Downloads / CAD</b>	
<b>Dokumentationen</b>	 Anleitung (FR, EN, DE)
<b>Videos</b>	Zurzeit stehen hier keine Informationen zur Verfügung.
<b>CAD-Zeichnungen</b>	Anfordern
<b>Datenblätter</b>	 Technik im Detail (DE)
<b>Kennlinien</b>	Zurzeit stehen hier keine Informationen zur Verfügung.
<b>Treiber/Software</b>	Zurzeit stehen hier keine Informationen zur Verfügung.

**Bitte beachten Sie auch folgende Alternativ-Produkte:**



Compact-Panel



Optipanel