

Rittal – Das System.

Schneller – besser – überall.

Comfort-Panel – CP 6372.553

Stand : 03.02.2014

SCHALTSCHRÄNKE

STROMVERTEILUNG

KLIMATISIERUNG

IT-INFRASTRUKTUR

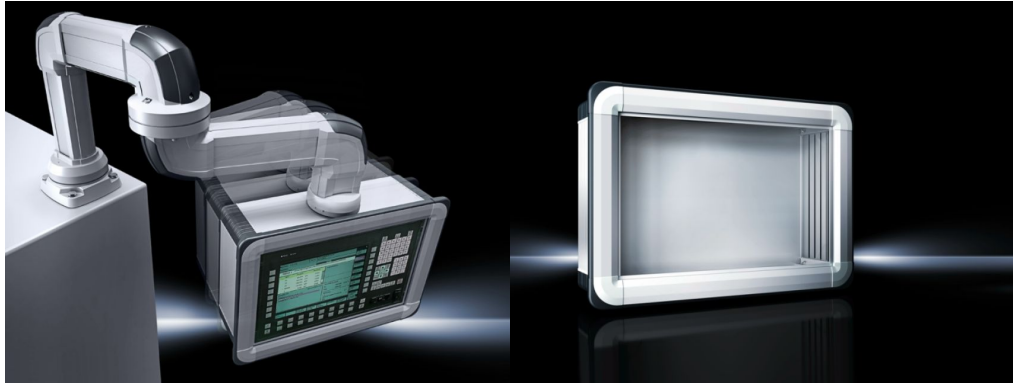
SOFTWARE & SERVICE

FRIEDHELM LOH GROUP



Comfort-Panel – CP 6372.553

erstellt am : 03.02.2014 auf www.rittal.com/de-de






Produkt-Beschreibung

Nutzen:	Aluminium-Gehäuse, hohe Wärmeleitfähigkeit für optimale passive Entwärmung. Geringes Gewicht bei hoher Stabilität Kompatibel mit allen Rittal Stand- und Tragarmsystemen
Material:	Gehäuse: Aluminium-Strangpressprofil Eckstücke: Zink-Druckguss Schutzecken: Kunststoff
Farbe:	Gehäuse: natur eloxiert Eckstücke: RAL 7035 Schutzecken: ähnlich RAL 7024
Schutzart IP nach IEC 60 529:	IP 65
Lieferumfang:	Inkl. Dichtungen und Befestigungsmaterial für Frontplatten.
Hinweis:	Wechsel des Tragarmanschlusses durch Drehen des Gehäuses möglich 3 mm Doppelbart-Verschluss-Einsatz, austauschbar gegen Verschluss-Einsätze 41 mm, Kunststoff-Handgriffe und Knebelgriffe, Ausführung C
Verpackungseinheit:	1 St.
EAN:	4028177663114

Produkt-Merkmale

Ausführung:	Tragarmanschluss Ø 130 mm Verschraubte Rückwand, Gehäuse frontseitig aufklappbar mit seitlichem Doppelbart-Verschlusseinsatz
--------------------	---

Einbautiefe:	191 mm
Passend für Frontplatten:	mit Breite: 520 mm mit Höhe: 500 mm
Gewicht:	15,2 kg
Approbationen	
Approbationen	 UL + C-UL (EN)
Erklärungen	Zurzeit stehen hier keine Informationen zur Verfügung.
Zertifikate	Zurzeit stehen hier keine Informationen zur Verfügung.
Downloads / CAD	
Dokumentationen	 Anleitung (FR, EN, DE)
Videos	Zurzeit stehen hier keine Informationen zur Verfügung.
CAD-Zeichnungen	Anfordern
Datenblätter	 Technik im Detail (DE)
Kennlinien	Zurzeit stehen hier keine Informationen zur Verfügung.
Treiber/Software	Zurzeit stehen hier keine Informationen zur Verfügung.

Bitte beachten Sie auch folgende Alternativ-Produkte:



Compact-Panel



Optipanel