

Rittal – Das System.

Schneller – besser – überall.

Optipanel – CP **6380.400**

Stand : 03.02.2014

SCHALTSCHRÄNKE

STROMVERTEILUNG

KLIMATISIERUNG

IT-INFRASTRUKTUR

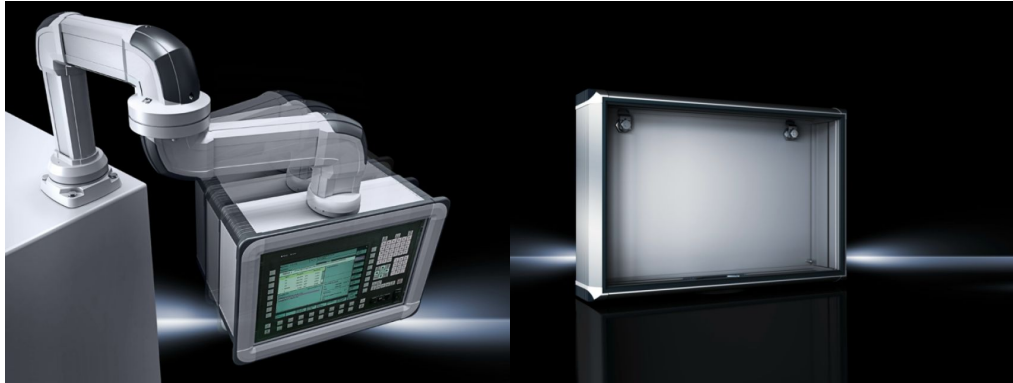
SOFTWARE & SERVICE

FRIEDHELM LOH GROUP



Optipanel – CP 6380.400

erstellt am : 03.02.2014 auf www.rittal.com/de-de






Produkt-Beschreibung

| | |
|--------------------------------------|---|
| Nutzen: | Aluminium-Gehäuse, hohe Wärmeleitfähigkeit für optimale passive Entwärmung. Geringes Gewicht bei hoher Stabilität Kompatibel mit allen Rittal Stand- und Tragarmsystemen |
| Material: | Gehäuse: Aluminium-Strangpressprofil Eckstücke: Zink-Druckguss Schutzecken: Kunststoff |
| Farbe: | Gehäuse: natur eloxiert Eckstücke: RAL 7035 Schutzecken: ähnlich RAL 7024 |
| Schutzart IP nach IEC 60 529: | IP 65 |
| Lieferumfang: | Inkl. Dichtungen |
| Hinweis: | Wechsel des Tragarmanschlusses durch Drehen des Gehäuses möglich 3 mm Doppelbart-Verschluss-Einsatz, austauschbar gegen Verschluss-Einsätze 41 mm, Kunststoff-Handgriffe und Knebelgriffe, Ausführung C |
| Verpackungseinheit: | 1 St. |
| EAN: | 4028177663152 |

Produkt-Merkmale

| | |
|--------------------|--|
| Ausführung: | Tragarmanschluss eckig 120 x 65 mm Schamierte Rückwand und Vorreiber mit 3 mm Doppelbart-Verschlusseinsatz Inkl. Dichtungen und Befestigungsmaterial für Frontplatten. |
|--------------------|--|

| | |
|----------------------------------|--|
| Einbautiefe: | 100 mm |
| Passend für Frontplatten: | mit Breite: 520 mm mit Höhe: 400 mm |
| Gewicht: | 5,8 kg |
| Approbationen | |
| Approbationen |  UL + C-UL (EN) |
| Erklärungen | Zurzeit stehen hier keine Informationen zur Verfügung. |
| Zertifikate | Zurzeit stehen hier keine Informationen zur Verfügung. |
| Downloads / CAD | |
| Dokumentationen |  Anleitung (FR, EN, DE) |
| Videos | Zurzeit stehen hier keine Informationen zur Verfügung. |
| CAD-Zeichnungen | Anfordern |
| Datenblätter |  Technik im Detail (DE) |
| Kennlinien | Zurzeit stehen hier keine Informationen zur Verfügung. |
| Treiber/Software | Zurzeit stehen hier keine Informationen zur Verfügung. |

Bitte beachten Sie auch folgende Alternativ-Produkte:



Compact-Panel



Comfort-Panel