

Rittal – Das System.

Schneller – besser – überall.

► Bedientürgehäuse Edelstahl – CP 6535.010

Stand : 03.02.2014

SCHALTSCHRÄNKE

STROMVERTEILUNG

KLIMATISIERUNG

IT-INFRASTRUKTUR

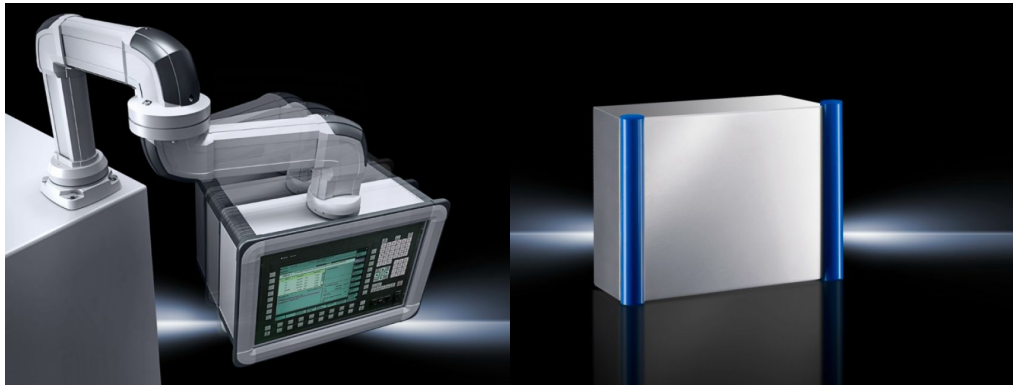
SOFTWARE & SERVICE

FRIEDHELM LOH GROUP



Bedientürgehäuse Edelstahl – CP 6535.010

erstellt am : 03.02.2014 auf www.rittal.com/de-de



Produkt-Beschreibung

Material:	Gehäuse und Tür: Edelstahl 1.4301 (AISI 304) Griffeisten: lebensmittelechter Kunststoff
Oberfläche:	Strichschliff, Korn 240
Farbe:	Griffeisten: ähnlich RAL 5002
Schutzart IP nach IEC 60 529:	IP 66
Lieferumfang:	Gehäuse rundum geschlossen Ausbruch und Verstärkung für Tragarmsystem CP 40 Edelstahl Verschluss mit Führungsplatte Tür mit Dichtrahmen und seitlichen Griffeisten Verschluss: 3 mm Doppelbart
Hinweis:	Wechsel des Tragarmanschlusses und des Türanschlags durch Drehen des Gehäuses möglich Passende Montageplatten von Kompakt-Schaltschränke AE einsetzbar 3 mm Doppelbart-Verschluss-Einsatz, austauschbar gegen Verschluss-Einsätze 41 mm, Kunststoff-Handgriffe und Knebelgriffe, Ausführung C
Verpackungseinheit:	1 St.
EAN:	4028177220362
Zolltarifnummer:	94032080

Produkt-Merkmale

Abmessungen:	Breite: 300 mm Höhe: 300 mm
---------------------	--------------------------------

Tiefe: 150 mm

Gewicht: 6,3 kg

Approbationen

Approbationen  UL (EN)
 TUV (DE)
 TUV (EN)

Erklärungen  Konformitätserklärung (EN, DE)


Zertifikate Zurzeit stehen hier keine Informationen zur Verfügung.

Downloads / CAD

Dokumentationen Zurzeit stehen hier keine Informationen zur Verfügung.

Videos Zurzeit stehen hier keine Informationen zur Verfügung.

CAD-Zeichnungen Zurzeit stehen hier keine Informationen zur Verfügung.

Datenblätter  Technik im Detail (DE)

Kennlinien Zurzeit stehen hier keine Informationen zur Verfügung.

Treiber/Software Zurzeit stehen hier keine Informationen zur Verfügung.

Bitte beachten Sie auch folgende Alternativ-Produkte:



Bedientürgehäuse