

# Rittal – Das System.

Schneller – besser – überall.

## ► Kabelschellen für C- Profilschienen – DK 7077.000

Stand : 03.02.2014

SCHALTSCHRÄNKE

STROMVERTEILUNG

KLIMATISIERUNG

IT-INFRASTRUKTUR

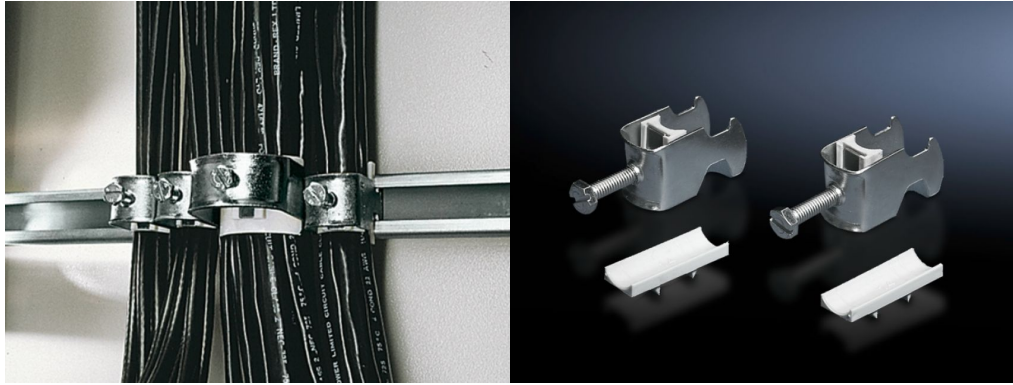
SOFTWARE & SERVICE

FRIEDHELM LOH GROUP



# Kabelschellen für C-Profileschienen – DK 7077.000

erstellt am : 03.02.2014 auf [www.rittal.com/de-de](http://www.rittal.com/de-de)



## Produkt-Beschreibung

**Beschreibung:** Zur Befestigung der Kabel an den C-Profileschienen.

**Material:** Stahlblech

**Oberfläche:** verzinkt

**Lieferumfang:** Inkl. Kunststoff-Gegenwanne

**Verpackungseinheit:** 25 St.

**EAN:** 4028177124097

**Zolltarifnummer:** 73269098

## Produkt-Merkmale

**Kabeleinführung:** Für Kabeldurchmesser:  
6 mm - 14 mm

## Approbationen

**Approbationen** Zurzeit stehen hier keine Informationen zur Verfügung.

**Erklärungen** Zurzeit stehen hier keine Informationen zur Verfügung.

**Zertifikate** Zurzeit stehen hier keine Informationen zur Verfügung.

## Downloads / CAD

**Dokumentationen**      Zurzeit stehen hier keine Informationen zur Verfügung.

**Videos**                      Zurzeit stehen hier keine Informationen zur Verfügung.

**CAD-Zeichnungen**      Anfordern

**Kennlinien**                Zurzeit stehen hier keine Informationen zur Verfügung.

**Treiber/Software**      Zurzeit stehen hier keine Informationen zur Verfügung.

## Ausschreibungstext

### Kabelschellen 6 - 14 mm

Zur Befestigung der Kabel an einer C-Profileschiene.  
Für Kabeldurchmesser 6 - 14 mm.  
Material: Stahlblech, verzinkt, chromatiert,  
mit Kunststoff-Gegenwanne.