

Rittal – Das System.

Schneller – besser – überall.

► Blindpanel, 482,6 mm (19") – DK 7156.035

Stand : 03.02.2014

SCHALTSCHRÄNKE

STROMVERTEILUNG

KLIMATISIERUNG

IT-INFRASTRUKTUR

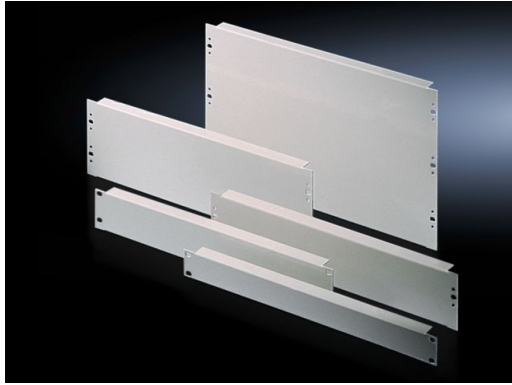
SOFTWARE & SERVICE

FRIEDHELM LOH GROUP



Blindpanel, 482,6 mm (19") – DK 7156.035

erstellt am : 03.02.2014 auf www.rittal.com/de-de



Produkt-Beschreibung

Beschreibung: Als Leerfeld-Abdeckung oder zur Bestückung nach eigener Wahl.

Material: Stahlblech

Farbe: RAL 7035

Verpackungseinheit: 2 St.

EAN: 4028177165779

Zolltarifnummer: 94039010

Produkt-Merkmale

Abmessungen: Breite: 482,6 mm/19"
Höhe: 6 HE

Approbationen

Approbationen Zurzeit stehen hier keine Informationen zur Verfügung.

Erklärungen Zurzeit stehen hier keine Informationen zur Verfügung.

Zertifikate Zurzeit stehen hier keine Informationen zur Verfügung.

Downloads / CAD

Dokumentationen Zurzeit stehen hier keine Informationen zur Verfügung.

Videos Zurzeit stehen hier keine Informationen zur Verfügung.

CAD-Zeichnungen Zurzeit stehen hier keine Informationen zur Verfügung.

Kennlinien Zurzeit stehen hier keine Informationen zur Verfügung.

Treiber/Software Zurzeit stehen hier keine Informationen zur Verfügung.

Ausschreibungstext

Blindpanel 482,6 mm / 19" 6 HE

als Leerfeldabdeckung bzw. zur individuellen
Bestückung.
Einbauhöhe: 266 mm, 6 HE
Ausführung: Stahlblech
Lackierung: RAL 7035
Abmessungen (B x H x T): 483 mm x 266 mm x 23 mm
