

# Rittal – Das System.

Schneller – besser – überall.

## **Geräteboden zur Rahmenbefestigung Schranksbreite 600 und 800 mm, für TS – DK 7165.035**

Stand : 03.02.2014

SCHALTSCHRÄNKE

STROMVERTEILUNG

KLIMATISIERUNG

IT-INFRASTRUKTUR

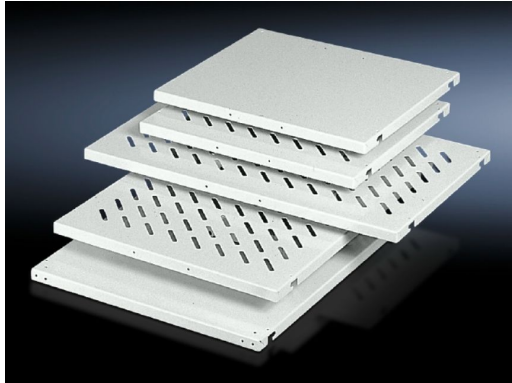
SOFTWARE & SERVICE

FRIEDHELM LOH GROUP



# Geräteboden zur Rahmenbefestigung Schrankbreite 600 und 800 mm, für TS – DK 7165.035

erstellt am : 03.02.2014 auf [www.rittal.com/de-de](http://www.rittal.com/de-de)



## Produkt-Beschreibung

**Beschreibung:** Und zum Nachrüsten von Bestandsartikeln TS. Zum Einbau in Schränke ohne 482,6 mm (19")-Aufnahme. Maximale Tiefe der Geräteböden = Schranktiefe – 100 mm.

**Technische Daten:** Befestigungsbolzen bzw. Befestigungsschienen in der Schranktiefe im Raster von 25 mm einbaubar  
Montagebohrung für Griffe vorhanden  
Geräteboden, gelocht

**Material:** Stahlblech

**Farbe:** RAL 7035

**Lieferumfang:** Inkl. Befestigungsmaterial

**Verpackungseinheit:** 1 St.

**EAN:** 4028177165809

**Zolltarifnummer:** 94039010

## Produkt-Merkmale

**Ausführung:** gelocht

**Passend für:** Gehäusotyp: TS 8  
Breite: 600 mm

**Abmessungen:** Breite: 600 mm

Höhe: 29 mm  
Tiefe: 500 mm

<b>Belastbarkeit:</b>	50 kg Flächenlast, statisch
-----------------------	-----------------------------

## Approbationen

<b>Approbationen</b>	Zurzeit stehen hier keine Informationen zur Verfügung.
----------------------	--

<b>Erklärungen</b>	Zurzeit stehen hier keine Informationen zur Verfügung.
--------------------	--

<b>Zertifikate</b>	Zurzeit stehen hier keine Informationen zur Verfügung.
--------------------	--

## Downloads / CAD

<b>Dokumentationen</b>	Zurzeit stehen hier keine Informationen zur Verfügung.
------------------------	--

<b>Videos</b>	Zurzeit stehen hier keine Informationen zur Verfügung.
---------------	--

<b>CAD-Zeichnungen</b>	Zurzeit stehen hier keine Informationen zur Verfügung.
------------------------	--

<b>Kennlinien</b>	Zurzeit stehen hier keine Informationen zur Verfügung.
-------------------	--

<b>Treiber/Software</b>	Zurzeit stehen hier keine Informationen zur Verfügung.
-------------------------	--

## Ausschreibungstext

### Geräteböden für 600 mm breite Netzwerkschränke

Geräteböden, BxT: 471 x 500 mm, aus 1,5 mm Stahlblech, für Netzwerkschränke mit einer Breite von 600 mm. Der Geräteboden besitzt Lochungen zur Vermeidung von Wärmestauungen und kann mit maximal 50 kg belastet werden. Der Geräteboden ist in Netzwerkschränken mit DIN-Maßraasterung im 25 mm Raster höhenverstellbar, in Netzwerkschränken mit Aluminium-Rahmenkonstruktion  
Material: Stahlblech  
Lackierung: RAL 7035.  
Abmessungen BxT: 471 x 500 mm

GRUNDDATEN#G#Kurztext  
Geräteböden für Gehäuserahmen  
gelocht, 50 kg, RAL 7035