

Rittal – Das System.

Schneller – besser – überall.

Modulplatten – TS 8609.170

Stand : 03.02.2014

SCHALTSCHRÄNKE

STROMVERTEILUNG

KLIMATISIERUNG

IT-INFRASTRUKTUR

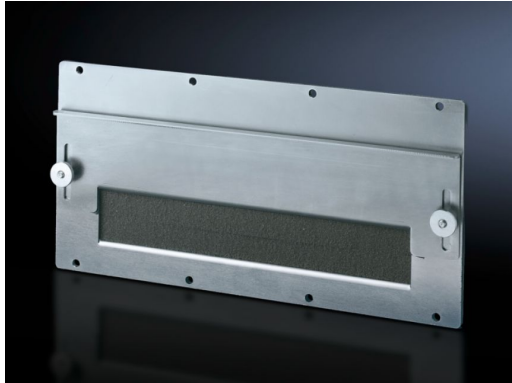
SOFTWARE & SERVICE

FRIEDHELM LOH GROUP



Modulplatten – TS 8609.170

erstellt am : 03.02.2014 auf www.rittal.com/de-de



Produkt-Beschreibung

Material: Stahlblech, 2,0 mm

Oberfläche: verzinkt

Lieferumfang: Inkl. Dichtung

Verpackungseinheit: 1 St.

EAN: 4028177211797

Zolltarifnummer: 94039010

Produkt-Merkmale

Ausführung: für Kabeldurchführung
Zum Durchführen von vorkonfektionierten Kabeln
Durch verstellbaren Winkel mit eingesetztem, elastischen Klemmprofil wird eine dichte und feste Führung erzielt
Feststehender Winkel, gelocht, für Kabelabfangung

Kabeleinführung: Anzahl Lochungen: 1

Approbationen

Approbationen Zurzeit stehen hier keine Informationen zur Verfügung.

Erklärungen Zurzeit stehen hier keine Informationen zur Verfügung.

Zertifikate

Zurzeit stehen hier keine Informationen zur Verfügung.

Downloads / CAD

Dokumentationen

Zurzeit stehen hier keine Informationen zur Verfügung.

Videos

Zurzeit stehen hier keine Informationen zur Verfügung.

CAD-Zeichnungen

Anfordern

Datenblätter

 Technik im Detail (DE)

Kennlinien

Zurzeit stehen hier keine Informationen zur Verfügung.

Treiber/Software

Zurzeit stehen hier keine Informationen zur Verfügung.