

# Rittal – Das System.

Schneller – besser – überall.

## ► Tragschienen 65 x 42 mm für TS, SE – TS 8612.980

Stand : 03.02.2014

SCHALTSCHRÄNKE

STROMVERTEILUNG

KLIMATISIERUNG

IT-INFRASTRUKTUR

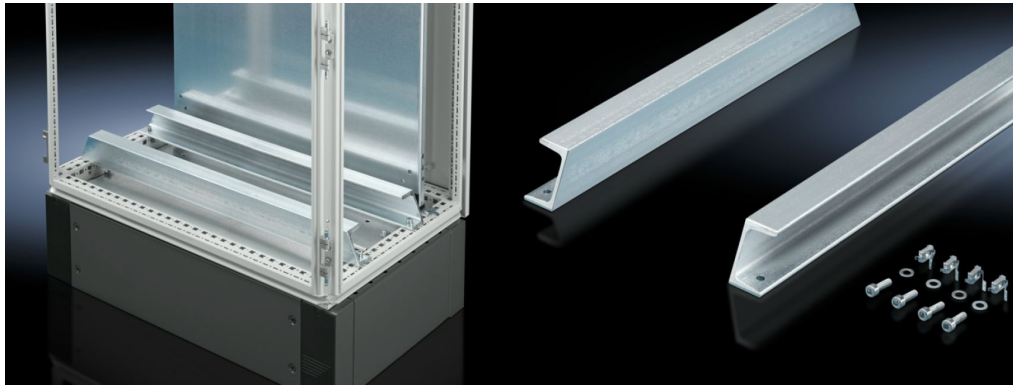
SOFTWARE & SERVICE

FRIEDHELM LOH GROUP



# Tragschienen 65 x 42 mm für TS, SE – TS 8612.980

erstellt am : 03.02.2014 auf [www.rittal.com/de-de](http://www.rittal.com/de-de)



## Produkt-Beschreibung

<b>Nutzen:</b>	Für schwere Aufbauten bis 5000 N je Tragschiene.
<b>Einsatzgebiete:</b>	Zulässige statische Gesamtlast: 10000 N je Schrank
<b>Material:</b>	Stahl
<b>Oberfläche:</b>	verzinkt
<b>Lieferumfang:</b>	Inkl. Befestigungsmaterial
<b>Verpackungseinheit:</b>	2 St.
<b>EAN:</b>	4028177522886
<b>Zolltarifnummer:</b>	73269098

## Produkt-Merkmale

<b>Passend für:</b>	Gehäusetyp/Breite TS 8/800 ES 5000
---------------------	--

## Approbationen

<b>Approbationen</b>	Zurzeit stehen hier keine Informationen zur Verfügung.
<b>Erklärungen</b>	Zurzeit stehen hier keine Informationen zur Verfügung.

**Zertifikate**

Zurzeit stehen hier keine Informationen zur Verfügung.

---

## **Downloads / CAD**

---

**Dokumentationen**

Zurzeit stehen hier keine Informationen zur Verfügung.

**Videos**

Zurzeit stehen hier keine Informationen zur Verfügung.

**CAD-Zeichnungen**

Zurzeit stehen hier keine Informationen zur Verfügung.

**Kennlinien**

Zurzeit stehen hier keine Informationen zur Verfügung.

**Treiber/Software**

Zurzeit stehen hier keine Informationen zur Verfügung.

---