

Rittal – Das System.

Schneller – besser – überall.

Ex-Gehäuse Edelstahl, Leergehäuse mit verschraubtem Deckel – KL 9302.000

Stand : 03.02.2014

SCHALTSCHRÄNKE

STROMVERTEILUNG

KLIMATISIERUNG

IT-INFRASTRUKTUR

SOFTWARE & SERVICE

FRIEDHELM LOH GROUP



Ex-Gehäuse Edelstahl, Leergehäuse mit verschraubtem Deckel – KL 9302.000

erstellt am : 03.02.2014 auf www.rittal.com/de-de



Produkt-Beschreibung

Einsatzgebiete:	Zone 1 und 2 bzw. 21 und 22 gemäß 94/9/EG Umgebungstemperaturbereich: -30°C...+80°C Zündschutzart gemäß EN 60 079: Geräteschutz durch erhöhte Sicherheit, Geräteschutz durch Gehäuse
Material:	Gehäuse: Edelstahl 1.4301 (AISI 304) Deckel: Edelstahl 1.4301 (AISI 304), umlaufend eingeschäumte Silikondichtung
Oberfläche:	Gehäuse: Strichschliff, Korn 240
Schutzart IP nach IEC 60 529:	IP 66
Zertifikate:	IEC Ex PTB 09.0033U: x PTB 03 ATEX 1013U: x
Lieferumfang:	Gehäuse Deckel
Verpackungseinheit:	1 St.
EAN:	4028177138568
Zolltarifnummer:	94032080

Produkt-Merkmale

Abmessungen:	Breite: 300 mm Höhe: 150 mm Tiefe: 80 mm
---------------------	--

Gewicht: 1,8 kg

Approbationen

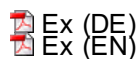
Approbationen



Erklärungen

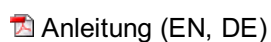


Zertifikate



Downloads / CAD

Dokumentationen



Videos

Zurzeit stehen hier keine Informationen zur Verfügung.

CAD-Zeichnungen

Zurzeit stehen hier keine Informationen zur Verfügung.

Datenblätter



Kennlinien

Zurzeit stehen hier keine Informationen zur Verfügung.

Treiber/Software

Zurzeit stehen hier keine Informationen zur Verfügung.

Bitte beachten Sie auch folgende Alternativ-Produkte:



Klemmenkästen KL ohne Flansch

Weitere Informationen zu diesem Produkt

[» www.rittal.com/de-de/Klemmenkästen_KL_ohne_Flansch](http://www.rittal.com/de-de/Klemmenkästen_KL_ohne_Flansch)



Klemmenkästen KL Edelstahl

Weitere Informationen zu diesem Produkt

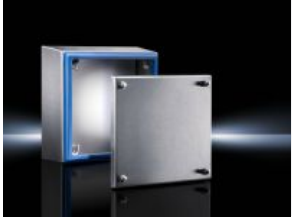
[» www.rittal.com/de-de/Klemmenkästen_KL_Edelstahl](http://www.rittal.com/de-de/Klemmenkästen_KL_Edelstahl)



Klemmenkästen KL ohne Flansch



Klemmenkästen KL Edelstahl



Hygienic Design Klemmenkästen HD