

# Rittal – Das System.

Schneller – besser – überall.

## ► Tragschienen 35 x 10 mm für OM-Adapter/- Träger – SV 9342.870

Stand : 03.02.2014

SCHALTSCHRÄNKE

STROMVERTEILUNG

KLIMATISIERUNG

IT-INFRASTRUKTUR

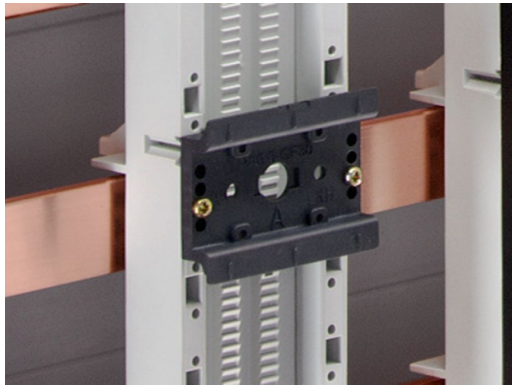
SOFTWARE & SERVICE

FRIEDHELM LOH GROUP



# Tragschienen 35 x 10 mm für OM-Adapter/-Träger – SV 9342.870

erstellt am : 03.02.2014 auf [www.rittal.com/de-de](http://www.rittal.com/de-de)



## Produkt-Beschreibung

**Einsatzgebiete:** Zur Befestigung am Adapterchassis und Tragrahmen.

**Material:** Polyamid (PA 6.6)

**Farbe:** RAL 9005

**Lieferumfang:** Inkl. Befestigungsschrauben

**Hinweis:** UL-Zulassung in Verbindung mit OM-Adapter/-Träger.

**Verpackungseinheit:** 5 St.

**EAN:** 4028177503922

**Zolltarifnummer:** 39269097

## Produkt-Merkmale

**Ausführung:** TS 45D-V  
Hinweis Tragschiene nur geeignet zur rasterunabhängigen Montage auf Tragrahmen.

**Abmessungen:** Breite: 45 mm

## Approbationen

**Approbationen** Zurzeit stehen hier keine Informationen zur Verfügung.

**Erklärungen** Zurzeit stehen hier keine Informationen zur Verfügung.

---

**Zertifikate**

Zurzeit stehen hier keine Informationen zur Verfügung.

---

**Downloads / CAD**

---

**Dokumentationen**

Zurzeit stehen hier keine Informationen zur Verfügung.

---

**Videos**

Zurzeit stehen hier keine Informationen zur Verfügung.

---

**CAD-Zeichnungen**

Zurzeit stehen hier keine Informationen zur Verfügung.

---

**Kennlinien**

Zurzeit stehen hier keine Informationen zur Verfügung.

---

**Treiber/Software**

Zurzeit stehen hier keine Informationen zur Verfügung.

---

**Ausschreibungstext****Tragschiene TS45B-V**

Tragschiene TS 45B-V 35 x 10 mm für OM Adapter / Träger zur Befestigung  
am Tragrahmen  
Mit Verriegelung zur nachträglichen Arretierung der Tragschiene bei  
bereits aufgebautem Schaltgerät  
System:  
Rittal RiLine60

---