

Rittal – Das System.

Schneller – besser – überall.

► NH-Sicherungs- Lastschaltleisten Gr. 00 bis 3 – SV 9346.000

Stand : 31.01.2014

SCHALTSCHRÄNKE

STROMVERTEILUNG

KLIMATISIERUNG

IT-INFRASTRUKTUR

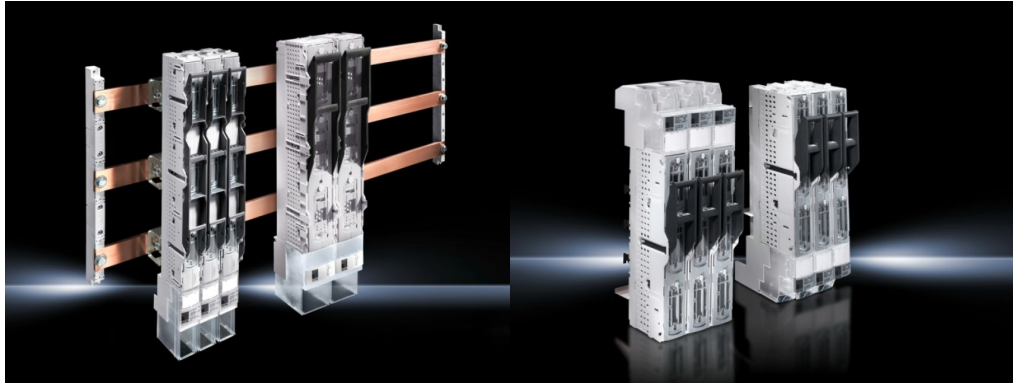
SOFTWARE & SERVICE

FRIEDHELM LOH GROUP



NH-Sicherungs-Lastschaltleisten Gr. 00 bis 3 – SV 9346.000

erstellt am : 31.01.2014 auf www.rittal.com/de-de



Produkt-Beschreibung

Material: Glasfaserverstärktes Polyamid
Brandverhalten gemäß UL 94-V0
Kontaktbahnen: versilbertes Hartkupfer

Farbe: Chassis: RAL 7035
Deckel: RAL 7001
Griff: RAL 7016

Prüfgrundlage: IEC/DIN EN 60 947-3
DIN EN 60 269-2 (Sicherungseinsätze)

Lieferumfang: 3 Befestigungshaken

Verpackungseinheit: 1 St.

EAN: 4028177628748

Zolltarifnummer: 85365080

Produkt-Merkmale

Ausführung: 00

Passend für Sammelschienen: Querschnitt (Stärke)
5
10

Anzahl Pole: 3-polig

Für Schienensysteme mit 60

Mittenabstand:**Abmessungen:**Breite: 50 mm
Höhe: 400 mm**Anschlussart (elektrisch):**

Rahmenklemme

Bemessungsbetriebsspannung:

690 V AC/-/-

**Klemmraum für Rundleiter-
Querschnitte:**von 2,5 mm² bis von 95 mm²
feindrähtig mit Aderendhülse: von 2,5 mm² bis von 95 mm²
massiv: von 2,5 mm² bis von 95 mm²**Bemessungsbetriebsstrom
max.:**

160 A

Leitungsabgang:

oben/unten

Approbationen

Approbationen

Zurzeit stehen hier keine Informationen zur Verfügung.

Erklärungen

Zurzeit stehen hier keine Informationen zur Verfügung.

Zertifikate

Zurzeit stehen hier keine Informationen zur Verfügung.

Downloads / CAD

Dokumentationen Anleitung (RU, ES, DE, PL, EN)**Videos**

Zurzeit stehen hier keine Informationen zur Verfügung.

CAD-Zeichnungen

Zurzeit stehen hier keine Informationen zur Verfügung.

Datenblätter Technik im Detail (DE)**Kennlinien**

Zurzeit stehen hier keine Informationen zur Verfügung.

Treiber/Software

Zurzeit stehen hier keine Informationen zur Verfügung.

Ausschreibungstext

NH Sicherungs-Lastschaltleiste Gr. 00

NH Reiter-Sicherungs-Lastschaltleiste Gr. 00
bis 160A, 3polig, für Abgang oben / unten,
Schienenmittenabstand 60mm
für Sammelschienenstärke 5 / 10 mm sowie PLS 800 / 1600
Anschlussart
Rahmenklemme , 2,5 - 95 qmm

Cu-Leiter re, rm, se, sm, fm, f mit Aderendhülse

Normen

Schaltgerät: DIN EN 60947-3

Sicherungseinsätze: nach IEC 60269-2-1, NH00

Elektrische Werte

Bemessungsbetriebsstrom I_e : 160A

Bemessungsbetriebsspannung U_e : AC 690 V

Bemessungsisolationsspannung U_i : 1000V

Bemessungsstoßspannungsfestigkeit U_{imp} : 8 kV

Bemessungsfrequenz: 50 / 60 Hz

Bedingter Bemessungskurzschlussstrom: 100 kA

Schutzart: IP3x im Bedienbereich

Gebrauchskategorie

400V / 160 A: AC-23B,

500 - 690V / 160 A: AC-22B,

System

RiLine NH
