

Rittal – Das System.

Schneller – besser – überall.

► Ex-Gehäuse Edelstahl, Leergehäuse mit scharnierter Tür – KEL 9403.600

Stand : 31.01.2014

SCHALTSCHRÄNKE

STROMVERTEILUNG

KLIMATISIERUNG

IT-INFRASTRUKTUR

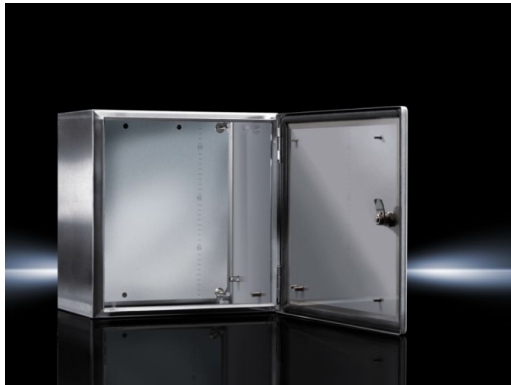
SOFTWARE & SERVICE

FRIEDHELM LOH GROUP



Ex-Gehäuse Edelstahl, Leergehäuse mit scharnierter Tür – KEL 9403.600

erstellt am : 31.01.2014 auf www.rittal.com/de-de










Produkt-Beschreibung

Einsatzgebiete:	Zone 1 und 2 bzw. 21 und 22 gemäß 94/9/EG Umgebungstemperaturbereich: -30°C...+80°C Zündschutzart gemäß EN 60 079: Geräteschutz durch erhöhte Sicherheit, Geräteschutz durch Gehäuse
Material:	Gehäuse: Edelstahl 1.4301 (AISI 304) Tür: Edelstahl 1.4301 (AISI 304), umlaufend eingeschäumte Silikondichtung Montageplatte: Stahlblech
Oberfläche:	Gehäuse: Strichschliff, Korn 240 Montageplatte: verzinkt
Schutzart IP nach IEC 60 529:	IP 66
Zertifikate:	IEC Ex PTB 09.0035U: x PTB 02 ATEX 1082U: x
Lieferumfang:	Gehäuse Tür Montageplatte
Verpackungseinheit:	1 St.
EAN:	4028177138742
Zolltarifnummer:	94032080

Produkt-Merkmale

Abmessungen:	Breite: 380 mm
---------------------	----------------

Höhe: 380 mm
Tiefe: 210 mm

Montageplatte:	Breite: 334 mm Höhe: 355 mm
Anzahl Vorreiberverschlüsse:	1
Gewicht:	9,7 kg
Approbationen	
Approbationen	 ATEX (DE)  IEC (EN)
Erklärungen	 Herstellererklärung (EN, DE)
Zertifikate	 Ex (EN)  Ex (DE)
Downloads / CAD	
Dokumentationen	 Anleitung (DE, EN)
Videos	Zurzeit stehen hier keine Informationen zur Verfügung.
CAD-Zeichnungen	Zurzeit stehen hier keine Informationen zur Verfügung.
Datenblätter	 Technik im Detail (DE)
Kennlinien	Zurzeit stehen hier keine Informationen zur Verfügung.
Treiber/Software	Zurzeit stehen hier keine Informationen zur Verfügung.