

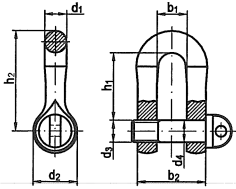
Maße für Bügel, Schellen und Seilbefestigungen/Niete

Seilklemmen/Seilkauschen/Schäkel

DIN 82101

Schäkel

Form A = geschmiedet



Maße	0,16	0,25	0,4	0,6	1
b ₁	8	11	14	17	21
b ₂	18	25	30	37	47
d ₁	5	7	8	10	13
d ₂	12	16	20	24	32
d ₃	M 6	M 8	M 10	M 12	M 16
d ₄	6	8	10	12	16
h ₁	18	24	30	36	49
h ₂	27	36	45	54	72
Schlüsselweite	-	-	-	-	24

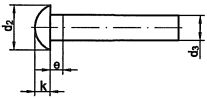
Verfügbare Abmessungen auf den folgenden Seiten:

Stahl/Stahl mit Oberfläche: 385

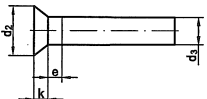
Niete

DIN 660, 661

Niete



DIN 660 = Halbrundniete



DIN 661 = Senkniete

Maße	1	2	2,5	3	4
d ₂	1,8	3,5	4,4	5,2	7
d _{3 min.}	0,93	1,87	2,37	2,87	3,87
e _{max.}	0,5	1	1,25	1,5	2
k _{DIN 660}	0,6	1,2	1,5	1,8	2,4
k _{DIN 661}	0,5	1	1,2	1,4	2

Maße	5	6	7	8	10 *
d ₂	8,8	10,5	12,2	14	16
d _{3 min.}	4,82	5,82	6,82	7,76	9,4
e _{max.}	2,5	3	3,5	4	5
k _{DIN 660}	3	3,6	4,2	4,8	6,5
k _{DIN 661}	2,5	3	3,5	4	-

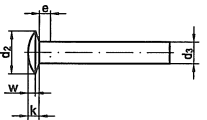
* Maßangaben entsprechen DIN 124

Verfügbare Abmessungen auf den folgenden Seiten:

Stahl/Stahl mit Oberfläche: 105, 105 | Edelstahl: 448, 448 | Nichteisen-Werkstoffe: 574, 575

DIN 662

Linsenniete



Maße	2	2,5	3	3,5	4	5	6
d ₂	4	5	6	7	8	10	12
d ₃	1,87	2,37	2,87	3,37	3,87	4,82	5,82
e _{max.}	1	1,25	1,5	1,75	2	2,5	3
k	1	1,2	1,5	1,8	2,1	2,5	3
w	0,7	0,8	1	1,2	1,4	1,7	2

Verfügbare Abmessungen auf den folgenden Seiten:

Stahl/Stahl mit Oberfläche: 106 | Nichteisen-Werkstoffe: 576