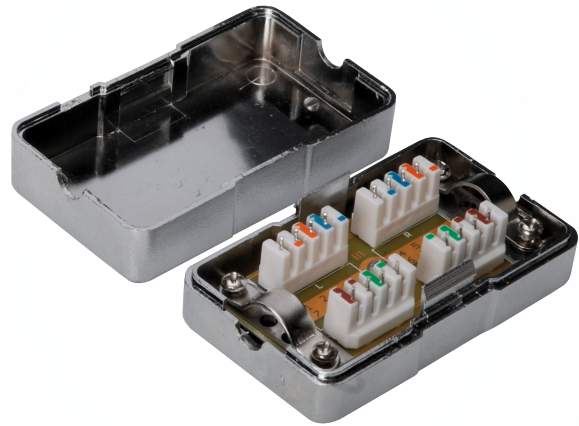


## ® CAT 6 Verbindungsmodul für Twisted Pair Kabel

**DN-93903**  
**4016032267133**



## Hervorragende Leistung und Verbindungsqualität für Ihr Netzwerk.

Das DIGITUS® Verbindungsmodul dient der Verbindung bzw. Verlängerung von Twisted Pair Kabeln.

- Material Gehäuse: ABS halogenfrei, UL 94 V0
- Material Oberfläche: Kupfer mit Nickel
- Anschluss über LSA Leisten
- Geschirmt
- Integrierte Zugentlastung
- LSA EIA/TIA 568 A & B
- Kabeleinführung: bis zu 6,8mm
- Durchmesser Cu-Leiter: AWG (26/1 ... 22/1)
- Betriebstemperatur: -40 °C ... +80 °C
- Strombelastbarkeit: 1A bei 50 °C
- Material LSA Kontakte: Phosphor Bronze mit 50µm Verzinnung über 60µm Ni-Beschichtung
- Material Leiterplatte: FR4, 1,2 mm Stärke
- Verarbeitbar mit 110- und KRONE LSA Anlegewerkzeugen



## Verbindungsmodul (LSA+), geschirmt



**DN-93907-1**



**DN-93903**

Artikelnummer	EAN	Schirmung	Farbe	Lieferumfang
<b>DN-93907-1</b>	363590	ja	Schwarz (RAL 9005)	Verbindungsmodul, Anleitung, Kabelbinder

Produktinformationen	
Leistungseigenschaft:	Kategorie 6 <sub>A</sub>
Anwendungsbereiche:	Bis zu 500 MHz; 10GBase-T
Normen:	ISO/IEC 11801 2nd Ed.; EN 50173-1; EIA/TIA 568-C; 802.3af; 802.3at PoE+

Artikelnummer	EAN	Schirmung	Farbe	Lieferumfang
<b>DN-93903</b>	267133	ja	Silber (RAL 7001)	Verbindungsmodul, Kabelbinder

Produktinformationen	
Leistungseigenschaft:	Kategorie 6
Anwendungsbereiche:	Bis zu 250 MHz; 1GBase-T
Normen:	ISO/IEC 11801 2nd Ed.; EN 50173-1; EIA/TIA 568-C

Artikelnummer	EAN	Schirmung	Farbe	Lieferumfang
<b>DN-93902</b>	266495	ja	Silber (RAL 7001)	Verbindungsmodul, Kabelbinder

Produktinformationen	
Leistungseigenschaft:	Kategorie 5e
Anwendungsbereiche:	Bis zu 100 MHz; 10/100Base-T
Normen:	ISO/IEC 11801 2nd Ed.; EN 50173-1; EIA/TIA 568-C

### Generelle Spezifikationen

Geeignet für den Einbau im Brüstungskanal, Unterputz & Aufputz

Kabelinstallation über LSA+-Leisten, farbcodiert nach EIA/TIA 568 A & B

Geeignet zur Verbindung von Installationskabeln - Verlängerung von Kabeln, ersetzen von defekten Kabelstrecken

Integrierte Zugentlastung für Installationskabel

Geeignet für Aderquerschnitt AWG 22-26

### Technische Spezifikationen

Material Gehäuse:	ABS UL94V-0
Material RJ45-Buchse:	Gehäuse: ABS UL 94V-0
	Kontakt Klammer: ABS UL 94V-0
Kontakt RJ45-Buchse:	Phosphor-Bronze, vernickelt
	0,5 $\mu$ vergoldeter Kontakt
RJ45-Schirmung:	Bronze, vernickelt
LSA-Schneidklemme:	Krone LSA+
	UL 94V-2
	Phosphor-Bronze, verzinkt
Leiterplatte:	FR4, ABS UL 94V-0

### Physikalische Spezifikationen

Betriebstemperatur:	-20 °C - +70 °C (ISO/IEC 11801; EN 50173-1; ANSI/TIA/EIA 568 C)
Steckzyklus Klemme:	> 200 gem. ISO/IEC 11801; IEC 60603-7-5
Aderaufnahme:	22 – 26 AWG Massiv- und Litzenleiter
Isolationswiderstand:	> 500 M $\Omega$
Kontaktwiderstand:	< 20 m $\Omega$
Spannungsfestigkeit:	1000 VDC (Kontakt/Kontakt)
	1500 VDC (Kontakt/Masse)

### Cross Reference

CAT 7, 6 <sub>A</sub> Datenleitung	<b>DK-1743-VH // DK-1741-VH // DK-1623-A-VH</b>
CAT 6 Datenleitung	<b>DK-1623-VH</b>
CAT 5e Datenleitung	<b>DK-1531-V // DK-1521-V</b>

