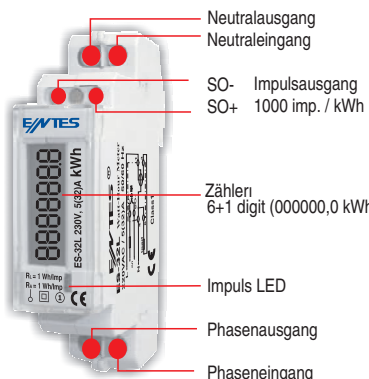
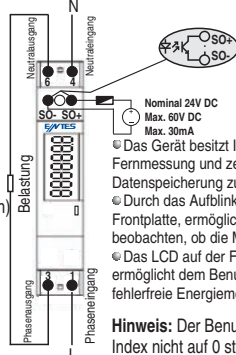


EINPHASIGER MODULARER DIGITALENERGIEZÄHLER ES-32L

Frontplatte



Verbindungsdiagramm



- Das Gerät besitzt Impulsausgänge um Fernmessung und zentrale Datenspeicherung zu ermöglichen.
- Durch das Aufblinken des LED auf der Frontplatte, ermöglicht das Gerät zu beobachten, ob die Messung aktiviert ist.
- Das LCD auf der Frontplatte ermöglicht dem Benutzer leichte und fehlerfreie Energiemessung.

Hinweis: Der Benutzer kann den Index nicht auf 0 stellen. Wenn der Index die Zahl 999999,9 erreicht, wird das Gerät automatisch zurückgesetzt.

Energiemessgerät

Einphasiges modulares digitales Energiemessgerät für DIN-Schienenmontage. Die digitalen Energiemessgeräte der ES-Serie messen den Wirkenergieverbrauch (kWh) in 1-Phasen Systemen direkt und fehlerfrei. Die wichtigsten Eigenschaften der digitalen Energiemessgeräte sind deren Zuverlässigkeit, geringe Größe, geringes Gewicht, modernes Design und leichte Installation.

Hinweise:

- Bitte schliessen Sie ES-32L an, wie im Verbindungsschema angezeigt.
- ES-32L benötigt keine periodische Wartung.
- Installation, Reparatur und Betrieb sollten nur durch autorisierte Personen durchgeführt werden.
- Das Gerät bitte nicht öffnen. Es enthält keine Teile, die durch den Benutzer gehandhabt werden können.
- Das Gerät bitte nicht zu anderen Zwecken verwenden.
- Vor dem Bedienen des Gerätes, bitte darauf achten, dass alle Verbindungen korrekt angeschlossen sind.
- Für jegliche Serviceleistungen, bitte Ihren Händler kontaktieren.
- Entes A.Ş. ist nicht verantwortlich für:
 - Fehlfunktionen wegen unsachgemäßer Installation
 - Fehlfunktionen wegen Naturkatastrophen (Feuer, Blitz, etc.)
 - Fehlfunktion wegen Eindringen von Flüssigkeit in das Gerät oder jeglichem Kontakt mit Flüssigkeiten
 - Verwendung des Gerätes oder der Software für andere Zwecke
 - Beschädigung der Seriennummer

Einige Nutzenwendungen des ES-32L:

- Einkaufszentren, Flughäfen, Bahnhöfe
- Holdinggesellschaften, Fabrikanlagen, Kaufhäuser
- Hochhäuser, Siedlungsstädte, Hotels, Schulen
- Campingplätze, Feriendörfer, Yachthäfen, u.ä.
- Industrielle Expositionen und regionale Handelsmessen

Technische Spezifikationen:

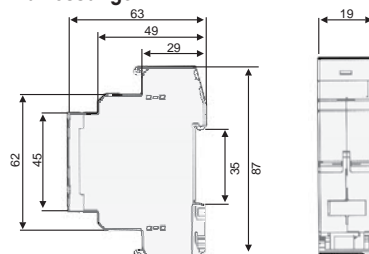
Betriebsspannung (Un)	: bitte sehen Sie dafür die auf die Beschriftung am Gerät
Betriebsfrequenz	: 50/60 Hz.
Bemessungsstrom (In)	: 5 (32) A
Strombereich (I)	: 0.02-32A
Fehlerfreiheit	: Klasse 1
Stromverbrauch	: < 2 VA
Display	: 6+1 djiit = 999999,9 kWh
Datenspeicherung	: > 40 Jahre
Impuls LED	: wenn Strom höher als 0.02 A ist, blinkt es proportional zur verbrauchten Energie
Impulsausgang	: 1000 Pulse / kWh
Ausgangseigenschaft	: optisch isolierter NPN Transistor
Ausgangsbreite	: 20 mS.
Betriebstemperatur	: (-20 °C) - (+65 °C)
Kabelsektion	: 4 mm ²

EMC Umweltbelastung

Überspannungstest	: 4kV 1.2/50 Mikrosekunden IEC 1000-4-5
Burst-Test	: 4kV IEC 61000-4-4
Montage	: Montage auf DIN EN50022 Hutschienen
Gewicht	: 60 Gr. (ausser Verpackung)

kompatibel zur EN62053-21 Norm

Abmessungen:



MID
CE
A5948/Rev.2