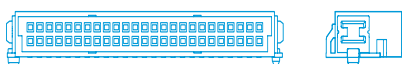
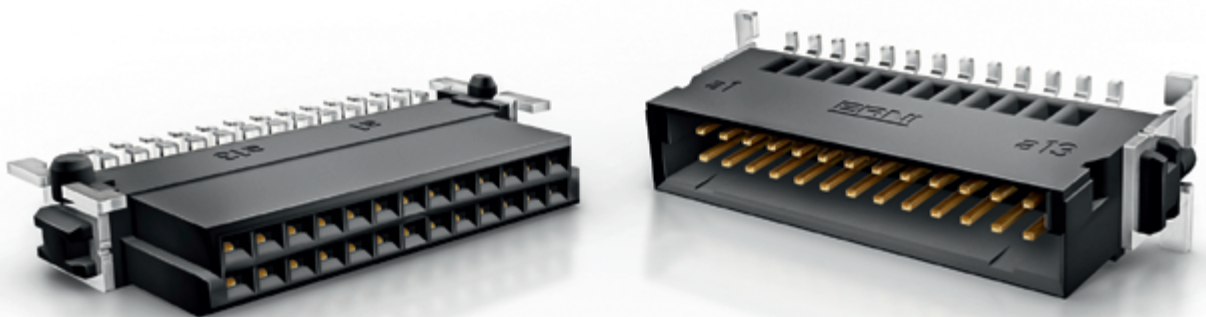


SMC

1,27 mm Steckverbinder



Originalgröße SMC 50 Pins

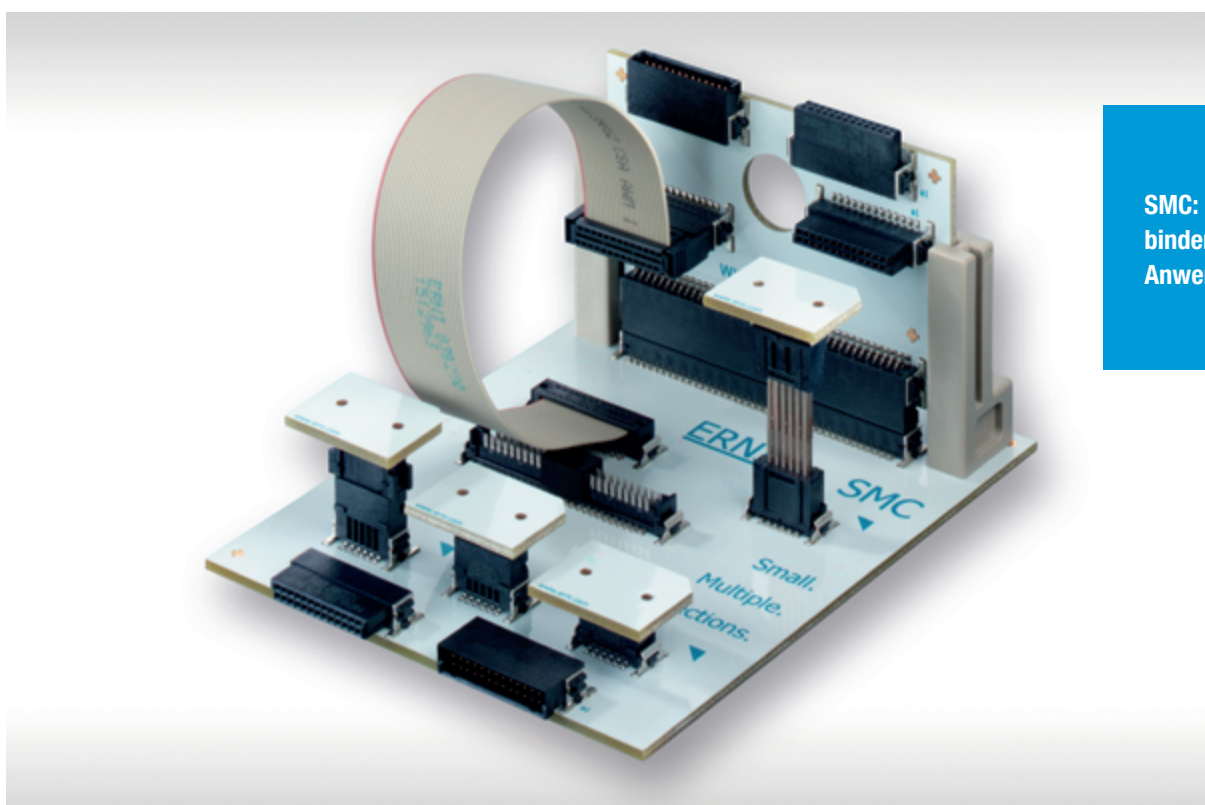
AUS. 08 | 09.2014

Katalog D 074474

SMC - 1,27 mm Steckverbinder

ZWEIREIHIGER STECKVERBINDER —

ALLGEMEINES



SMC: Steckverbinder für alle Anwendungsfälle

Kleines Raster, vielfältige Möglichkeiten

Beschränkter Platz, aber dennoch hohe Performance-Anforderungen kennzeichnen viele moderne elektronische Systeme. Dem müssen auch die Steckverbindungen Rechnung tragen. Entsprechend sind kompakte, sichere und zuverlässige Steckverbinder mit hoher Signalintegrität und relativ hoher Strombelastbarkeit gefragt.

Das umfangreiche SMC-Portfolio bietet Lösungen für diese Anforderungen. Die leistungsfähigen Steckverbinder in SMT-Anschlusstechnik umfassen verschiedene Bauformen, Bauhöhen und Kontaktdichten im 1,27 mm Raster.

Die wesentlichen Design-Kriterien der SMC-Serie sind das doppelschenklige Federkontaktprinzip für hervorragende Kontakteigenschaften und äußerst zuverlässige Kontaktsicherheit, ein hochtemperaturbeständiger Isolierkörper mit Polarisierung und Einführschrägen und die sehr große Überstecksicherheit.

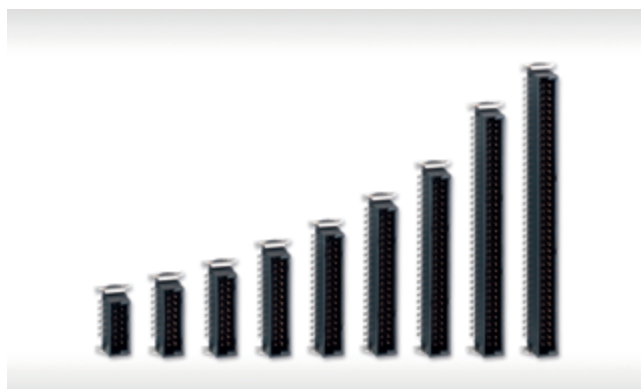
Das optimale Kontakt-Design zeigt einen nahezu kontinuierlichen Impedanzverlauf und erlaubt bei entsprechender Design-Auslegung die sichere Übertragung (differenziell) von Datenraten bis zu 3 Gbit/s.

SMC - 1,27 mm Steckverbinder

KONZEPT

MERKMALE

Raster	1,27 mm
Polzahl	12, 16, 20, 26, 32, 40, 50, 68, 80
Anschlusstechnologie	SMT, einzelne Varianten in Einpresstechnik
Anwendungen	<p>Signal- und Datenübertragung bis 3 Gbit/s Power bis 1,7 A pro Kontakt Leiterplattenverbindungen:</p> <ul style="list-style-type: none"> - gestapelt (Mezzanin) - orthogonal - koplanar <p>Wire-to-Board Verbindungen (Flachbandleitungen):</p> <ul style="list-style-type: none"> - steckbar / lösbar - permanent
Steckverbinder	<p>Messerleisten, gerade und abgewinkelt Federleisten, gerade und abgewinkelt Board-to-Board Adapter Board-on IDC Kabelassemblierungen:</p> <ul style="list-style-type: none"> - Federleisten IDC, abgewinkelt
Sonderbauformen	<p>Messer- und Federleisten verriegelbar Messerleisten in Einpresstechnik reduzierte/ohne Zentrierzapfen voreilende/nacheilende Kontaktreihen</p>

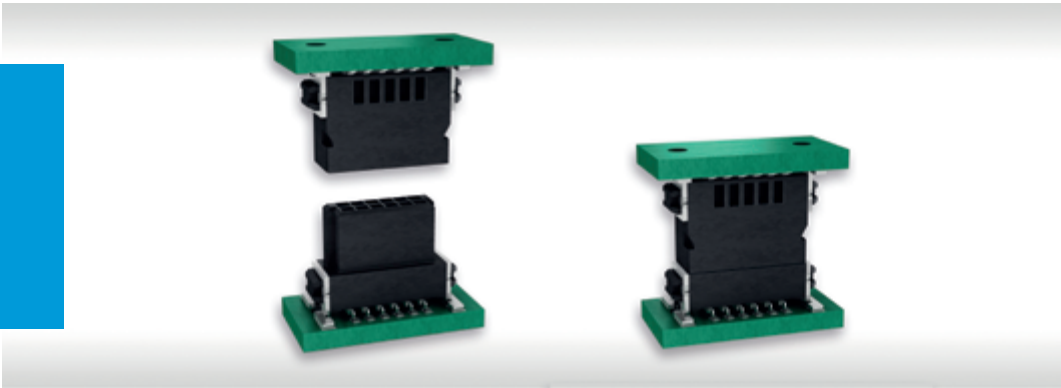


SMC - 1,27 mm Steckverbinder

KONZEPT —

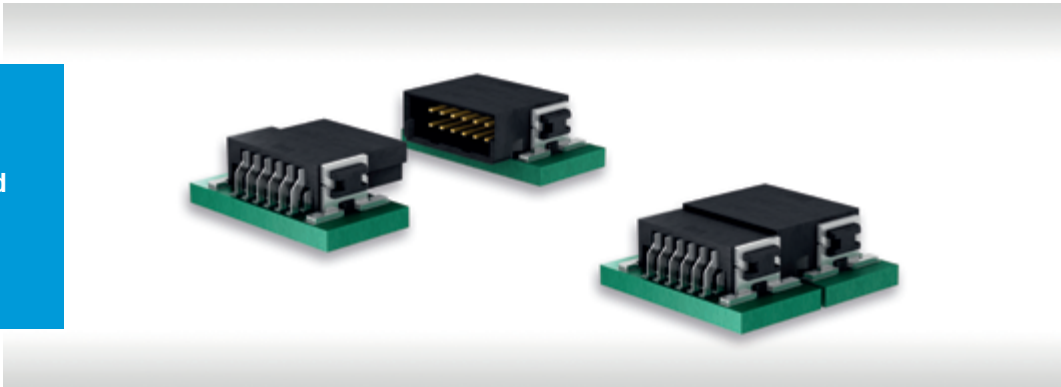
EINSATZMÖGLICHKEITEN

gestapelte
Leiterplatten
(Mezzanin)



Board-to-board
Adapter: erhöhte
Leiterplattenab-
stände

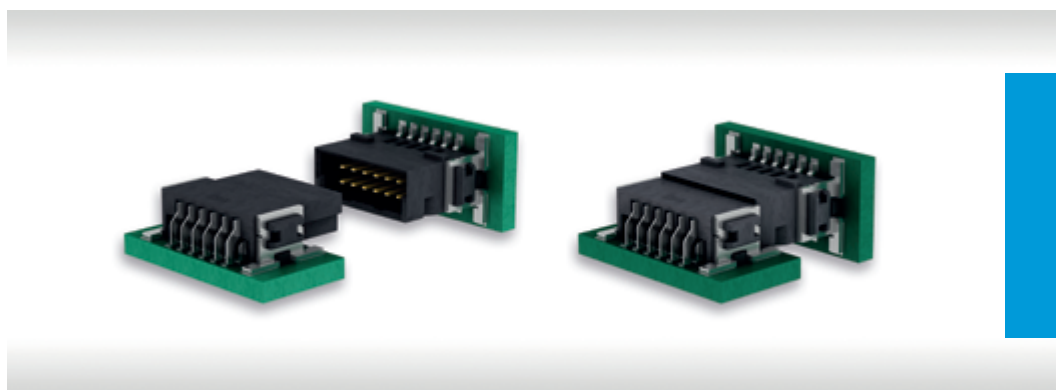
Extender Card
(koplanar)



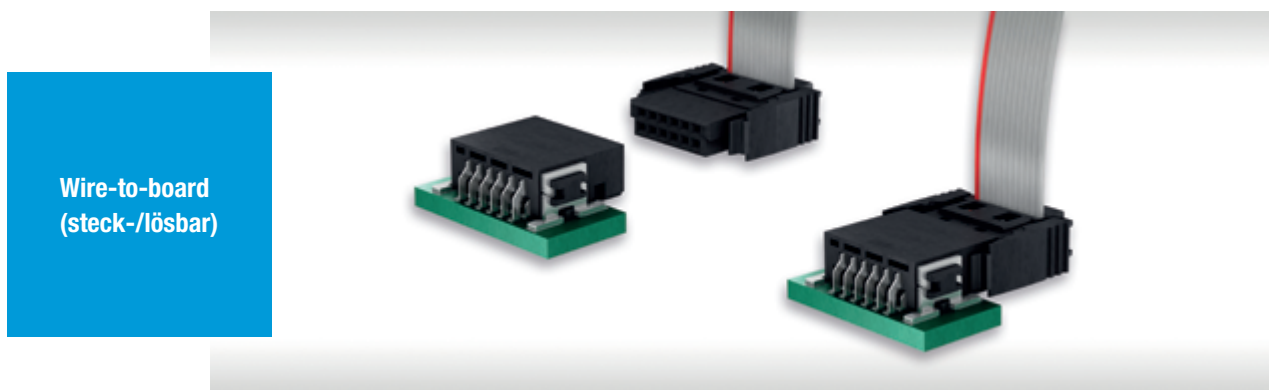
SMC - 1,27 mm Steckverbinder

KONZEPT —

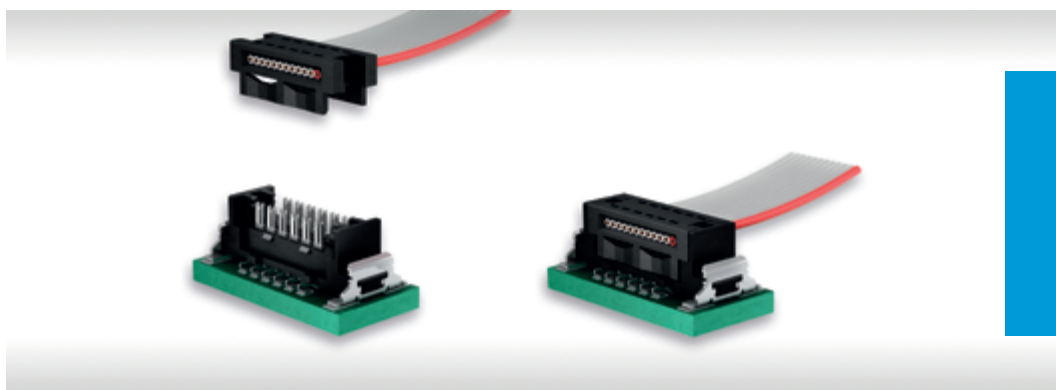
EINSATZMÖGLICHKEITEN



orthogonale
Leiterplatten



Wire-to-board
(steck-/lösbar)

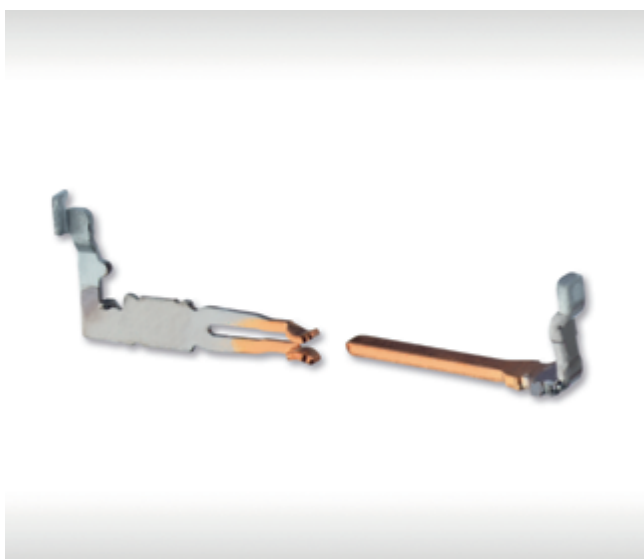


Wire-to-board
(permanent):
Board-on IDC

SMC - 1,27 mm Steckverbinder

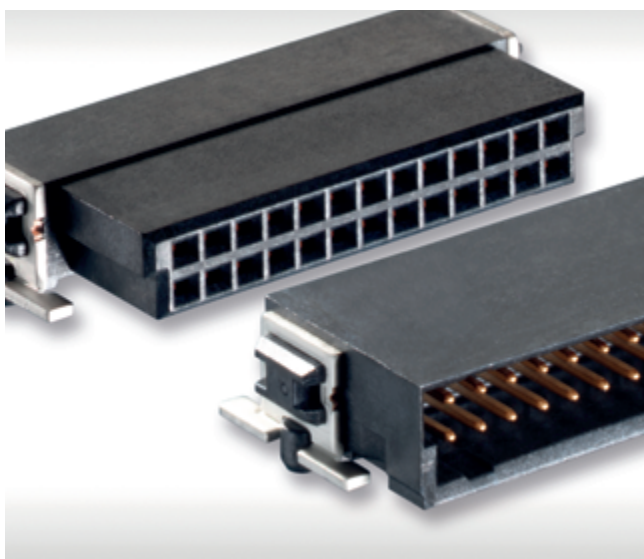
VORTEILE —

HOCHZUVERLÄSSIGES KONTAKTDESIGN



- ultra-zuverlässiger, doppelschenkliger Federkontakt
- Kontakttulpe 90° umgeformt
- sichere Kontaktgabe auf der gewalzten, homogenen Oberfläche
- breite Kontaktfläche zwischen den Steckpaaren
- sehr geringe Oberflächenrauigkeit minimiert Verschleiß
- niedriger Übergangswiderstand

POLARISIERUNG / STECKBEREICH

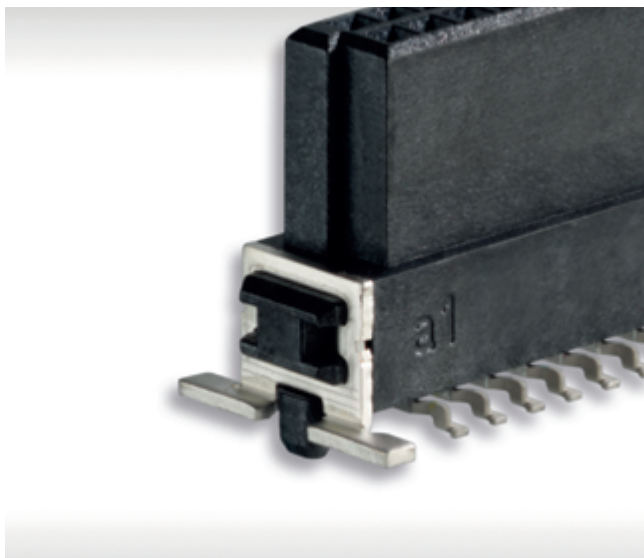


- Polarisierung des Steckgesichts verhindert Fehlstecken
- Einführschrägen im Fangbereich sorgen für ein sicheres Stecken
- ausgeprägte Führungselemente für präzisen Steckvorgang

SMC - 1,27 mm Steckverbinder

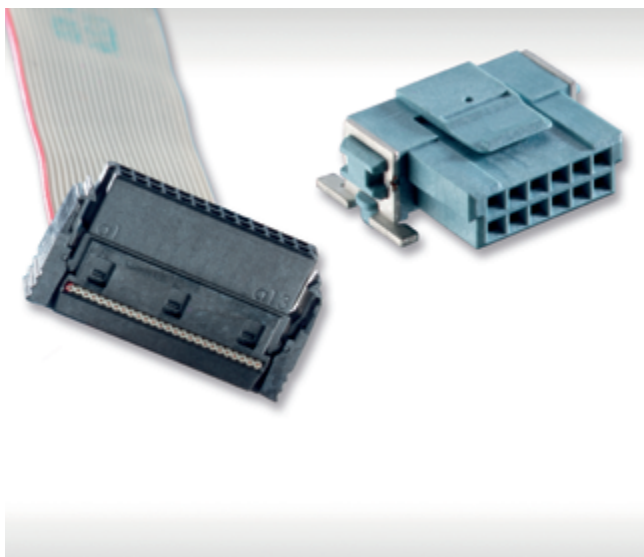
VORTEILE

ROBUSTE LÖTCLIPS



- überragende Haltekräfte auf der Leiterplatte
- Lötwinkel absorbieren mechanischen Stress und widerstehen hohen Schock- und Vibrationsbelastungen
- dokumentierte Abscher- und Abreißkräfte schaffen Vertrauen in oberflächenmontierte Steckverbinder (Bsp.: Scherkraft min. 1000N; Abreißkraft min. 100N)

VERRIEGELUNG SNAP-IN



- verriegelbare Leiterplatten- und Kabelsteckverbinder
- Sicherheit bei starker Vibrations- und Stoßbeanspruchung
- Snap-in: Verriegelung beim Stecken; nur mit Hilfsmittel lösbar
- Kabelsteckverbinder: integrierte Rasthebel, ohne Hilfsmittel durch Handbetätigung lösbar
- Schutz vor unbeabsichtigtem Lösen von Wire-to-Board Verbindungen
- Kabelführung sorgt für Zugentlastung

SMC - 1,27 mm Steckverbinder

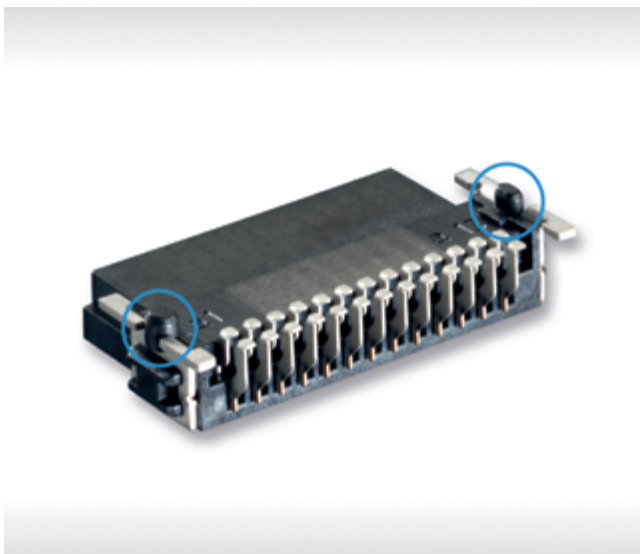
VORTEILE —

VERRASTUNG B-TO-B ADAPTER



- einseitige Verrastung des Board-to-board Adapters an Low Profile-Federleiste
- ermöglicht das Stecken und Lösen zweier Baugruppen auf immer einer, definierten Seite

POSITIONIERZAPFEN



- geometrisch heterogene Zentrierzapfen zur exakten Platzierung auf der Leiterplatte
- ermöglichen besten Toleranzausgleich (Kompensation) der Leiterplattenbohrungen; sowohl für Positiv-, als auch Negativtoleranzen

SMC - 1,27 mm Steckverbinder

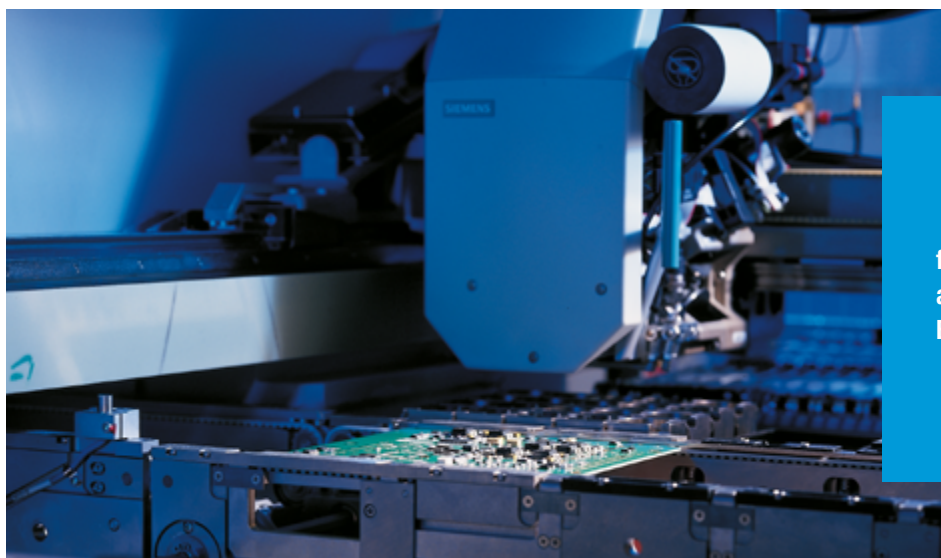
VERARBEITUNG —

GURTVERPACKUNG

transportsicher geschützt
und vollautomatisch
verarbeitbar



VOLLAUTOMATISCHE BESTÜCKUNG UND REFLOW-LÖTVERFAHREN



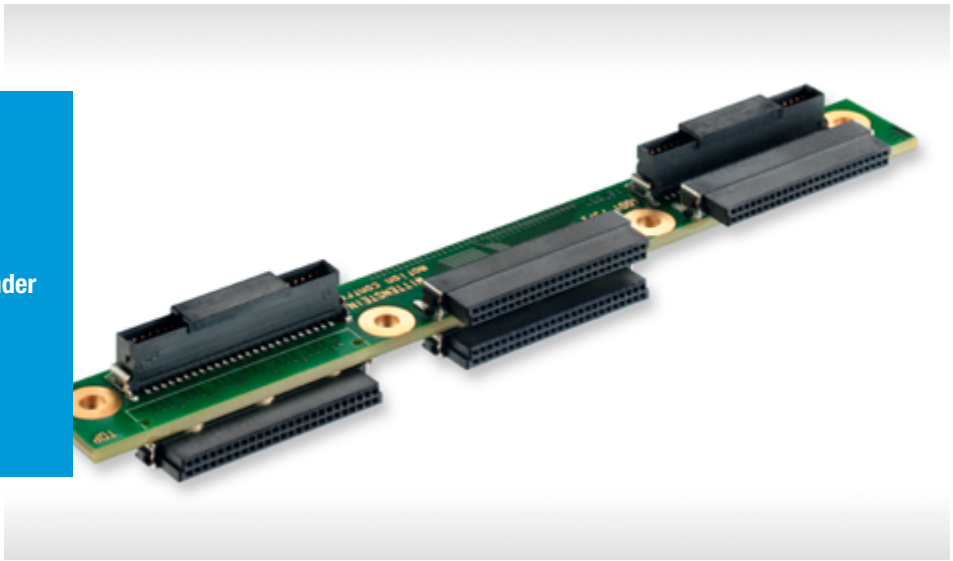
für effiziente Verarbeitung
auf modernen
Bestückungslinien

SMC - 1,27 mm Steckverbinder

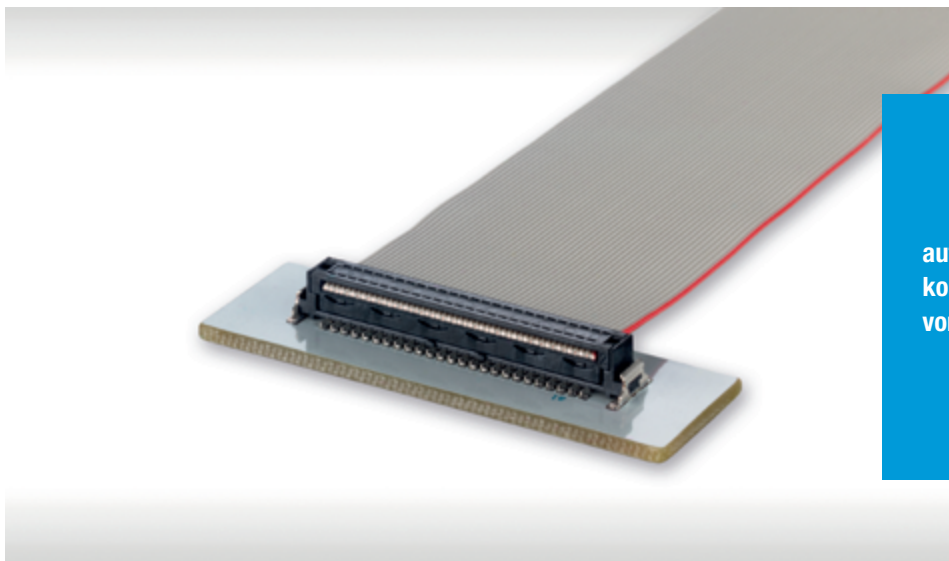
VERARBEITUNG —

ÜBERKOPFLÖTEN

insbesondere für
abgewinkelte Steckverbinder
eine Herausforderung



PERMANENTE WIRE-TO-BOARD VERBINDUNG (BOARD-ON IDC)

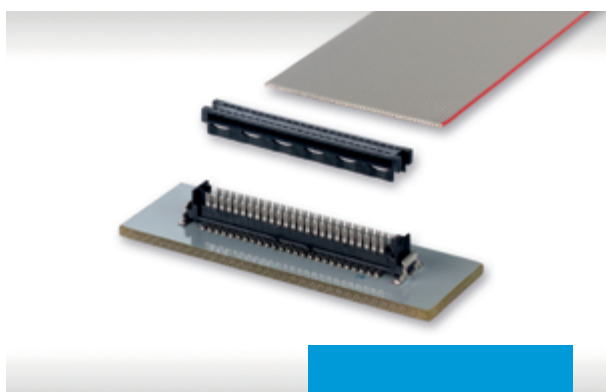


automatisiertes und
kostengünstiges Anschlagen
von Flachbandleitungen

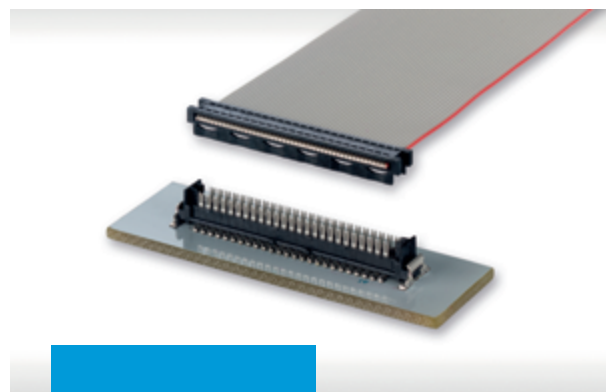
SMC - 1,27 mm Steckverbinder

BOARD-ON IDC —

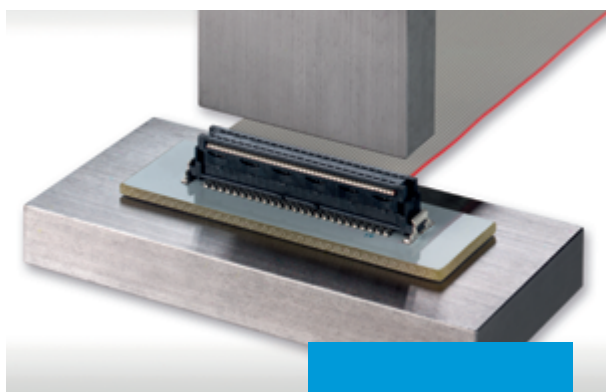
PERMANENTE WIRE-TO-BOARD VERBINDUNG



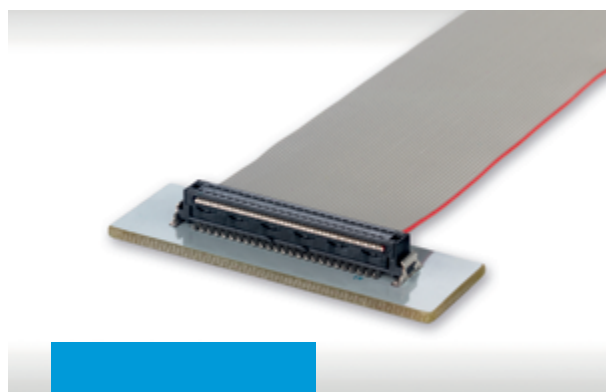
vollautomatische Bestückung



zuführen der Flachbandleitung/ Kabelführung



verpressen ohne spezielle Werkzeuge

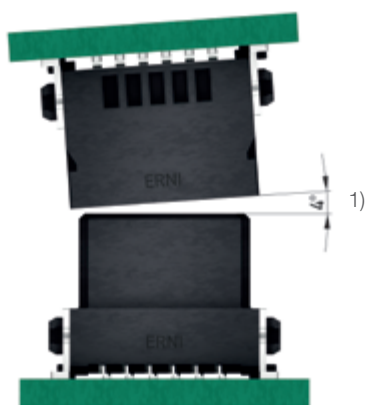


fertig verarbeitete Verbindung

SMC - 1,27 mm Steckverbinder

STECKBEDINGUNGEN —

ZULÄSSIGER WINKELVERSATZ FÜR EINE SICHERE SELBSTZENTRIERUNG



1) abhängig von Polzahl und Mittenversatz

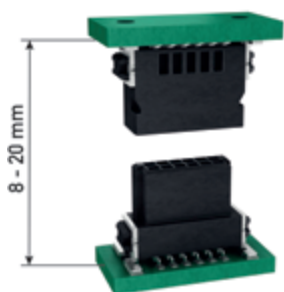
ZULÄSSIGER MITTENVERSATZ FÜR EINE SICHERE SELBSTZENTRIERUNG



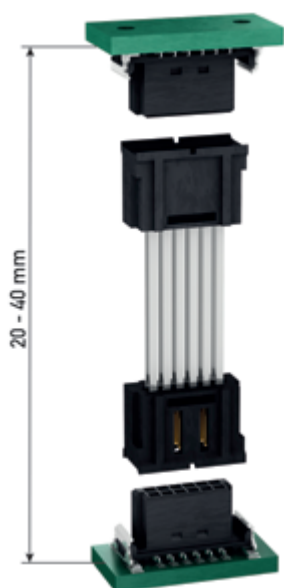
SMC - 1,27 mm Steckverbinder

BOARD-TO-BOARD ABSTAND

GESTAPELTE LEITERPLATTEN / MEZZANIN



Board-to-Board Abstand	Messerleiste Bauhöhe	Federleiste Bauhöhe
8,00 - 9,50 mm	1,75	6,25
9,50 - 11,0 mm	3,25	6,25
10,75 - 12,30 mm	1,75	9,05
12,30 - 13,80 mm	3,25	9,05
13,90 - 15,40 mm	4,85	9,05
15,40 - 16,90 mm	1,75	13,65
16,90 - 18,40 mm	3,25	13,65
18,50 - 20,00 mm	4,85	13,65



Board-to-Board Abstand	Board-to-Board Adapter	Federleiste Bauhöhe
20 mm	20	2 x 6,25
22 mm	22	2 x 6,25
24 mm	24	2 x 6,25
26 mm	26	2 x 6,25
28 mm	28	2 x 6,25
30 mm	30	2 x 6,25
32 mm	32	2 x 6,25
34 mm	34	2 x 6,25
36 mm	36	2 x 6,25
38 mm	38	2 x 6,25
40 mm	38 (reduzierte Überstecksicherheit)	2 x 6,25

SMC - 1,27 mm Steckverbinder

KENNWERTE

TECHNISCHE KENNWERTE

Beschreibung	Standard	Leiterplattensteckverbinder, Kabelsystem, B-to-B Adapter	Board-on IDC (mit Flachband- kabel AWG 30, 250 mm)
Klimakategorie	DIN EN 60068-1 Test b	55 / 150 / 56	55 / 125 / 56
Lager- und Betriebs- temperaturbereich		-55 / 125 °C (Leiterplattenst.) -55 / 105 °C (Kabelkonfektion)	-55 / 105 °C
Strombelastbarkeit pro Kontakt	IEC60512 Test 5b	12 polige Version bei Umgebungstemperatur 20 °C: 1,7 A (bis 2,7 A mit optimiertem Layout)	
Luft- und Kriechstrecke		Kontakt - Kontakt min. 0,4 mm	
Betriebsspannung	IEC 60664	Die zulässigen Betriebsspannungen hängen von der Kundenanwendung und den anwendbaren oder vorgegebenen Sicherheitsanforderungen ab. Die Isolationsanforderungen gemäß IEC 60664-1 gelten für das gesamte Elektrogerät. Daher sind die Werte für die maximalen Kriech- und Luftabstände der zusammengesteckten Steckverbinder als Teil des gesamten Strompfads angegeben. In der Praxis können die Kriech- oder Luftabstände wegen des Leiterbilds der Leiterplatte oder der verwendeten Verdrahtung geringer sein und müssen separat in Betracht gezogen werden. Daher können die Werte der Kriech- und Luftabstände für die jeweilige Anwendung kleiner sein als beim eigentlichen Steckverbinder.	
Spannungsfestigkeit	IEC 60512 Test 4a	Kontakt – Kontakt 500 V _{eff}	
Durchgangswiderstand	IEC 60512 Test 2a	< 25 mΩ < 10 mΩ (Kabelsystem)	< 10 mΩ
Isolationswiderstand	IEC 60512 Test 3a	> 10 ⁴ MΩ	
Schwingen, sinusförmig	IEC 60512 Test 6d	10 – 2000 Hz 20 g	
Kontaktstörungen während Schwingen, sinusförmig	IEC 60512 Test 2e	< 1 μs	
Schocken, halbsinusförmig	IEC 60512 Test 6c	50 g 11 ms	
Kontaktstörungen während Schocken, halbsinusförmig	IEC 60512 Test 2e	< 1 μs	

SMC - 1,27 mm Steckverbinder

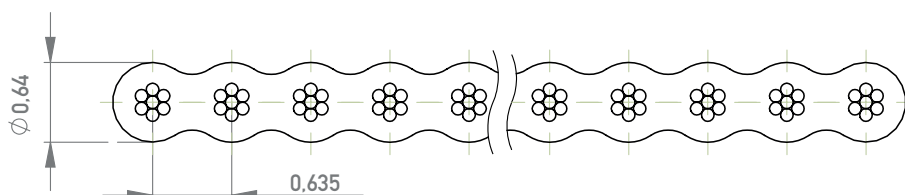
KENNWERTE

Beschreibung	Standard	Leiterplattensteckverbinder, Kabelfsystem, B-to-B Adapter	Board-on IDC (mit Flachband- kabel AWG 30, 250 mm)
Mechanische Lebensdauer	IEC 60512 Test 9a	500 Steckzyklen	
Steck- und Ziehkräfte	IEC 60512 Test 13b	0,5 N pro Kontakt	
Einzelziehkraft mit Lehre	IEC 60512 Test 16e	> 0,1 N	
Verarbeitungsbedingungen			
max. Handlöttemperatur	IEC 60068-2-20	3,5 s bei 350 °C	
max. Tauchlöttemperatur	IEC 60068-2-20	10 s bei 260 °C	
max. SMT-Reflow- Löttemperatur	JEDEC J-STD-020	20 - 40 s bei 260 °C	
Koplanarität		< 0,1 mm	
Gehäusematerial			
Isolierkörper		LCP	
CTI Wert	IEC 112	175	
UL Flammwidrigkeit		UL 94 V-0	
UL Zulassung		E83005	
Kontaktmaterial			
Basismaterial		Cu Legierung	
Steckbereich		vergoldet	–
Anschlussbereich		Sn	
Umweltverträglichkeit			
Recycling		leichte Trennbarkeit der Einzelkomponenten	
Produktzulassungen			
UL/CSA		E84703	

SMC - 1,27 mm Steckverbinder

KENNWERTE KABEL

KABELDATEN



Beschreibung	Standardkabel (PVC)	Hochtemperaturfähiges Kabel (TPE-S)	Halogenfreies Kabel (Polyolefin TPE-O)
Querschnitt	AWG-30/ 7/ 0,06 mm ²		
Leiter	Cu-Litze verzinkt, 7x0,102 / 0,06 mm ²		
Kennader	vorhanden		
Isolierung	PVC grau (ähnlich RAL 78032)	TPE-S grau (ähnlich RAL 78032)	TPE-O grau (ähnlich RAL 78032)
Wanddicke Isolierung	min. 0,1mm		
Härte Isolierung	94 ±2 (Shore A)	52 ±3 (Shore D)	94 ±2 (Shore A) bzw. 50 ±3 (Shore D)
Technische Kennwerte			
Betriebstemperatur	-20/105 °C (ruhend) -10/105 °C (bewegt)	-60/125 °C (ruhend) -40/125 °C (bewegt)	-40/105 °C (ruhend) -20/105 °C (bewegt)
Spannungsfestigkeit	1500 V _{eff}	1000 V _{eff}	1200 V _{eff}
Leiterwiderstand	≤ 350 Ω/km bei 20 °C		
Isolationswiderstand	≥ 20 MΩ x km bei 20 °C		
Wellenwiderstand	125 Ω (Ader-Ader) 80 Ω (Masse-Signal-Masse)	136 Ω (Ader-Ader)	110 Ω (Ader-Ader) 75 Ω (Masse-Signal-Masse)
Biegezyklen (typisch)	min. 1 Million bei 20 x Kabeldurchmesser		
RoHS	konform		
Flammwidrigkeit	UL 94 VW-1	IEC 60332-1-2	UL 1581 (Horizontal Flame Test)

SMC - 1,27 mm Steckverbinder

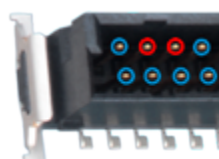
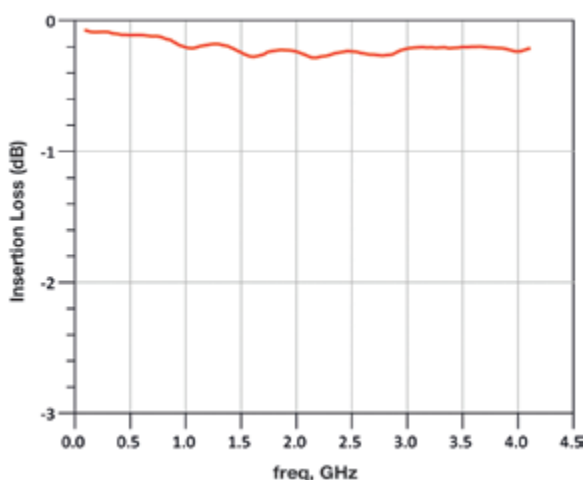
HOCHFREQUENZEIGENSCHAFTEN

HIGH SPEED DATENÜBERTRAGUNG

Der SMC-Steckverbinder als Lösung für ungeschirmte High-Speed Anwendungen. Nahezu kontinuierlicher Impedanzverlauf erlaubt bei entsprechender Designauslegung sichere Übertragungen bis 3 Gbit/s (differentiell).

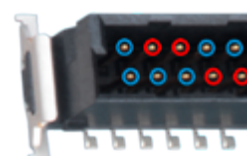
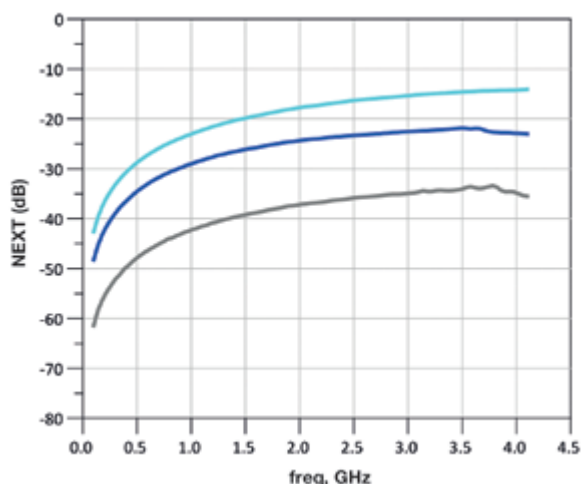
- Messergebnisse (De-embedded) der Micro Backplane / Daughtercard-Anwendung
- SMC 50-polig, Federleiste abgewinkelt, Messerleiste gerade (low profile)
- Differentielle Signalübertragung

INSERTION LOSS



- Ground
- Signal

NEAR END CROSSTALK (NEXT)



- Ground
- Signal

- Aggressor / Victim
- A2_3 / B2_3
- A2_3 / A4_5
- A2_3 / B4_5 (oben dargestellt)

SMC - 1,27 mm Steckverbinder

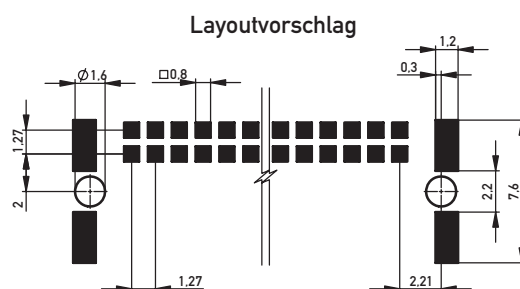
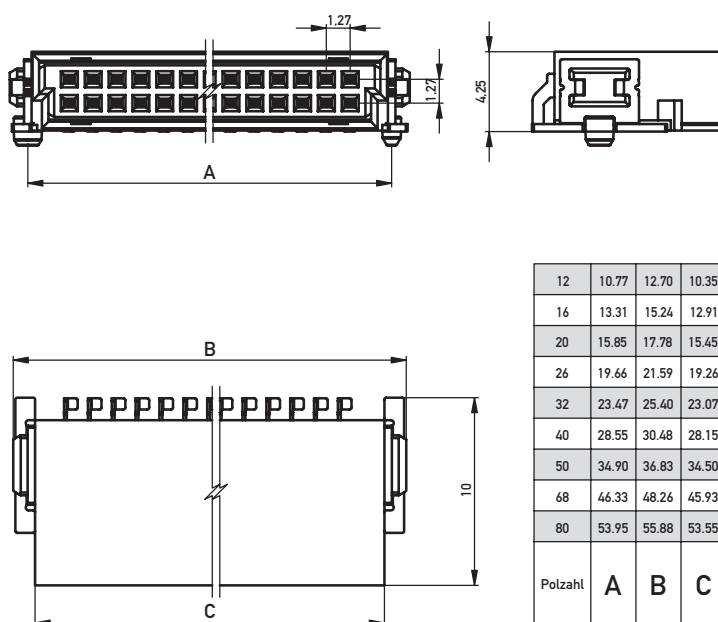
ABGEWINKELTE MESSERLEISTE

PRODUKTSPEZIFIKATION



- SMT Anschlüsse
- zweireihiger Steckverbinder
- Datenrate bis zu 3 Gbit/s
- Zentrierzapfen zur exakten Platzierung auf der Leiterplatte
- schwarzer Isolierkörper für schnelle und sichere visuelle Erkennung
- vollautomatisch bestück- und verarbeitbar

MAßZEICHNUNGEN



SMC - 1,27 mm Steckverbinder

ABGEWINKELTE MESSERLEISTE —

BESTELLINFORMATIONEN

Polzahl	Verpackung	Artikelnummer
12	Gurt	154763
16	Gurt	354094
20	Gurt	354095
26	Gurt	154764
32	Gurt	354096
40	Gurt	354097
50	Gurt	154765
68	Gurt	154766
80	Gurt	154767

SMC - 1,27 mm Steckverbinder

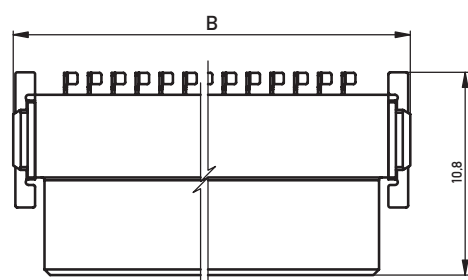
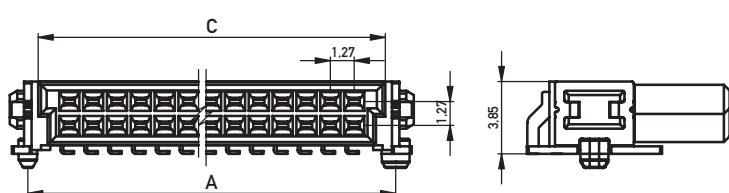
ABGEWINKELTE FEDERLEISTE

PRODUKTSPEZIFIKATION

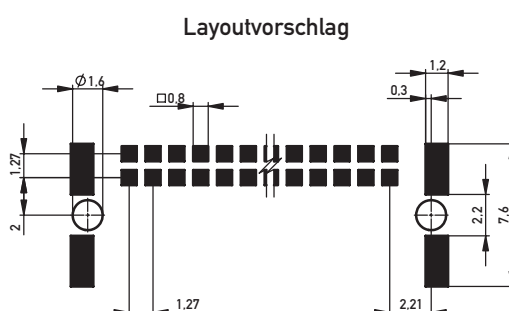


- SMT Anschlüsse
- zweireihiger Steckverbinder
- Datenrate bis zu 3 Gbit/s
- Zentrierzapfen zur exakten Platzierung auf der Leiterplatte
- schwarzer Isolierkörper für schnelle und sichere visuelle Erkennung
- vollautomatisch bestück- und verarbeitbar

MAßZEICHNUNGEN



12	10.77	12.70	9.37
16	13.31	15.24	11.91
20	15.85	17.78	14.45
26	19.66	21.59	18.26
32	23.47	25.40	22.07
40	28.55	30.48	27.15
50	34.90	36.83	33.50
68	46.33	48.26	44.93
80	53.95	55.88	52.55
Polzahl	A	B	C



SMC - 1,27 mm Steckverbinder

ABGEWINKELTE FEDERLEISTE —

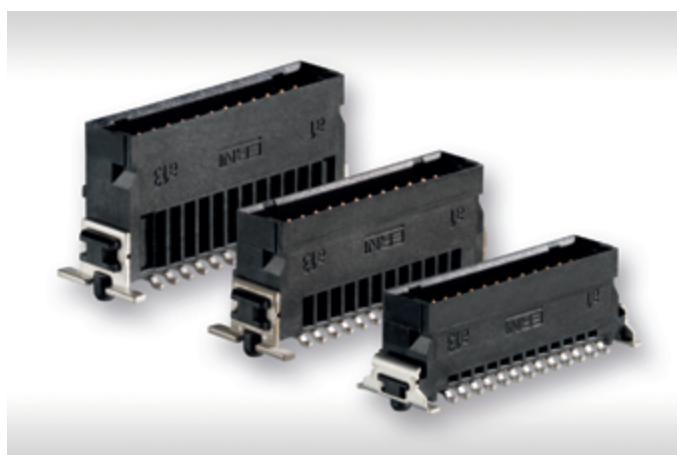
BESTELLINFORMATIONEN

Polzahl	Verpackung	Artikelnummer
12	Gurt	154740
16	Gurt	354078
20	Gurt	354079
26	Gurt	154741
32	Gurt	354080
40	Gurt	354081
50	Gurt	154742
68	Gurt	154743
80	Gurt	154744

SMC - 1,27 mm Steckverbinder

GERADE MESSERLEISTE

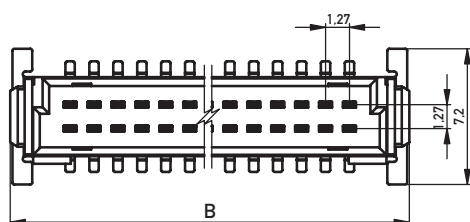
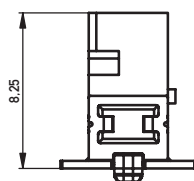
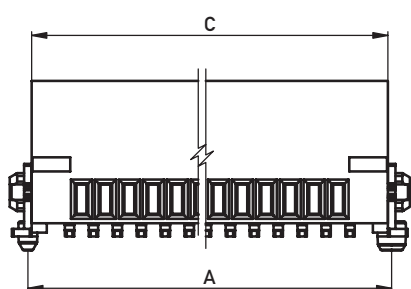
PRODUKTSPEZIFIKATION



- SMT Anschlüsse
- zweireihiger Steckverbinder
- Datenrate bis zu 3 Gbit/s
- Zentrierzapfen zur exakten Platzierung auf der Leiterplatte
- schwarzer Isolierkörper für schnelle und sichere visuelle Erkennung
- vollautomatisch bestück- und verarbeitbar
- 3 verschiedene Bauhöhen (1,75, 3,25, 4,85 mm)

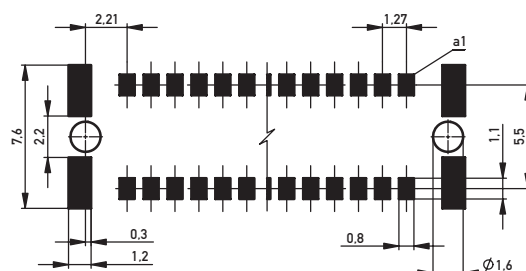
MAßZEICHNUNGEN

Steckhöhe, ungesteckt 3,25 mm



12	10.77	12.70	10.37
16	13.31	15.24	12.91
20	15.85	17.78	15.45
26	19.66	21.59	19.26
32	23.47	25.40	23.07
40	28.55	30.48	28.15
50	34.90	36.83	34.50
68	46.33	48.26	45.93
80	53.95	55.88	53.55
Pohlzahl	A	B	C

Layoutvorschlag



SMC - 1,27 mm Steckverbinder

GERADE MESSERLEISTE —

BESTELLINFORMATIONEN

Polzahl	Bauhöhe	Verpackung	Artikelnummer
12	1.75	Gurt	244836
16	1.75	Gurt	254587
20	1.75	Gurt	254588
26	1.75	Gurt	244837
32	1.75	Gurt	254589
40	1.75	Gurt	254590
50	1.75	Gurt	244838
68	1.75	Gurt	244839
80	1.75	Gurt	244840
12	3.25	Gurt	244854
16	3.25	Gurt	254536
20	3.25	Gurt	254537
26	3.25	Gurt	244855
32	3.25	Gurt	254538
40	3.25	Gurt	254539
50	3.25	Gurt	244856
68	3.25	Gurt	244857
80	3.25	Gurt	244858

SMC - 1,27 mm Steckverbinder

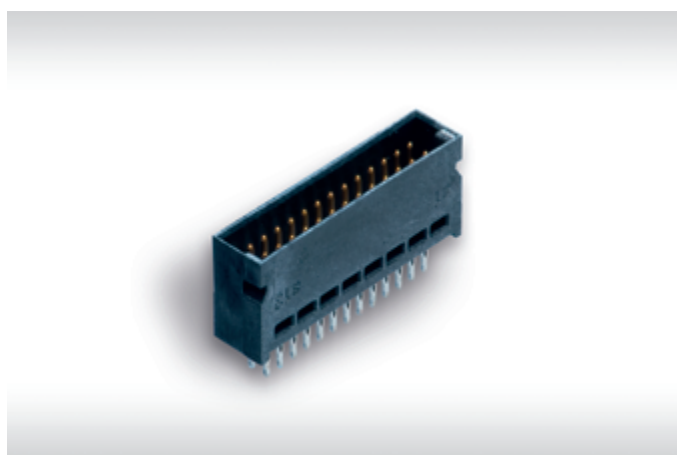
GERADE MESSERLEISTE —

Polzahl	Bauhöhe	Verpackung	Artikelnummer
12	4.85	Gurt	234206
16	4.85	Gurt	254414
20	4.85	Gurt	254415
26	4.85	Gurt	234207
32	4.85	Gurt	254416
40	4.85	Gurt	254417
50	4.85	Gurt	234208
68	4.85	Gurt	234209
80	4.85	Gurt	234210

SMC - 1,27 mm Steckverbinder

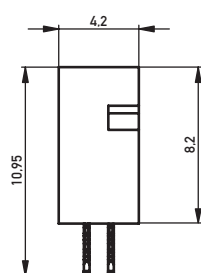
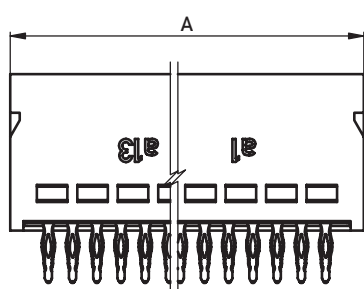
GERADE MESSERLEISTE EINPRESSTECHNIK

PRODUKTSPEZIFIKATION

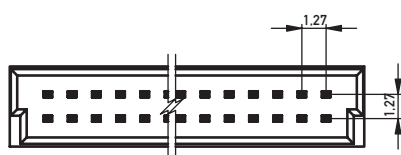
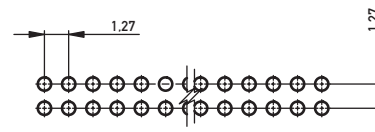


- Einpresstechnologie für lötfreie Baugruppen
- zweireihiger Steckverbinder
- Datenrate bis zu 3 Gbit/s
- schwarzer Isolierkörper für schnelle und sichere visuelle Erkennung
- vollautomatisch bestück- und verarbeitbar
- Einpresswerkzeuge und Kniehebelpressen bei ERNI erhältlich
- Bauhöhe 3,25 mm

MAßZEICHNUNGEN

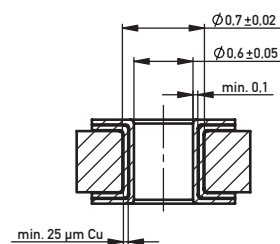


Layoutvorschlag



12	10.35
26	19.24
50	34.48
68	45.91
80	53.53
Polzahl	A

Lochaufbau



SMC - 1,27 mm Steckverbinder

GERADE MESSERLEISTE EINPRESSTECHNIK

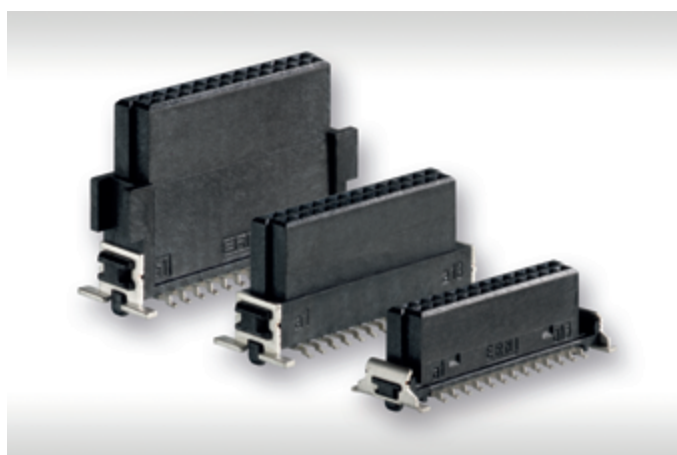
BESTELLINFORMATIONEN

Polzahl	Bauhöhe	Verpackung	Artikelnummer
12	3.25	Stange	064002
26	3.25	Stange	064003
50	3.25	Stange	064004
68	3.25	Stange	144183
80	3.25	Stange	144185

SMC - 1,27 mm Steckverbinder

GERADE FEDERLEISTE

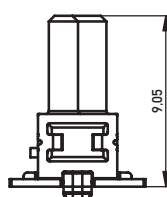
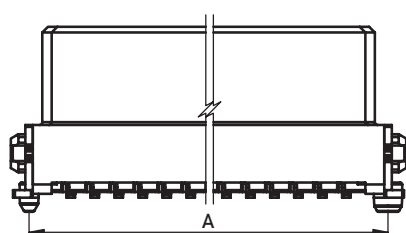
PRODUKTSPEZIFIKATION



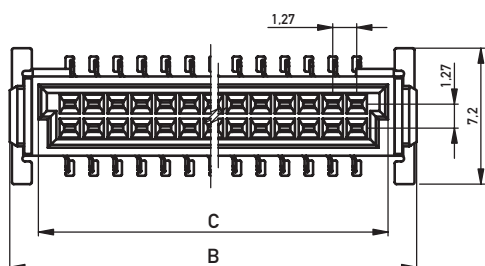
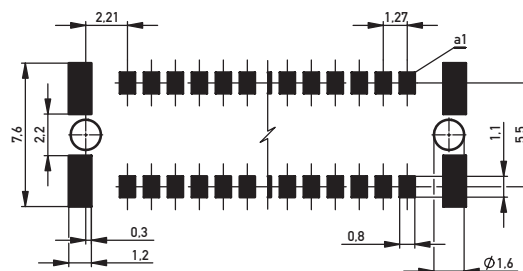
- SMT Anschlüsse
- zweireihiger Steckverbinder
- Datenrate bis zu 3 Gbit/s
- Zentrierzapfen zur exakten Platzierung auf der Leiterplatte
- schwarzer Isolierkörper für schnelle und sichere visuelle Erkennung
- vollautomatisch bestück- und verarbeitbar
- 3 verschiedene Bauhöhen (6,25, 9,05, 13,65 mm)

MAßZEICHNUNGEN

Steckhöhe, ungesteckt 9,05 mm



Layoutvorschlag



12	10.77	12.70	9.37
16	13.31	15.24	11.91
20	15.85	17.78	14.45
26	19.66	21.60	18.26
32	23.47	25.40	22.07
40	28.55	30.48	27.15
50	34.90	36.80	33.50
68	46.33	48.20	44.93
80	53.95	55.80	52.55
Polzahl	A	B	C

SMC - 1,27 mm Steckverbinder

GERADE FEDERLEISTE

BESTELLINFORMATIONEN

Polzahl	Bauhöhe	Verpackung	Artikelnummer
12	6.25	Gurt	154805
16	6.25	Gurt	354055
20	6.25	Gurt	354056
26	6.25	Gurt	154806
32	6.25	Gurt	354057
40	6.25	Gurt	204632
50	6.25	Gurt	154807
68	6.25	Gurt	154808
80	6.25	Gurt	154809
12	9.05	Gurt	154717
16	9.05	Gurt	354062
20	9.05	Gurt	354063
26	9.05	Gurt	154718
32	9.05	Gurt	354064
40	9.05	Gurt	354065
50	9.05	Gurt	154719
68	9.05	Gurt	154720
80	9.05	Gurt	154721

SMC - 1,27 mm Steckverbinder

GERADE FEDERLEISTE —

Polzahl	Bauhöhe	Verpackung	Artikelnummer
12	13.65	Gurt	234198
16	13.65	Gurt	354070
20	13.65	Gurt	354071
26	13.65	Gurt	204763
32	13.65	Gurt	354072
40	13.65	Gurt	354073
50	13.65	Gurt	234199
68	13.65	Gurt	234200
80	13.65	Gurt	234201

SMC - 1,27 mm Steckverbinder

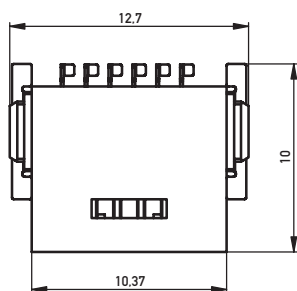
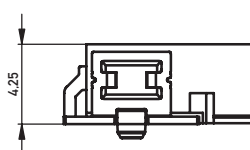
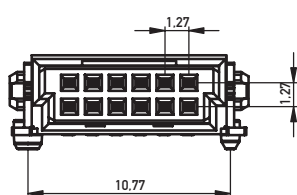
ABGEWINKELTE MESSERLEISTE MIT VERRIEGELUNG

PRODUKTSPEZIFIKATION

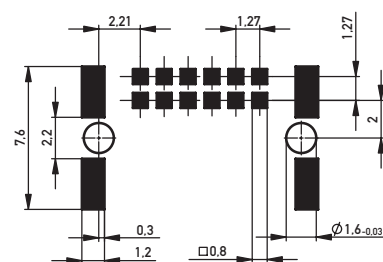


- SMT Anschlüsse
- zweireihiger Steckverbinder
- Datenrate bis zu 3 Gbit/s
- Zentrierzapfen zur exakten Platzierung auf der Leiterplatte
- vollautomatisch bestück- und verarbeitbar
- mit integrierter Verriegelung, farbkodiert

MAßZEICHNUNGEN



Layoutvorschlag





SMC - 1,27 mm Steckverbinder

ABGEWINKELTE MESSERLEISTE MIT VERRIEGELUNG

BESTELLINFORMATIONEN

Polzahl	Verpackung	Artikelnummer
12	Gurt	254273

SMC - 1,27 mm Steckverbinder

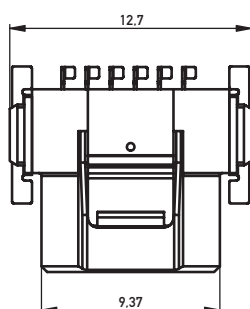
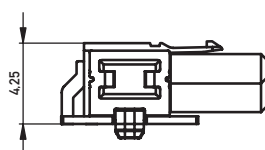
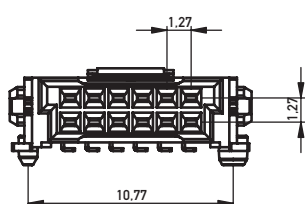
ABGEWINKELTE FEDERLEISTE MIT VERRIEGELUNG

PRODUKTSPEZIFIKATION

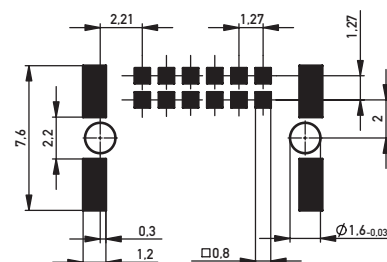


- SMT Anschlüsse
- zweireihiger Steckverbinder
- Datenrate bis zu 3 Gbit/s
- Zentrierzapfen zur exakten Platzierung auf der Leiterplatte
- vollautomatisch bestück- und verarbeitbar
- mit integrierter Verriegelung, farbkodiert

MAßZEICHNUNGEN



Layoutvorschlag



SMC - 1,27 mm Steckverbinder

ABGEWINKELTE FEDERLEISTE MIT VERRIEGELUNG

BESTELLINFORMATIONEN

Polzahl	Verpackung	Artikelnummer
12	Gurt	254262

SMC - 1,27 mm Steckverbinder

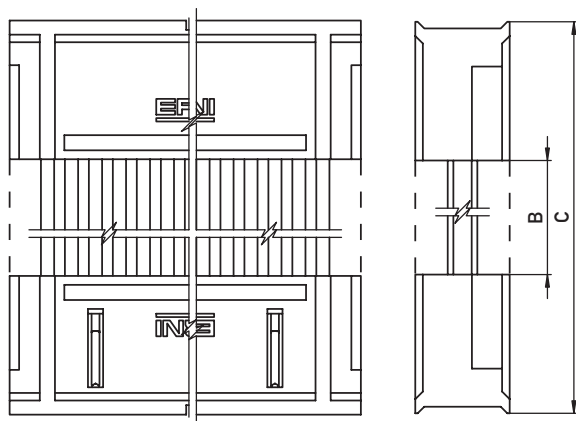
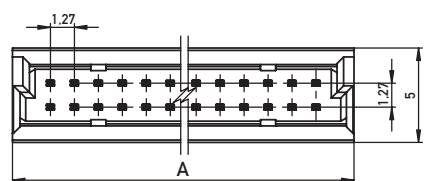
BOARD-TO-BOARD ADAPTER

PRODUKTSPEZIFIKATION



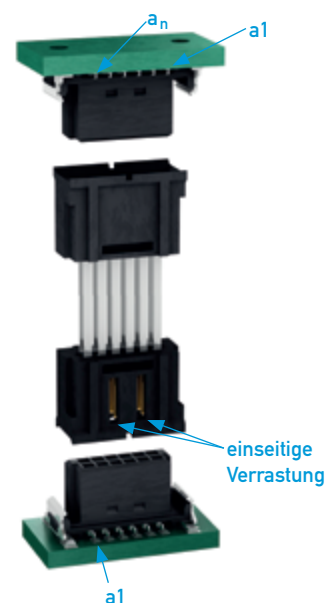
- Board-to-board Adapter für Leiterplattenabstände 20-40 mm
- auch als umspritze Ausführung für verbesserten Berührungsschutz erhältlich
- einseitige Verrastung des Board-to-board Adapters an Low Profile-Federleiste
- ermöglicht das Stecken und Lösen zweier Baugruppen auf immer einer, definierten Seite

MABZEICHNUNGEN



12	10.37
32	19.26
50	34.5
68	45.93
80	53.55
Polzahl	A

20	3.5	18.2
22	5.5	20.2
24	7.5	22.2
26	9.5	24.2
28	11.5	26.2
30	13.5	28.2
32	15.5	30.2
34	17.5	32.2
36	19.5	34.2
38	21.5	36.2
B-to-B Adapter (Board-Abstand)	B	C



SMC - 1,27 mm Steckverbinder

BOARD-TO-BOARD ADAPTER

BESTELLINFORMATIONEN

Polzahl	Board-to-Board Adapter	Verpackung	Artikelnummer
12	20	Tray	364094
12	22	Tray	364095
12	24	Tray	364096
12	26	Tray	364097
12	28	Tray	364098
12	30	Tray	364099
12	32	Tray	364100
12	34	Tray	364101
12	36	Tray	364102
12	38	Tray	364103
26	20	Tray	364084
26	22	Tray	364085
26	24	Tray	364086
26	26	Tray	364087
26	28	Tray	364088
26	30	Tray	364089
26	32	Tray	364090
26	34	Tray	364091

Board-to-Board Abstand 40 mm: Board-to-Board Adapter 38 mit reduzierter Überstecksicherheit, auf Anfrage

SMC - 1,27 mm Steckverbinder

BOARD-TO-BOARD ADAPTER —

Polzahl	Board-to-Board Adapter	Verpackung	Artikelnummer
26	36	Tray	364092
26	38	Tray	364093
50	20	Tray	354307
50	22	Tray	354308
50	24	Tray	354309
50	26	Tray	354310
50	28	Tray	354311
50	30	Tray	354312
50	32	Tray	354313
50	34	Tray	354314
50	36	Tray	354315
50	38	Tray	354316
68	20	Tray	364715
68	22	Tray	364716
68	24	Tray	364717
68	26	Tray	364718
68	28	Tray	364719
68	30	Tray	364720
68	32	Tray	364721
68	34	Tray	364722

Board-to-Board Abstand 40 mm: Board-to-Board Adapter 38 mit reduzierter Überstecksicherheit, auf Anfrage

SMC - 1,27 mm Steckverbinder

BOARD-TO-BOARD ADAPTER

Polzahl	Board-to-Board Adapter	Verpackung	Artikelnummer
68	36	Tray	364723
68	38	Tray	364724
80	20	Tray	364725
80	22	Tray	364726
80	24	Tray	364727
80	26	Tray	364728
80	28	Tray	364729
80	30	Tray	364730
80	32	Tray	364731
80	34	Tray	364732
80	36	Tray	364733
80	38	Tray	354030

Board-to-Board Abstand 40 mm: Board-to-Board Adapter 38 mit reduzierter Überstecksicherheit, auf Anfrage

Umspritzte Versionen

Polzahl	Board-to-Board Adapter	Verpackung	Artikelnummer
26	24	Tray	474588
50	22	Tray	474589

SMC - 1,27 mm Steckverbinder

BOARD-ON IDC

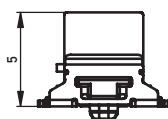
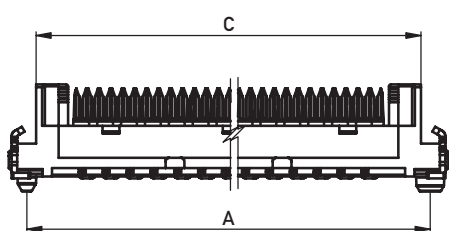
PRODUKTSPEZIFIKATION



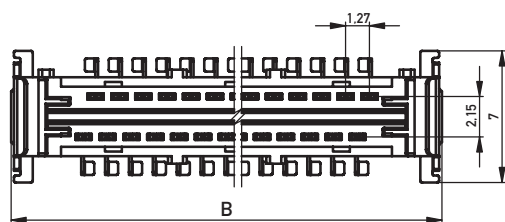
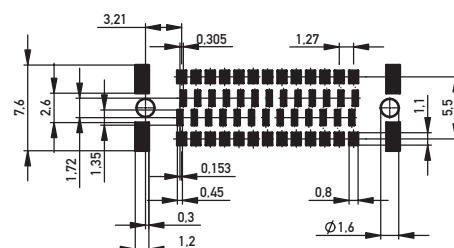
- nicht lösbare Wire-to-Board Verbindung
- SMT und IDC Anschlüsse
- zweireihiger Steckverbinder
- Datenrate bis zu 3 Gbit/s
- Zentrierzapfen zur exakten Platzierung auf der Leiterplatte
- schwarzer Isolierkörper für schnelle und sichere visuelle Erkennung
- Flachbandkabel AWG 30
- einfache Konfektionierung mit Kniehebel-
presse

MAßZEICHNUNGEN

Board-on Steckverbinder



Layoutvorschlag

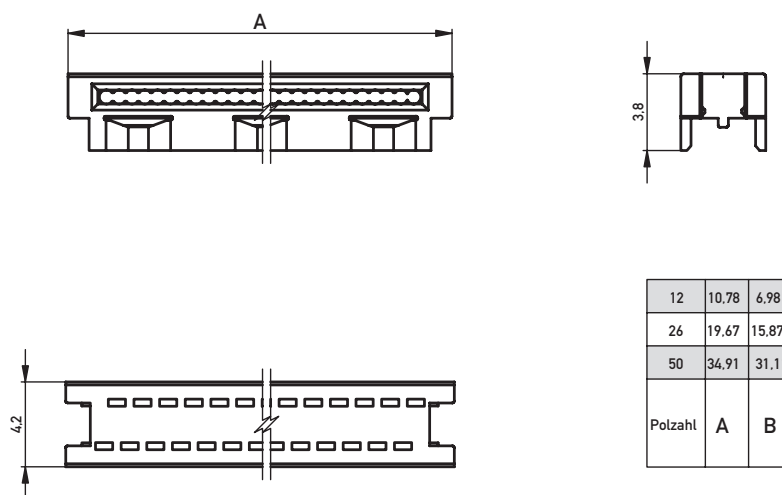


12	12.77	14.70	11.78
26	21.66	23.59	20.67
50	36.90	38.83	35.91
Polzahl	A	B	C

SMC - 1,27 mm Steckverbinder

BOARD-ON IDC

Board-on Kabelführung



12	10.78	6.98
26	19.67	15.87
50	34.91	31.11
Polzahl	A	B

BESTELLINFORMATIONEN

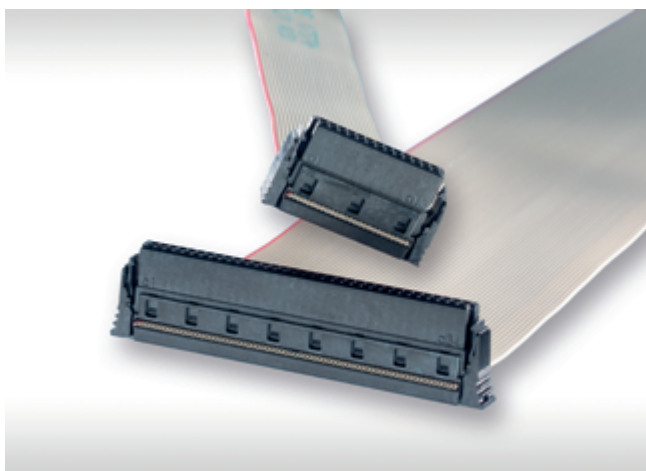
Polzahl	Beschreibung	Verpackung	Artikelnummer
12	Steckverbinder	Gurt	244628
12	Kabelführung	Polybeutel	244631
26	Steckverbinder	Gurt	244629
26	Kabelführung	Polybeutel	244632
50	Steckverbinder	Gurt	244630
50	Kabelführung	Polybeutel	244633

Kabelführung bitte separat bestellen.

SMC - 1,27 mm Steckverbinder

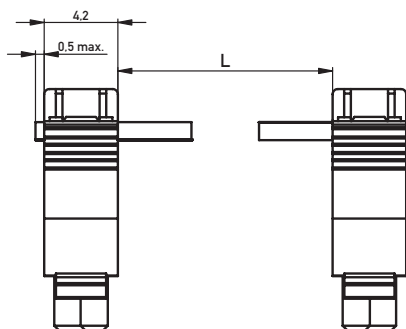
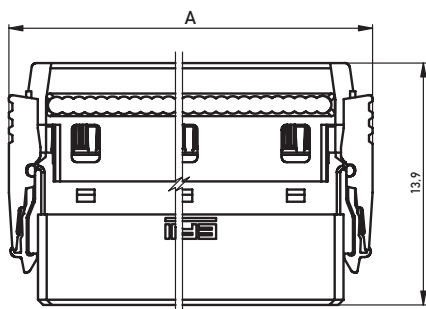
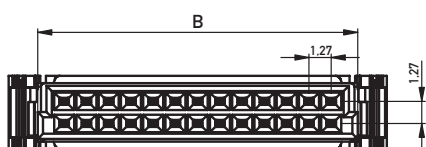
KABELKONFEKTIONEN

PRODUKTSPEZIFIKATION



- Kabelkonfektionen mit Federleisten in Schneidklemmtechnik (IDC)
- Flachbandleitung AWG 30/7
- drei verschiedene Kabelqualitäten
- Konfektionen mit Einzeladern oder geschirmten Leitern möglich (auf Anfrage)

MABZEICHNUNGEN



12	12.69	9.37
16	15.23	11.91
20	17.77	14.45
26	21.58	18.26
32	25.39	22.07
40	32.53	27.15
50	38.88	33.50
68	50.31	44.93
80	57.93	52.55
Polzahl	A	B

SMC - 1,27 mm Steckverbinder

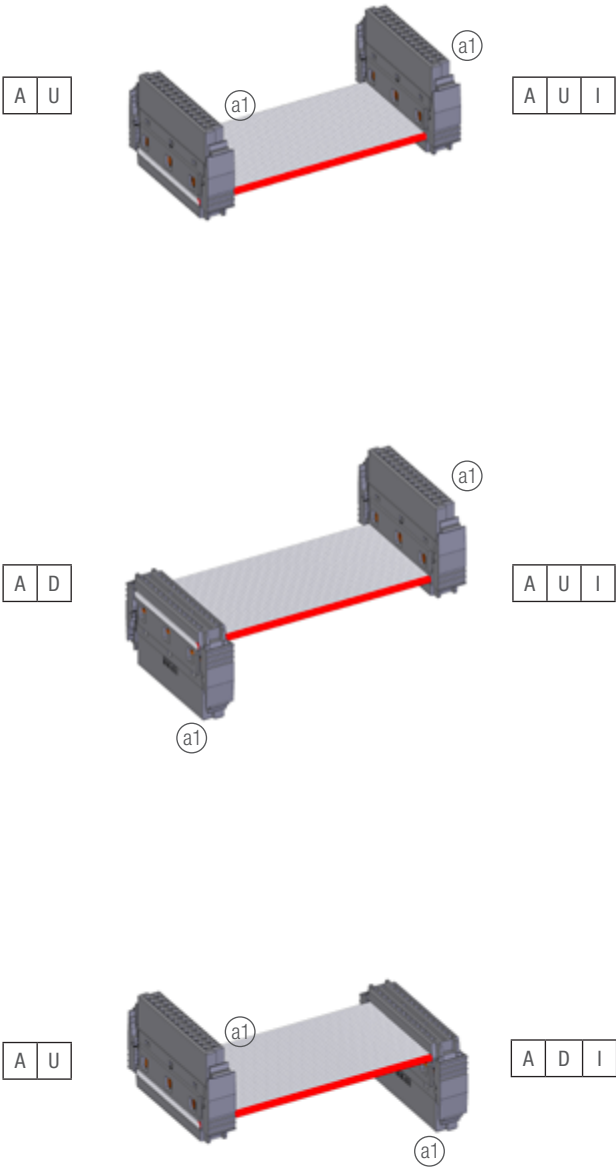
KABELKONFEKTIONEN

KONFEKTIONIERTE VARIANTEN

Standard

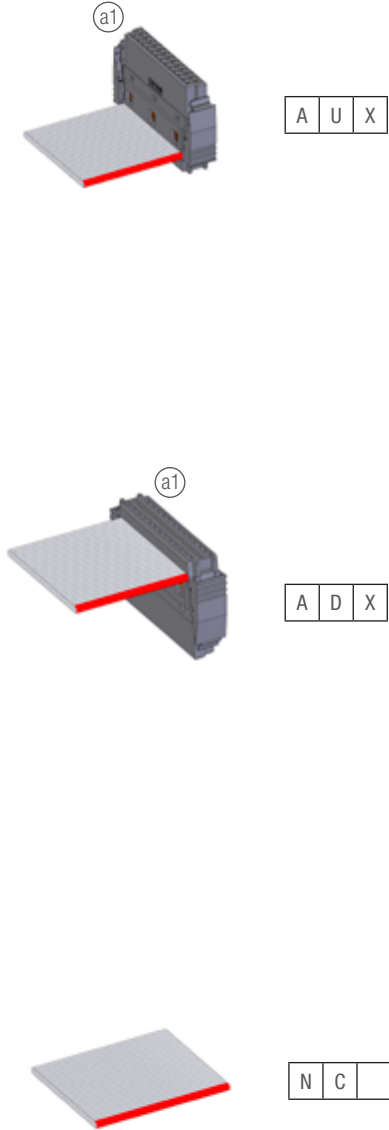
Steckverbinder #1

Steckverbinder #2



Crossed

Steckverbinder #2

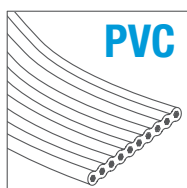
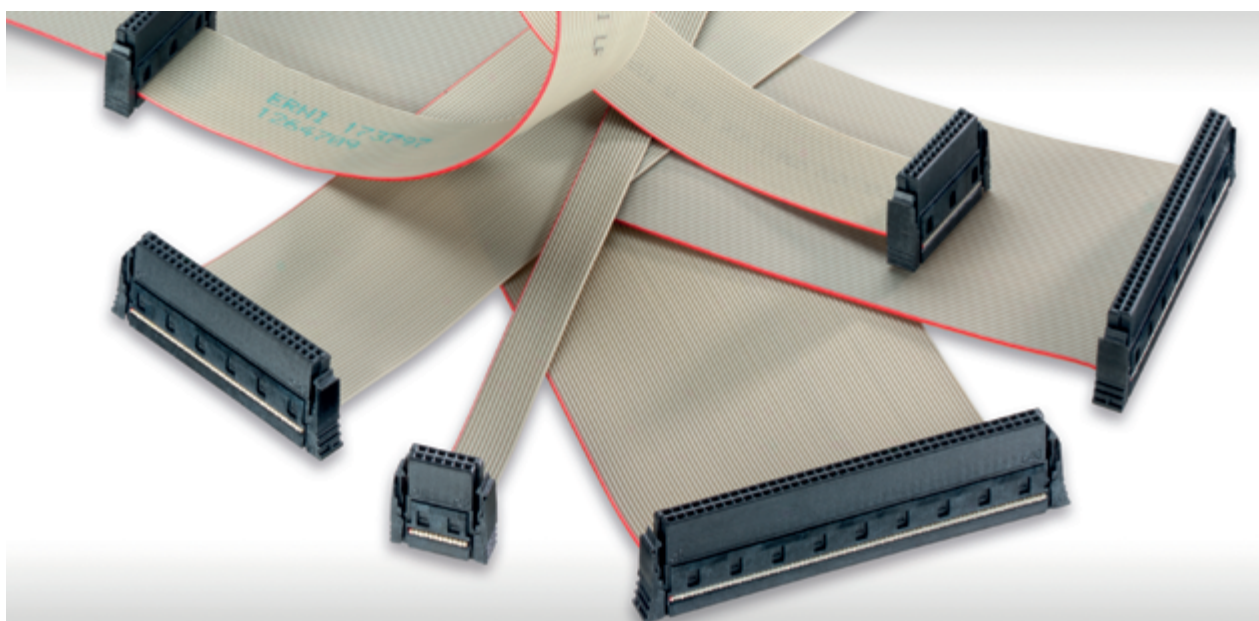


SMC - 1,27 mm Steckverbinder

KABELKONFEKTIONEN



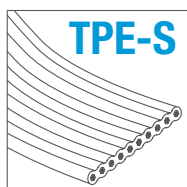
KABELTYPEN



PVC

Standard

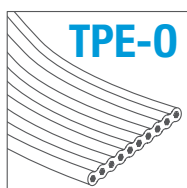
- Standard Flachbandleitung mit PVC Isolierung
- AWG 30/7
- gute Abrieb- und Schnittfestigkeit
- Betriebstemperatur: -20 °C bis +105 °C (ruhend)



TPE-S

Hochtemperaturfähig

- Hochtemperaturfeste Flachbandleitung mit TPE-S Isolierung
- AWG 30/7
- gute Abrieb- und Schnittfestigkeit
- Kälteflexibel bis -50 °C
- Betriebstemperatur: -60 °C bis +125 °C (ruhend)



TPE-O

Halogenfrei

- Halogenfreie Flachbandleitung mit TPE-O Isolierung
- AWG 30/7
- gute Abrieb- und Schnittfestigkeit
- Ölbeständig (ASTM 2)
- Betriebstemperatur: -40 °C bis +105 °C (ruhend)

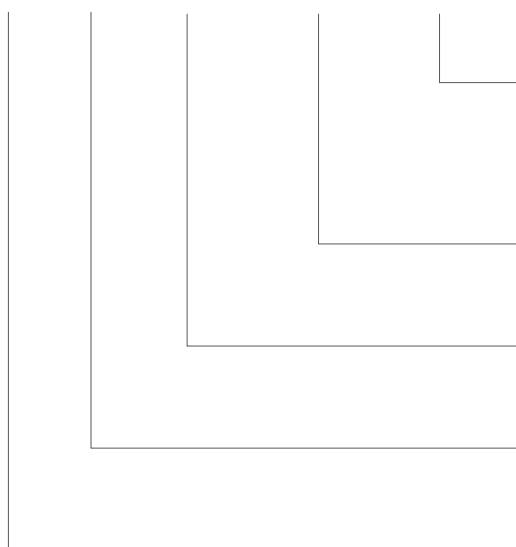
SMC - 1,27 mm Steckverbinder

KABELKONFEKTIONEN



BESTELLSCHLÜSSEL STANDARDKONFEKTIONEN

IDCCS _ SMC _ 1.27 _ □□ _ □□ _ □□□ _ □□□□□ _ □□



Kabeltyp

PV: Standard (PVC)
 HT: Hochtemperaturfähig (TPE-S)
 HF: Halogenfrei (TPE-0)

Länge

in mm

Steckverbinder #2

z. B. AUI oder AUX

Steckverbinder #1

z. B.: AU

Polzahl

12, 16, 20, 26, 32, 40, 50, 68, 80

Beispielkonfiguration:

IDCCS_SMC_1.27_12_AU_AUI_01000_PV

SMC Kabelassemblierung, 12-polig, beidseitig konfektioniert mit gleicher SteckverbinderAusrichtung, Länge 1000 mm, Pinzuordnung 1:1

SMC - 1,27 mm Steckverbinder

BESTELNUMMERNVERZEICHNIS

Artikelnummer	Seite
064002	26
064003	26
064004	26
144183	26
144185	26
154717	28
154718	28
154719	28
154720	28
154721	28
154740	21
154741	21
154742	21
154743	21
154744	21
154763	19
154764	19
154765	19
154766	19
154767	19
154805	28
154806	28
154807	28
154808	28
154809	28
204632	28

Artikelnummer	Seite
204763	29
234198	29
234199	29
234200	29
234201	29
234206	24
234207	24
234208	24
234209	24
234210	24
244628	39
244629	39
244630	39
244631	39
244632	39
244633	39
244836	23
244837	23
244838	23
244839	23
244840	23
244854	23
244855	23
244856	23
244857	23
244858	23

SMC - 1,27 mm Steckverbinder

BESTELLMUMMERNVERZEICHNIS

Artikelnummer	Seite
254262	33
254273	31
254414	24
254415	24
254416	24
254417	24
254536	23
254537	23
254538	23
254539	23
254587	23
254588	23
254589	23
254590	23
354030	37
354055	28
354056	28
354057	28
354062	28
354063	28
354064	28
354065	28
354070	29
354071	29
354072	29
354073	29

Artikelnummer	Seite
354078	21
354079	21
354080	21
354081	21
354094	19
354095	19
354096	19
354097	19
354307	36
354308	36
354309	36
354310	36
354311	36
354312	36
354313	36
354314	36
354315	36
354316	36
364084	35
364085	35
364086	35
364087	35
364088	35
364089	35
364090	35
364091	35

SMC - 1,27 mm Steckverbinder

BESTELNUMMERNVERZEICHNIS

Artikelnummer	Seite
364092	36
364093	36
364094	35
364095	35
364096	35
364097	35
364098	35
364099	35
364100	35
364101	35
364102	35
364103	35
364715	36
364716	36
364717	36
364718	36
364719	36

Artikelnummer	Seite
364720	36
364721	36
364722	36
364723	37
364724	37
364725	37
364726	37
364727	37
364728	37
364729	37
364730	37
364731	37
364732	37
364733	37
474588	37
474589	37

ERNI Electronics GmbH & Co. KG

Seestrasse 9
73099 Adelberg
Deutschland
Tel +49 7166 50-0
Fax +49 7166 50-282
info@erni.com
www.erni.com

Europa Südamerika Afrika Japan

ERNI Electronics, Inc.

2201 Westwood Ave
Richmond, VA 23230/USA
Tel +1 804 228-4100
Fax +1 804 228-4099
info@erni.us

Nordamerika Kanada Mexiko

ERNI Asia Holding Pte Ltd.

Blk 4008 Ang Mo Kio Avenue 10
#04-01/02 Techplace I
Singapore 569625
Tel +65 6 555 5885
Fax +65 6 555 5995
info@erni-asia.com

Asien Australien Neuseeland