

MP / MPS

Signalsäulen



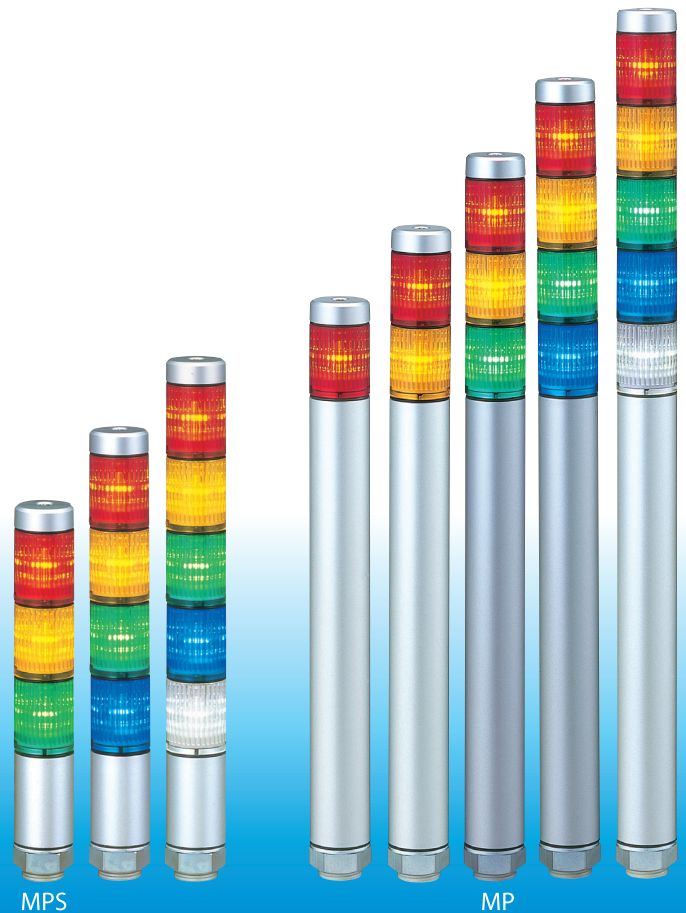
LED

Anschlusskabel optional

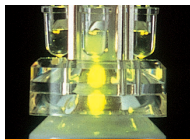
ø30

IP65

NPN/PNP Open collector



Patentiertes Reflektionssystem erhöht die Leuchtkraft



Hochleistungs-LEDs



Gute Sichtbarkeit aus jeder Richtung

Schlankes Design (Ø 30) – abgestimmt auf kompakte Maschinen - Silberfarbenes Gehäuse für Direktmontage

- PATLITE's patentierter Hybrid-Prismenschliff der Linse: Für erhöhte Sichtbarkeit aus jeder Richtung und Entfernung
- Montage: Direktmontage mit nur einer Bohrung
- Austauschbare Module: Kein Umverdrahten nach dem Einbau
- Gehäuse: Hochwertiges, schlag- und hitzebeständiges ABS
- Linse: Wetterfestes und äußerst lichtdurchlässiges AS
- Farbauswahl: Rot, Gelb, Grün, Blau, Weiß

Als Option erhältlich

- 3m Anschlusskabel
- Klare Linsen mit farbigen LEDs (Typ B0438)
- UL-Ausführung (E215660)
- Farbauswahl: Rot, Gelb, Grün, Blau, Transparent/Weiß

Austauschbare LED-Module

- Wechselbare Farbfolge – bis zu fünf LED-Module, sogar nach Einbau, hinzufügen oder entfernen
- Achtung: LED-Module gleicher Farbe leuchten gleichzeitig auf

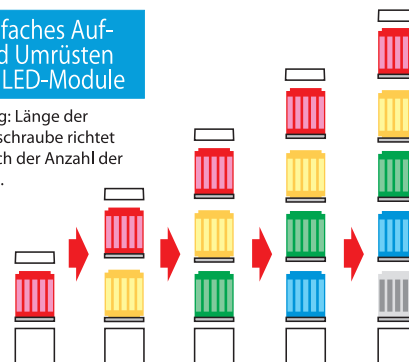
Die Verdrahtung bleibt gleich

Durch die Farbkodierung der Signalkabel entspricht die Farbe des LED-Moduls immer der Farbe des Drahtes, unabhängig von der Position des LED-Moduls.

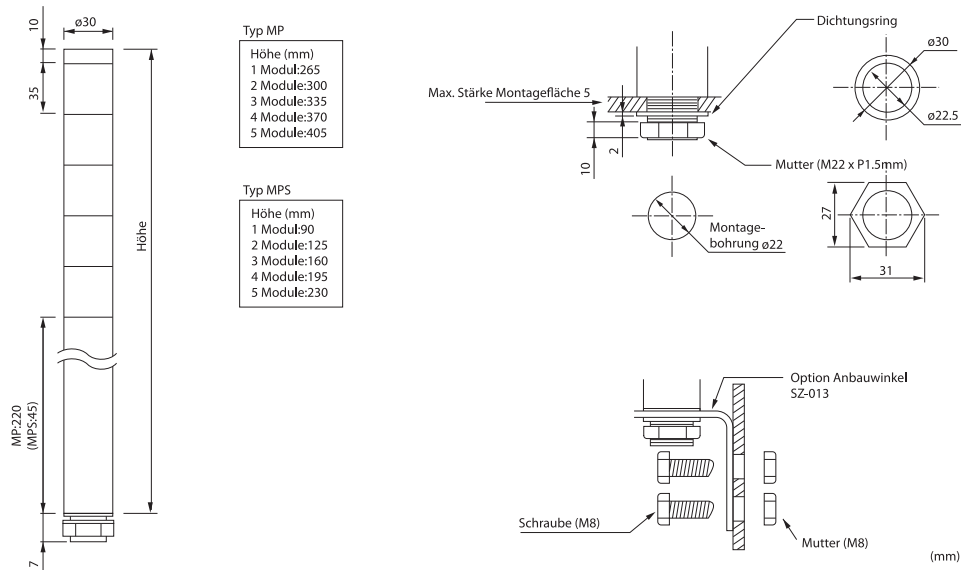


Einfaches Auf- und Umrüsten der LED-Module

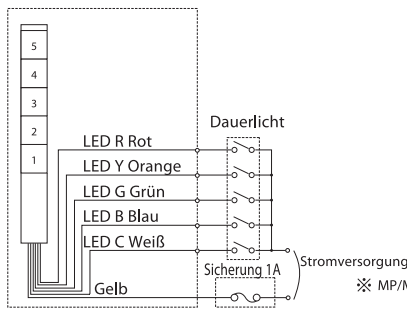
Achtung: Länge der Zentralschraube richtet sich nach der Anzahl der Module.



Abmessungen



Verdrahtungsplan

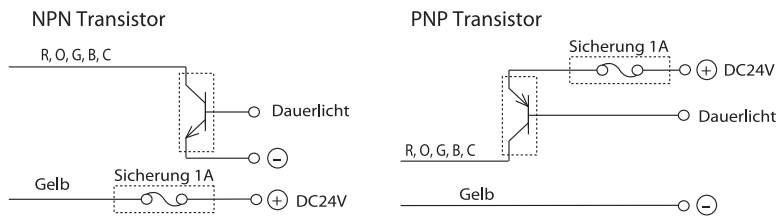


MP/MPS: Spannung und Stromaufnahme pro Modul

Spannung	Signalspannung	MP/MPS Stromaufnahme	Modulfarbe	Aderfarbe
AC/DC 24V	DC 24V	R,Y: 30mA G,B,C: 25mA	Rot	Rot
			Gelb	Orange
			Grün	Grün
			Blau	Blau
			Weiß	Weiß

Anmerkung: siehe Verdrahtungsplan Seite 151

DC 24V:NPN / PNP Transistor



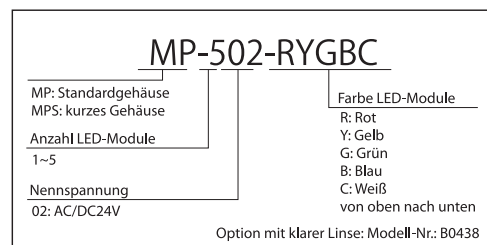
Transistor Belastbarkeit

Modell	MP/MPS
	Transistor (NPN/PNP)
Bemessungsstrom	$I_c \geq 50\text{mA}$
Bemessungsspannung	$V_c \geq 35\text{V}$
Leckstrom	$I_L < 0.1\text{mA}$

Typ MP / MPS

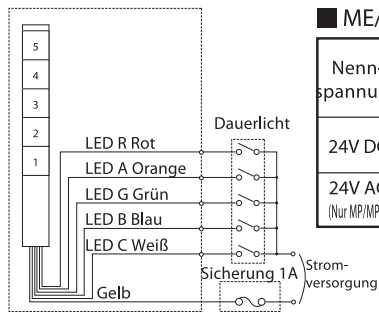
Anzahl Module	Modell	Nennspannung	Stromaufnahme
1 Modul	MP/MPS-102	AC/DC 24V	0.7W
2 Module	MP/MPS-202	AC/DC 24V	1.4W
3 Module	MP/MPS-302	AC/DC 24V	2.0W
4 Module	MP/MPS-402	AC/DC 24V	2.6W
5 Module	MP/MPS-502	AC/DC 24V	3.2W

Bestellcode



ME/MES/MP/MPS Verdrahtungsplan

[ME/MES/MP/MPS Modell]



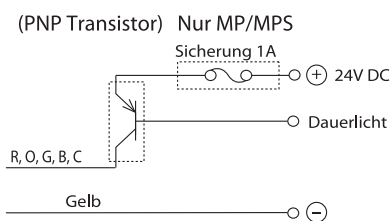
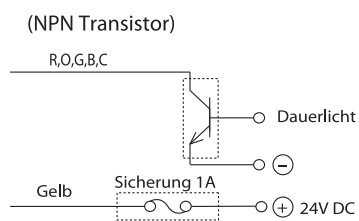
ME/MES/MP/MPS Signalleitungsspannung- und strom pro LED-Modul

Nennspannung	Signalleitungsspannung	ME-A/MES-A	MP/MPS	Farbe der LED-Einheit	Farbe des Kabels
		Signalleitungsstrom	Signalleitungsstrom		
24V DC	24V DC	R,Y: 25mA G,B,C: 20mA	R,Y: 30mA G,B,C: 25mA	Rot	Rot
24V AC (Nur MP/MPS)	24V AC (Nur MP/MPS)	-	-	Gelb	Orange
				Grün	Grün
				Blau	Blau
				Klar	Weiß

※ MP/MPS hat keine Polarität.
(ME/MES: Positiv (+) an Gelb)



DC 24V: NPN(PNP)Transistor



Transistorkapazität

Modell	ME/MES	MP/MPS
	Transistor (NPN)	Transistor (NPN/PNP)
Stromkapazität	$I_c \geq 0.1A$	$I_c \geq 50mA$
Spannungsfestigkeit	$V_c \geq 35V$	$V_c \geq 35V$
Leckstrom	$I_l < 0.1mA$	$I_l < 0.1mA$