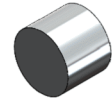
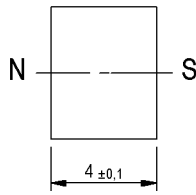
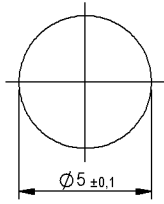


**Dimensions mm[inch]**  
 tolerances acc. to DIN ISO 2768-m  
 Toleranzen gem. DIN ISO 2768-m

**Isometric**  
 Scale 2:1  
 Maßstab 2:1



Mag. Werte DIN IEC 60404-8-1	Bedingung	Min	Soll	Max	Einheit
Magnetwerkstoff		Samarium Cobalt			
Remanenz Br		900	925		mT
Revers. Temp. Koeff. von Br				-0,042	%/K
Koerzitiv-Feldstärke HcB		680	710		kA/m
Koerzitiv-Feldstärke HcJ		1.750	2.000		kA/m
Max. Betriebstemperatur				250	°C
Magnetisches Moment	inklusive 5% Toleranz	6,8	7,1	7,3	E-6 Vs*cm
Magnetisierungsrichtung		axial			
Dichte			8,3		g/cu cm

Allgemeine Daten	Bedingung	Min	Soll	Max	Einheit
Bemerkungen		Alle Angaben entsprechen den Herstellerangaben.			