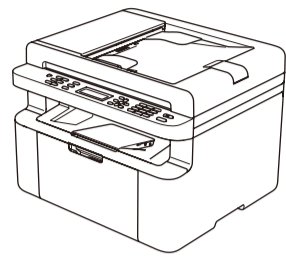


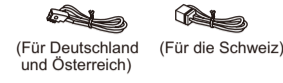
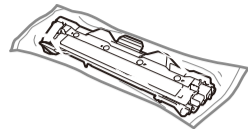
Packen Sie das Gerät aus und überprüfen Sie die Komponenten



Hilfe zur Einrichtung des Brother-Geräts finden Sie in unseren Videos zu häufig gestellten Fragen: solutions.brother.com/videos.



Lieferumfang-Tonerkassette



Telefonkabel
(Für MFC-Modelle)



CD-ROM



Papiereinzughilfe A5
Querformat (lange Kante)

Lesen Sie zuerst die Produkt-Sicherheitshinweise und dann diese Installationsanleitung für den richtigen Installationsvorgang.

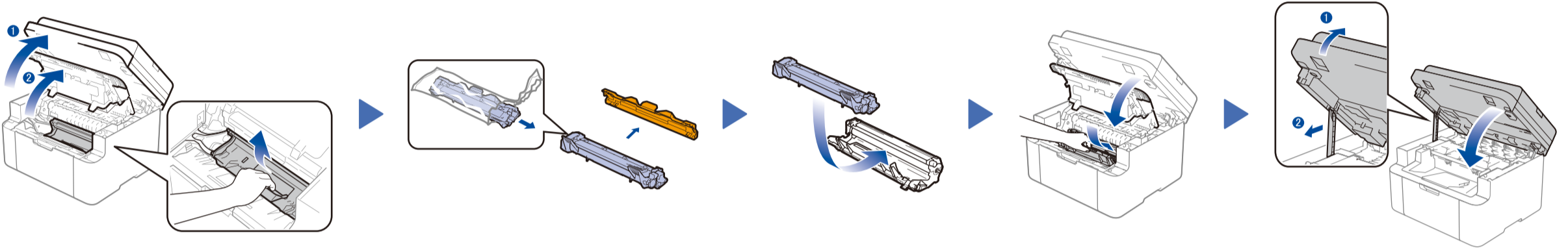
HINWEIS:

- Die im Karton enthaltenen Komponenten und der Netzstecker können sich je nach Land unterscheiden.
- Die Abbildungen in dieser Installationsanleitung basieren auf dem MFC-1910W.
- Sie müssen das korrekte Schnittstellenkabel für die Schnittstelle kaufen, die Sie verwenden möchten.

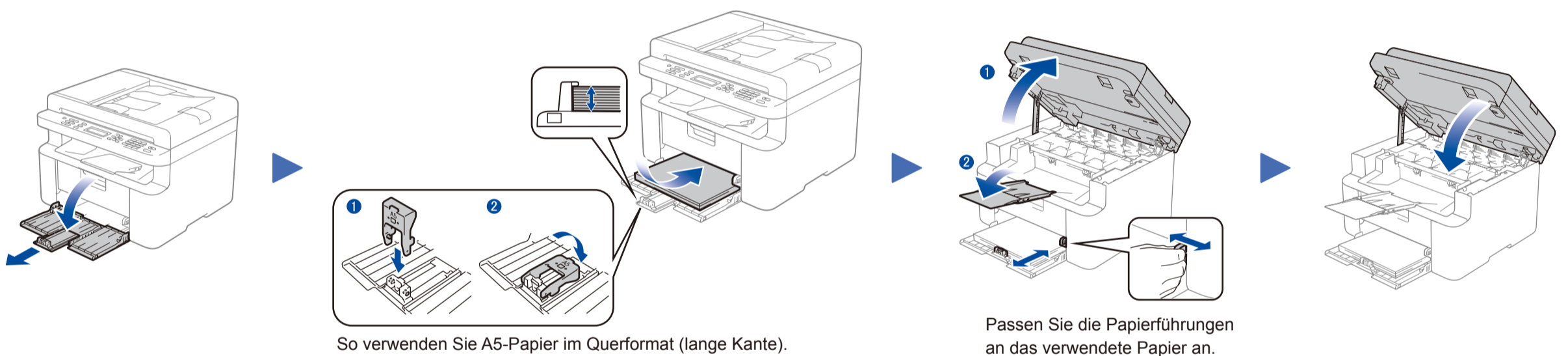
USB-Kabel

Wir empfehlen, ein USB 2.0-Kabel (Typ A/B) zu verwenden, das nicht länger als 2 Meter ist.

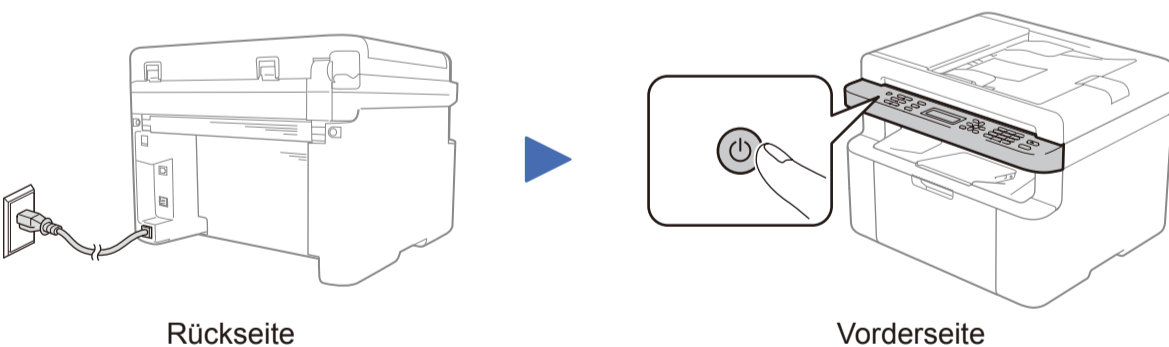
1 Entfernen Sie das Verpackungsmaterial und setzen Sie die Tonerkartusche ein



2 Legen Sie Papier in die Papierkassette ein



3 Schließen Sie das Netzkabel an und schalten Sie das Gerät ein



4 Wählen Sie Ihr Land/Ihre Sprache (nur Erstkonfiguration)

Abhängig vom Gerät müssen Sie möglicherweise Ihr Land oder Ihre Sprache konfigurieren. Befolgen Sie, wenn es erforderlich ist, die Anweisungen auf dem Bildschirm.

5 Ändern Sie die Sprache (bei Bedarf)

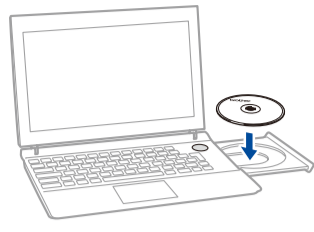
Nur für bestimmte Modelle

- (DCP-Modelle)
 - Drücken Sie **Menü** und dann **▲** oder **▼**, um 1. Geräteeinstell auszuwählen.
 - Drücken Sie **OK**.
 (MFC-Modelle) Drücken Sie **Menü**, **0**, **0** und fahren Sie mit Schritt 3 fort.
- Drücken Sie **▲** oder **▼**, um 0. Displaysprache zu wählen, und drücken Sie dann **OK**.
- Drücken Sie **▲** oder **▼** zur Auswahl Ihrer Sprache, und drücken Sie dann **OK**.
- Drücken Sie **Stopp**.

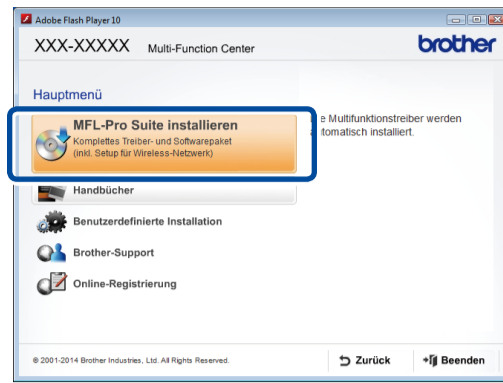
6 Verbinden Sie das Gerät mit dem Computer/Mobilgerät

- Windows®-Computer mit einem CD-ROM-Laufwerk, fahren Sie mit Schritt **6A** fort
- Windows®-Computer ohne CD-ROM-Laufwerk, fahren Sie mit Schritt **6B** fort
- Macintosh, fahren Sie mit Schritt **6B** fort
- Benutzer von Mobilgeräten mit einem Access Point/Router, der WPS/AOSS™ unterstützt, fahren Sie mit Schritt **6C** fort

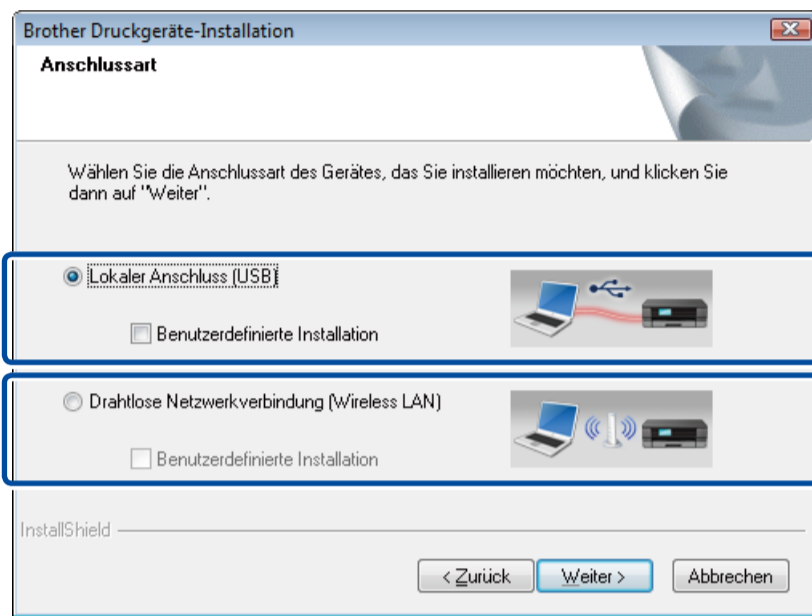


**HINWEIS:**

Wenn der Brother-Bildschirm nicht automatisch angezeigt wird, wechseln Sie zu **Computer (Arbeitsplatz)**.
(Für Windows® 8: Klicken Sie auf das Symbol (Explorer) in der Taskleiste und wechseln Sie dann zu **Computer**.)
Doppelklicken Sie auf das CD-ROM-Symbol und doppelklicken Sie dann auf **start.exe**.



Befolgen Sie die Anweisungen auf dem Bildschirm, bis der Bildschirm **Anschlussart** erscheint.

Anschlussart

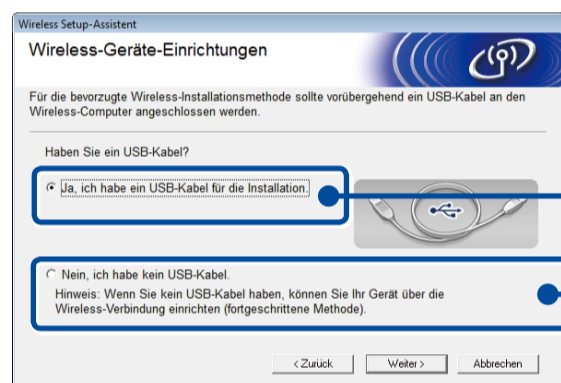
Für USB-Anschluss

Für Wireless-Netzwerkanschluss
Wir empfehlen, ein USB-Kabel bereitzulegen, das vorübergehend während der Wireless-Einrichtung verwendet werden kann.

Befolgen Sie die Anweisungen auf dem Bildschirm, um die Installation fortzusetzen.

Fertig**HINWEIS:**

Wenn die Verbindung nicht erfolgreich war, wiederholen Sie diesen Schritt.

**Drahtlose Netzwerkverbindung (Wireless LAN)****[Empfohlen]**

Wählen Sie diese Option, wenn Sie über ein USB-Kabel verfügen, das Sie vorübergehend für die Wireless-Einrichtung verwenden können.

Wählen Sie diese Option, wenn Sie kein USB-Kabel haben.

Befolgen Sie die Anweisungen auf dem Bildschirm, um die Installation fortzusetzen.

Fertig**HINWEIS:**

Wenn die Verbindung nicht erfolgreich war, wiederholen Sie diesen Schritt.



Konfiguration ohne CD-ROM (Windows® ohne CD-ROM-Laufwerk oder Macintosh)

Laden Sie das vollständige Treiber- und Softwarepaket vom Brother Solutions Center herunterladen.

(Für Windows®) solutions.brother.com/windows

(Für Macintosh) solutions.brother.com/mac

Nachdem Sie das Treiber- und Softwarepaket heruntergeladen haben, befolgen Sie die Anweisungen auf dem Bildschirm, bis der Bildschirm **Anschlussart** angezeigt wird. Schlagen Sie unter **6A Konfiguration mit der CD-ROM (Windows®)** nach.

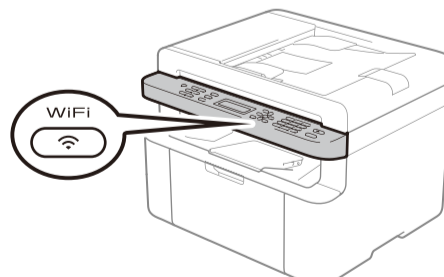


Wireless-Konfiguration für Mobilgeräte mit einem Tastendruck (nur Wireless-Modelle)

Wenn Ihr WLAN-Access Point/Router die automatische Wireless-Konfiguration (ein Tastendruck, WPS/AOSS™) unterstützt, können Sie das Gerät ohne einen Computer konfigurieren.



Drücken Sie die WPS- oder AOSS™-Taste am WLAN-Access Point/Router.



Drücken Sie die **WiFi**-Taste am Gerät.

Die Wireless-Einrichtung ist jetzt abgeschlossen.

HINWEIS:

Bevor Sie das Gerät mit Ihrem Mobilgerät verwenden können, laden Sie sich „Brother iPrint&Scan“ herunter.



Drucken und Scannen von Ihrem Mobilgerät

Laden Sie „Brother iPrint&Scan“ herunter, um Ihr Gerät mit Mobilgeräten zu verwenden.



solutions.brother.com/ips