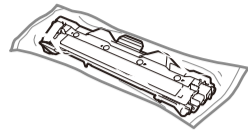
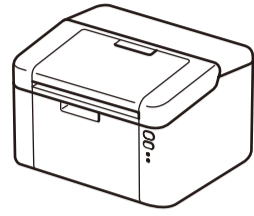


Packen Sie das Gerät aus und überprüfen Sie die Komponenten



Sehen Sie sich unsere FAQ-Videos an, wenn Sie Hilfe zur Einrichtung des Brother-Geräts suchen:
solutions.brother.com/videos



Anfangs-/Starter-Tonerkartusche



CD-ROM



Papiereinzughilfe A5 Querformat (lange Kante)

Lesen Sie zuerst die Produkt-Sicherheitshinweise und dann diese Installationsanleitung für den richtigen Installationsvorgang.

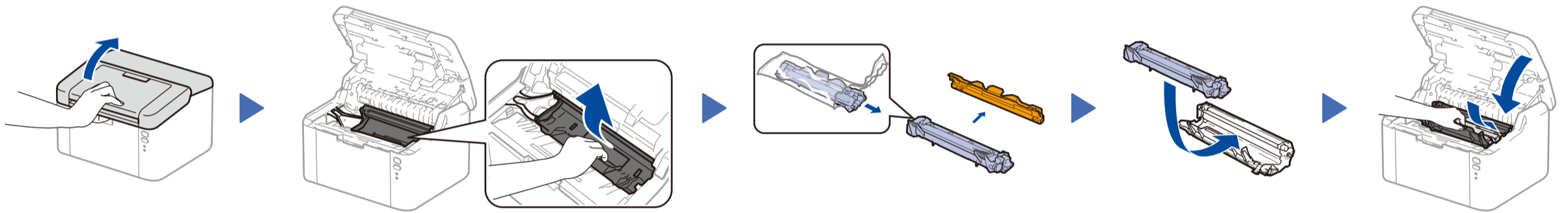
HINWEIS:

- Die im Karton enthaltenen Komponenten und der Netzstecker können sich je nach Land unterscheiden.
- Die verfügbaren Anschlussschnittstellen variieren abhängig vom Modell.
- Die Abbildungen in dieser Schnellstartanleitung basieren auf dem HL-1210W oder HL-1212W.
- Sie müssen das korrekte Schnittstellenkabel für die Schnittstelle kaufen, die Sie verwenden möchten.

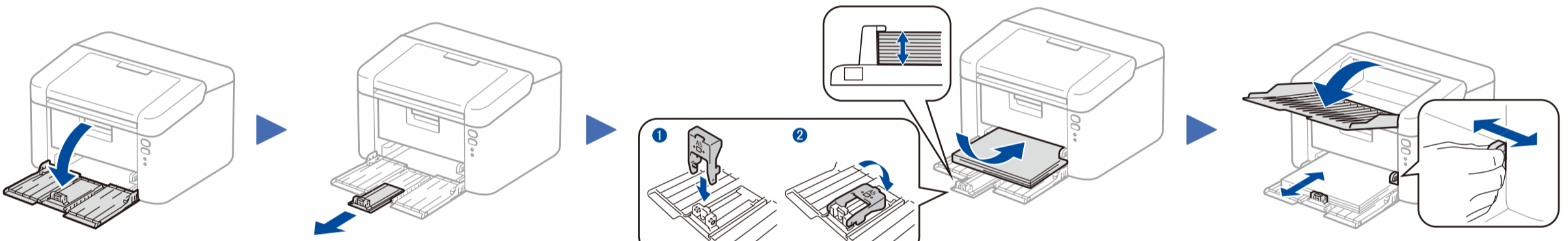
USB-Kabel

Wir empfehlen, ein USB 2.0-Kabel (Typ A/B) zu verwenden, das nicht länger als 2 Meter ist.

1 Entfernen Sie das Verpackungsmaterial und setzen Sie die Tonerkartusche ein



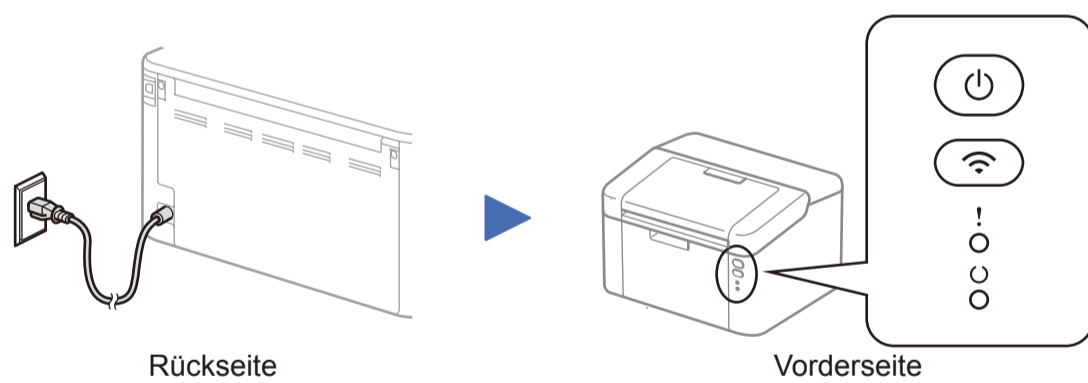
2 Legen Sie Papier in die Papierkassette ein



So verwenden Sie A5-Papier im Querformat (lange Kante).

Passen Sie die Papierführungen an, sodass sie dem verwendeten Papier entsprechen.

3 Schließen Sie das Netzkabel an und schalten Sie das Gerät ein



Rückseite

Vorderseite

LED-Anzeigen des Druckers

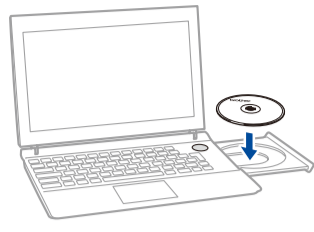
Blinkt: ☀️ oder 🌱 EIN: ● AUS: ○

	AUSGESCHALTET	BEREIT	ENERGIE SPAREN RUHEZUSTAND	AUFWÄRMPHASE ABKÜHLPHASE	DATENEMPFANG VERBLEIBENDE DATEN	WENIG TONER	TONER ERSETZEN	PAPIERSTAU	TROMMELE NAH TROMMEL ERSETZEN
!	○	○	○	○	○	☀️	☀️	☀️☀️	☀️☀️☀️
⏻	○	●	●	🌱	🌱	●	○	○	●
			Abgedunkelt	1-Sekunden-Intervall	0,5-Sekunden-Intervall				

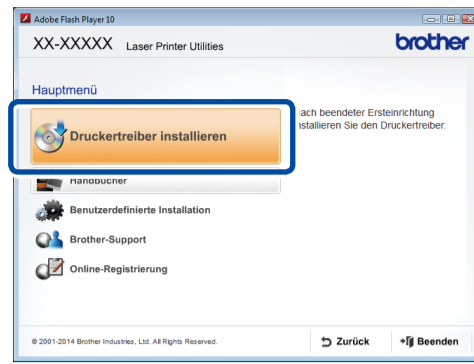
4 Verbinden Sie das Gerät mit dem Computer/Mobilgerät

- Windows®-Computer mit einem CD-ROM-Laufwerk, weiter mit Schritt **4A**
- Windows®-Computer ohne CD-ROM-Laufwerk, weiter mit Schritt **4B**
- Macintosh, weiter mit **4B**
- Benutzer von Mobilgeräten mit einem Access Point/Router, der WPS/AOSS™ unterstützt, weiter mit **4C**

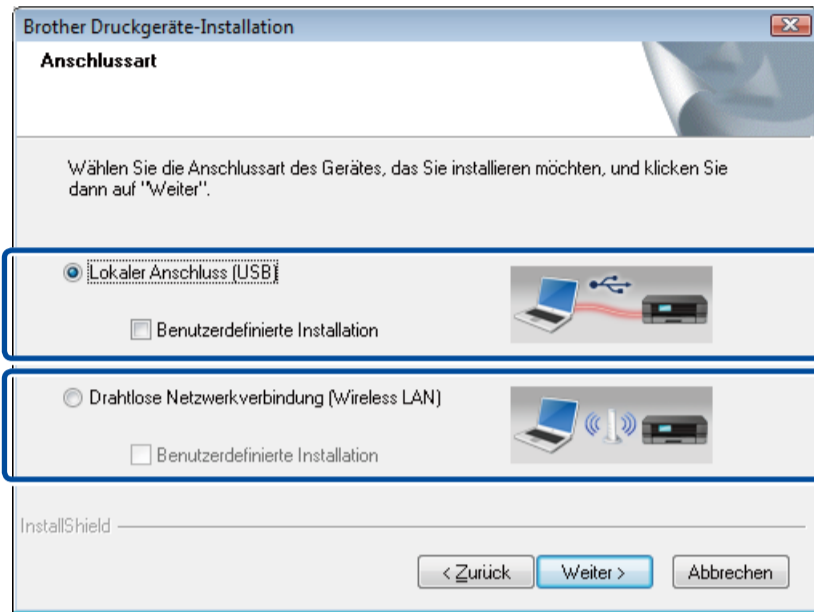


**HINWEIS:**

Wenn der Brother-Bildschirm nicht automatisch angezeigt wird, wechseln Sie zu **Computer (Arbeitsplatz)**. (Für Windows® 8: Klicken Sie auf das Symbol (Explorer) in der Taskleiste und wechseln Sie dann zu **Computer**.) Doppelklicken Sie auf das CD-ROM-Symbol und doppelklicken Sie dann auf **start.exe**.



Befolgen Sie die Anweisungen auf dem Bildschirm, bis der Bildschirm **Anschlussart** erscheint.

Anschlussart

Für USB-Anschluss

Für Wireless-Netzwerkanschluss
Wir empfehlen, ein USB-Kabel bereitzulegen, das vorübergehend während der Wireless-Einrichtung verwendet werden kann.

Befolgen Sie die Anweisungen auf dem Bildschirm, um die Installation fortzusetzen.

Fertig**HINWEIS:**

Wenn die Verbindung nicht erfolgreich war, wiederholen Sie diesen Schritt.

**Drahtlose Netzwerkverbindung (Wireless LAN)****[Empfohlen]**

Wählen Sie diese Option, wenn Sie über ein USB-Kabel verfügen, das Sie vorübergehend für die Wireless-Einrichtung verwenden können.

Wählen Sie diese Option, wenn Sie kein USB-Kabel haben.

Befolgen Sie die Anweisungen auf dem Bildschirm, um die Installation fortzusetzen.

Fertig**HINWEIS:**

Wenn die Verbindung nicht erfolgreich war, wiederholen Sie diesen Schritt.

**Konfiguration ohne CD-ROM (Windows® ohne CD-ROM-Laufwerk oder Macintosh)**

Laden Sie das vollständige Treiber- und Softwarepaket vom Brother Solutions Center herunter.

(Für Windows®) solutions.brother.com/windows

(Für Macintosh) solutions.brother.com/mac

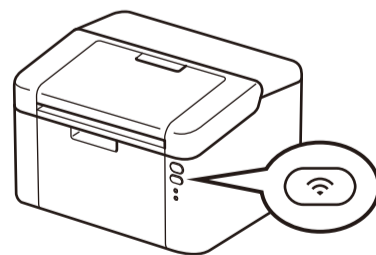
Nachdem Sie das Treiber- und Softwarepaket heruntergeladen haben, befolgen Sie die Anweisungen auf dem Bildschirm, bis der Bildschirm **Anschlussart** angezeigt wird. Schlagen Sie unter **4A Konfiguration mit der CD-ROM (Windows®)** nach.

**Wireless-Konfiguration für Mobilgeräte mit einem Tastendruck (nur Wireless-Modelle)**

Wenn Ihr WLAN-Access Point/Router die automatische Wireless-Konfiguration (ein Tastendruck, WPS/AOSS™) unterstützt, können Sie das Gerät ohne einen Computer konfigurieren.



Drücken Sie die WPS- oder AOSS™-Taste am WLAN-Access Point/Router.



Halten Sie die WiFi-Taste am Gerät ungefähr 2 Sekunden lang gedrückt. Die WiFi-Taste leuchtet, wenn eine Verbindung hergestellt wurde.

Die Wireless-Einrichtung ist jetzt abgeschlossen.

HINWEIS:

Bevor Sie das Gerät mit Ihrem Mobilgerät verwenden können, laden Sie sich „Brother iPrint&Scan“ herunter.

**Drucken mit dem Mobilgerät**

Laden Sie „Brother iPrint&Scan“ herunter, um Ihr Gerät mit Mobilgeräten zu verwenden.



solutions.brother.com/ips