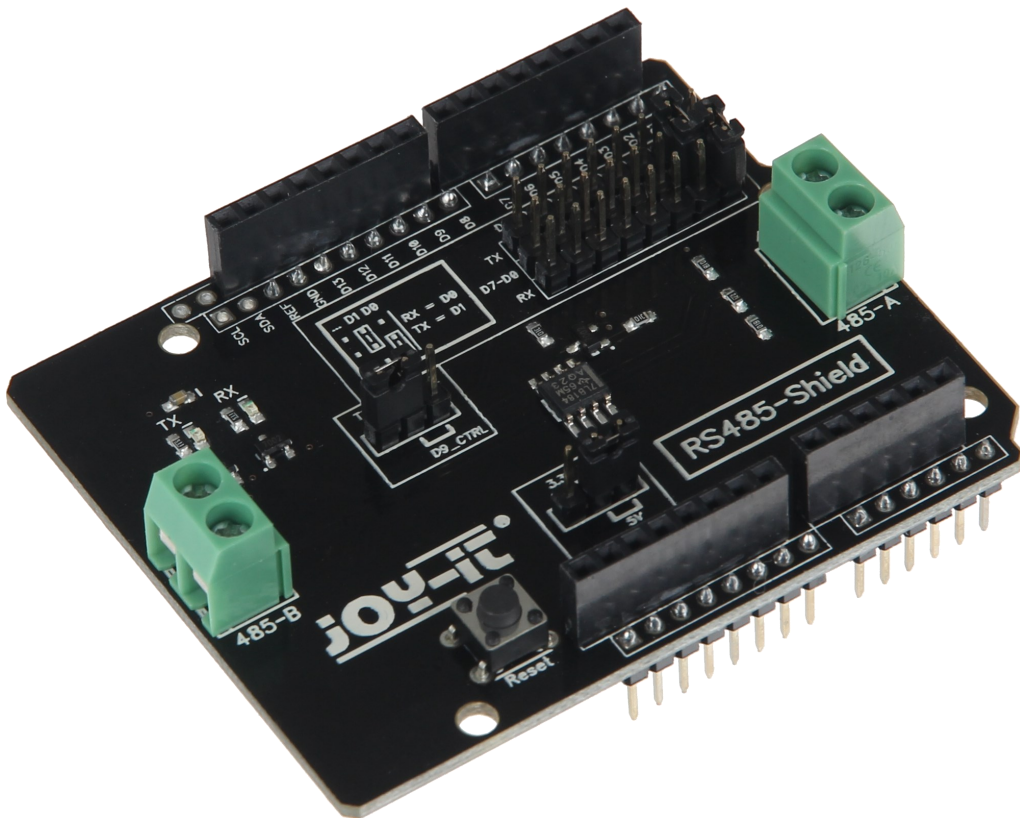


JOY-IT

RS485-Shield



Index

1. Technische Daten
2. Installation des Moduls
3. Verwendung
4. Sicherheitsinformationen

Sehr geehrter Kunde,
vielen Dank, dass Sie sich für unser Produkt entschieden haben. Im Folgenden haben wir aufgelistet, was bei der Inbetriebnahme zu beachten ist:

1. Technische Daten

Das RS485-Shield ist in der Lage dazu, durch einfaches aufstecken, ihren Arduino um eine serielle RS485 Schnittstelle zu erweitern.

Ein Arduino ist nur mit einem USB Port und einer TTL UART-Schnittstelle ausgestattet.

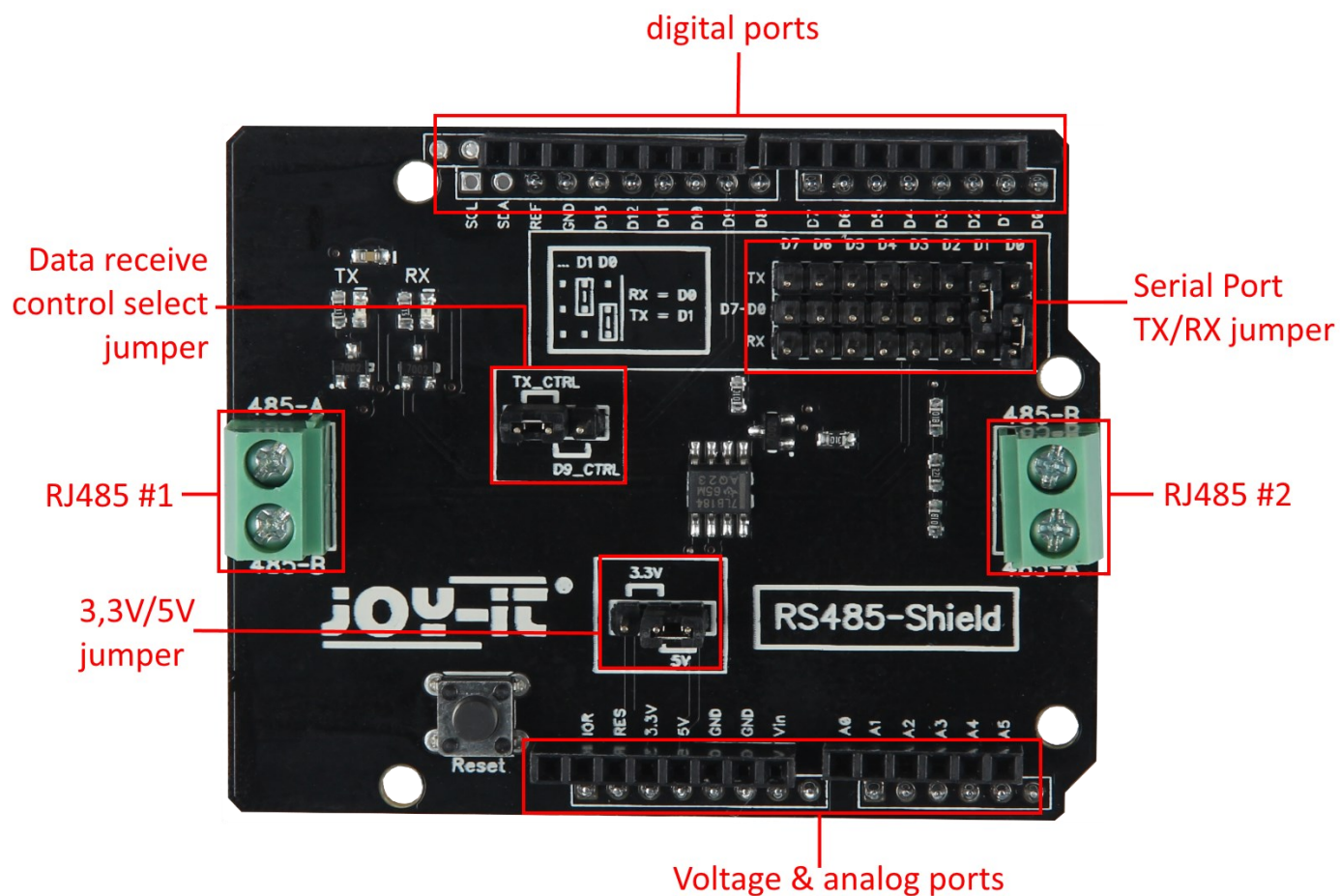
Mit diesem Shield ist es jedoch möglich auch mit mit Geräten über eine RS485 Schnittstelle zu kommunizieren.

2. Installation des Moduls

Stecken Sie das RS485-Shield einfach auf die Kontakte ihres Arduinos auf.

Das Gerät ist sofort einsatzbereit. Durch die beiden Serial-Port-Jumper können zwei Ports (D0-D7) als serielle Ports genutzt werden.

3. Verwendung



4. Sicherheitshinweise

Bitte beachten Sie die folgenden Sicherheitshinweise:

Das Produkt ist nur zur Verwendung in trockenen Räumen gedacht, es darf nicht nass oder feucht werden.

Es handelt sich ausdrücklich nicht um ein Spielzeug, Kleinteile könnten verschluckt werden und zum Erstickten führen.

Bei Verwendung von Drittanbieter Zubehör können wir nicht für die einwandfreie Funktion garantieren, wir empfehlen nur die Verwendung von Original Zubehör.

Durch falsche / zu hohe Spannung kann das Gerät beschädigt werden, ebenfalls könnte es zu Feuer oder Verletzungen durch Stromschläge kommen.