

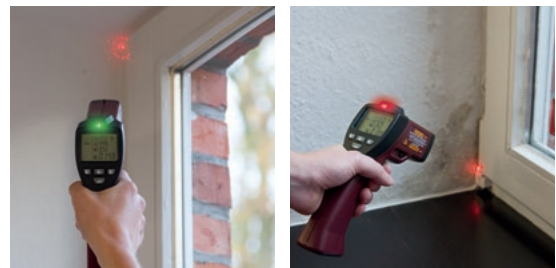
Testboy TV 328

Schimmeldetektor

Dank Taupunktanzeige lassen sich mit dem Schimmeldetektor Testboy TV 328 in sekundenschnelle schimmelgefährdete Stellen auffinden sowie versteckte und unsichtbare Wärmebrücken sichtbar machen. Durch das umfangreiche Leistungsspektrum und das einfache Handling ist er hervorragend für den mobilen Einsatz geeignet.

Ihre Vorteile

- | Taupunktanzeige
- | relative Luftfeuchtemessung
- | Laserring
- | einstellbarer Emissionsgrad
- | Mittelwertermittlung



SPEZIFIKATIONEN

	Testboy 328
Anzeige	LCD mit Hintergrundbeleuchtung
Detektor	Thermopile
Messoptik	12:1
Messbereich	-20-350 °C, 4-662 °F Infrarot -10-40 °C, 14-140 °F mit Umgebungsfühler
Messgenauigkeit Infrarot	Objekt 10-30 °C: ±1 °C, ±1,8 °F Objekt -20-10 °C und 30-200°C: ±3 °C, ±4 °F oder ±2 %, der größere Wert gilt
Emmissionsgrad	0,75, 0,85 und 0,95 voreingestellt
Auflösung	0,1 °
Ansprechzeit	< 0,5 s
Auto-Power-Off	nach ca. 25 s
Data-Hold-Funktion	ja
Betriebstemperatur	-10-40 °C, -14-140 °F
Luftfeuchtigkeit	10-90 % RH
Laserklasse	II, 650 nm, <1 mW
Gehäuse	schlag-/bruchfester ABS-Kunststoff
Abmessungen	56 x 194 x 162 mm
Gewicht	222 g
Farbe	rot/schwarz
Spannungsversorgung	1 x 9 V
Lieferumfang	inkl. Batterie und Bereitschaftstasche



Thermo-/Luxmeter
Feuchte-/Entfernungsmesser

