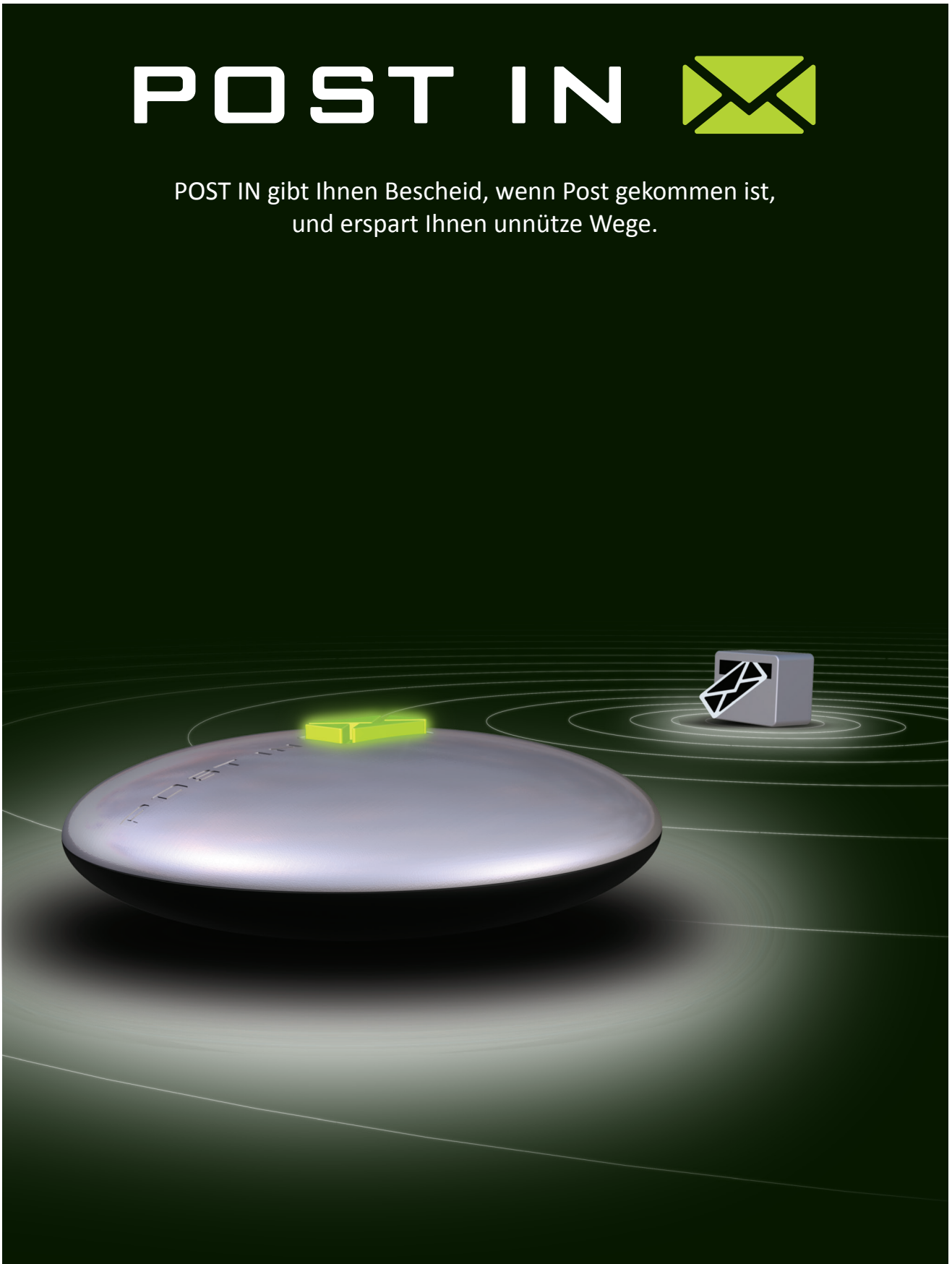
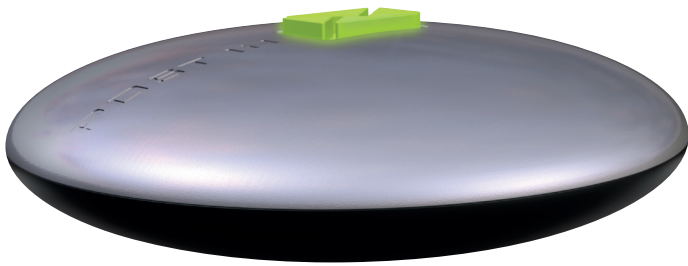


POST IN

POST IN gibt Ihnen Bescheid, wenn Post gekommen ist,
und erspart Ihnen unnütze Wege.





POST IN meldet Ihnen, ob Sie Post haben – also kein vergeblicher Gang zum Briefkasten mehr

POST IN passt zu einem modernen Lebensstil, bei dem Einfachheit, klare Linien und Benutzerfreundlichkeit im Vordergrund stehen. Für alle, die ihre Zeit lieber für andere Dinge verwenden als den möglicherweise vergeblichen Gang zum Briefkasten – ob zu Hause oder im Büro.

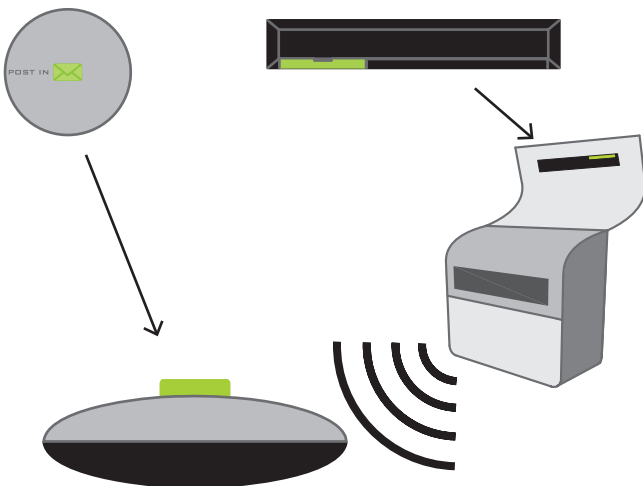
Ein am Briefkasten angebrachter Sensor registriert den Einwurf von Post und schickt ein Signal an den Empfänger. Ein Funksender wird mit doppelseitigem

Klebeband von 3M an der Klappe oder der Tür des Briefkastens befestigt. Bei Einwurf von Post oder wenn sich die Klappe bzw. Tür des Briefkastens bewegt, wird ein Signal an den im Haus befindlichen Empfänger gesendet. Der Empfänger registriert das Signal, worauf eine grüne Leuchte kräftig zu blinken beginnt. Der Empfänger blinkt so lange weiter, bis die Taste gedrückt wird. Das Gerät kehrt dann in den Warte-Modus zurück.



Empfänger
– im Haus platziert

Sender
– im Briefkasten angebracht



POST IN Sender und Empfänger

Ein im Briefkasten angebrachter Sensor registriert den Einwurf von Post und schickt ein Signal an den Empfänger.

Zum Zeichen eingegangener Post beginnt ein grünes Briefumschlag-Symbol am Empfänger zu blinken.

POST IN in ansprechender Verpackung

POST IN präsentiert sich in einer ansprechender Verpackung, die durch ein Klarsichtfenster den Blick auf das Produkt freigibt. Im Lieferumfang enthalten sind eine detaillierte Bedienungsanleitung und Batterien für sowohl Sender als auch Empfänger.

Technische Daten

Empfänger

Größe (Durchmesser x Höhe):
Ø 82 x 27 mm

Betriebstemperatur:
0° C bis +50° C

Batterieart:
3 x AA 1,5 Volt

Lebensdauer der Batterien:
ca. 1 Jahr

Sender

Größe (L x B x H):
186 x 30 x 6 mm

Betriebstemperatur:
-15° C bis +50° C

Batterieart:
2 Knopfzellen, CR2032 - 3 Volt

Lebensdauer der Batterien:
ca. 1 Jahr

Zertifikate/Klassifizierung

CE-Kennzeichnung

Mit der CE-Kennzeichnung erklärt Needit Denmark ApS, dass das Produkt die allgemeinen Sicherheitsanforderungen gemäß den entsprechenden Richtlinien für die CE-Kennzeichnung erfüllt.

Mit der CE-Kennzeichnung gewährleistet der Hersteller des Produkts, dass das Produkt gemäß dem Standard der europäischen Normen für Sicherheit, Gesundheit und Umweltschutz hergestellt wird.

Needit ApS erklärt hiermit, dass dieses Funk-Postmeldesystem folgende Normen erfüllt:

EN 55022 (Funkstörstrahlung)

EN 55024 (Standard für Elektronikprodukte, Artikel 3.2 der R&TTE-Richtlinie)

EN 300 220 (Elektromagnetische Verträglichkeit und Funk-spektrumangelegenheiten, ERM, SRD),

EN 301 489 (Elektromagnetische Verträglichkeit und Funk-spektrumangelegenheiten, ERM, EMC),
2002/95/EG Niederspannungsrichtlinie

Elektroaltgeräteentsorgung

Elektro- und Elektronikgeräte (EEE) und -Material können der Gesundheit und der Umwelt schaden und müssen richtig entsorgt werden.

POST IN ist daher mit einem durchgestrichenen Abfallbehälter gekennzeichnet, welcher anzeigt, dass dieses Produkt nicht als normaler Hausmüll, sondern als Sondermüll getrennt entsorgt werden muss.

Die Batterien aus dem POST IN können bei jedem Händler zurückgegeben werden, der Batterien verkauft. Das POST IN Gerät selbst kann bei der örtlichen Recyclingstelle entsorgt oder beim Händler, bei dem das Gerät gekauft wurde, zurückgegeben werden.



Artikelnummern und EAN-Codes

POST IN mit Verpackung

Artikelnummer	5010
EAN-Code	5711157050101

