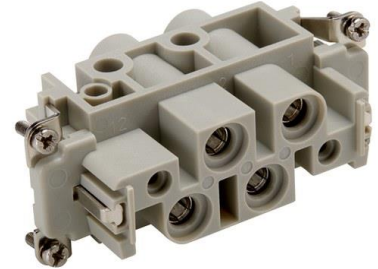


44424041	<b>DATENBLATT</b>	
Gültig ab: 17.09.2018	<b>EPIC® POWER K 4/0</b>	

## Beschreibung

- Kombinationseinsätze Power und Control
- Viel Power in einem Steckverbindereinsatz
- Optimal zusammen mit ÖLFLEX® SERVO



## Allgemeine Kennwerte

Ausführung	K 4
Version	Stift/Buchse (Artikel 44424042)
Kontakte	4 + PE
Leitungsanschluss	Schraubanschluss: 1,5 – 16,0 mm <sup>2</sup>
Temperaturbereich	-40°C bis +125°C

## Mechanische Eigenschaften

Steckzyklen	500
-------------	-----

## Elektrische Eigenschaften

Bemessungsspannung	830 V Power
Bemessungsstoßspannung	8 kV
Bemessungsstrom	80 A
Durchgangswiderstand	< 5 mOhm
Verschmutzungsgrad	3

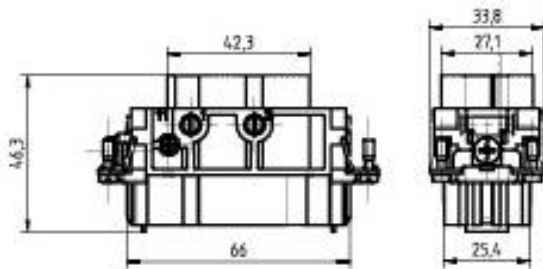
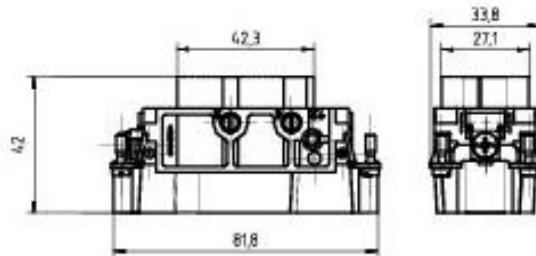
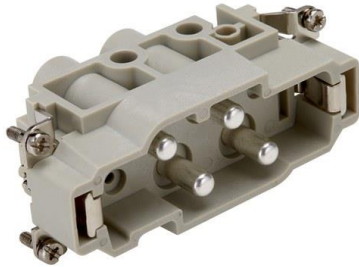
## Werkstoffe und Oberflächen

Isolierkörper	PC
Brennbarkeitsklasse nach UL 94	V0
Kontaktmaterial	CuZn
Kontaktbeschichtung	Ag (Sibler)

Ersteller: STKU3/PDP Freigegeben: IVSE1/PDP	Dokument: DB44424041DE Version: 03	Seite 1 von 2
--	---------------------------------------	---------------

44424041	<b>DATENBLATT</b>	
Gültig ab: 17.09.2018	EPIC® POWER K 4/0	

## Technische Zeichnungen



Maschinen- und Anlagenbau



Temperaturbeständig



Windenergie

### Info

Kombinationseinsätze Power

### Anwendungsgebiete

Maschinenbau, Erneuerbare Energien, Steuerungstechnik

### Hinweis

PE Anschluss mit 16mm<sup>2</sup> Leiter nur mit dem empfohlenen Ringkabelschuh 44424029.

Die Einsätze müssen mit den passenden Gehäusen verwendet werden.

Zum Anschluss von Litzenleitern ist eine Aderendhülse zu verwenden.

Die Fotografien sind nicht maßstäblich und keine detailgetreuen Abbildungen der jeweiligen Produkte.

Ersteller: STKU3/PDP Freigegeben: IVSE1/PDP	Dokument: DB44424041DE Version: 03	Seite 2 von 2
--	---------------------------------------	---------------

Wir behalten uns alle Rechte gemäß DIN ISO 16016 vor.

PD 0019/05\_04.18DE