

D

Gebrauchsanweisung IR Wasser Sensor

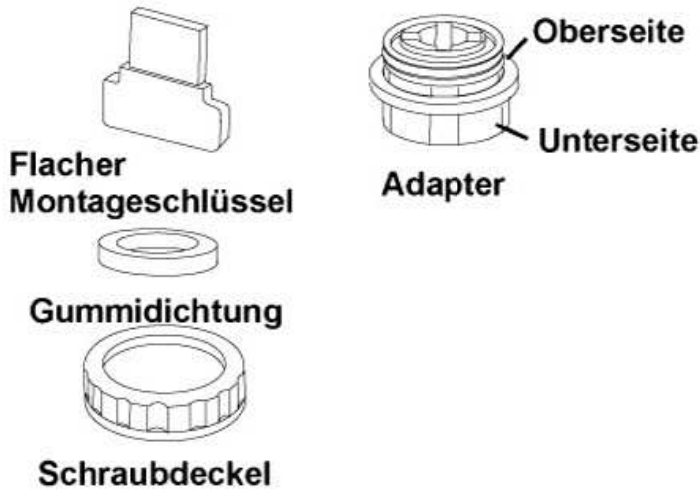
Art.-Nr.: 001200

Sehr geehrter Kunde,
herzlichen Glückwunsch zum Erwerb eines unserer Qualitätsprodukte. Bitte lesen Sie die Gebrauchsanweisung vor Inbetriebnahme sorgfältig durch und bewahren Sie diese auf.

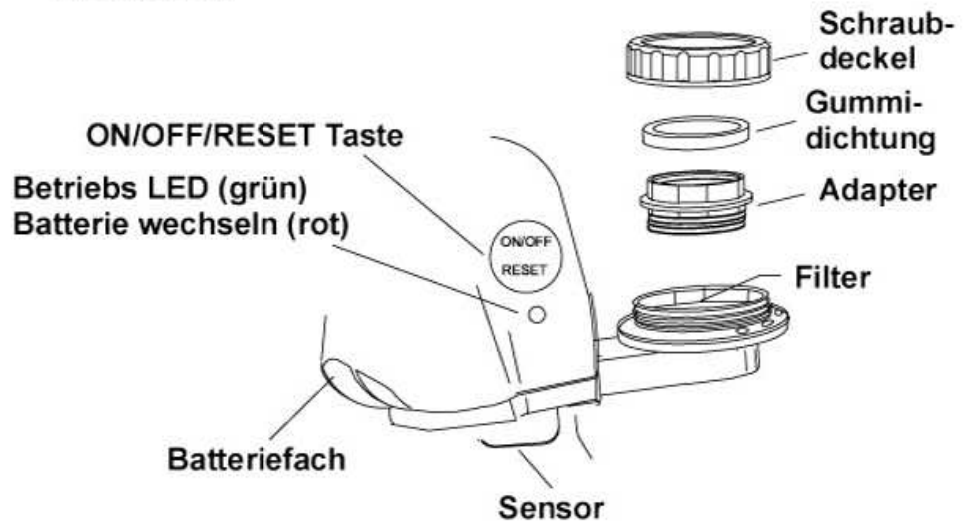
Produktbeschreibung

Der IR-Wasser-Sensor hilft im Haushalt eine Menge Wasser (bis zu 70%) und somit auch Kosten einzusparen. Sobald die Hände unter den Sensor gehalten werden läuft das Wasser und wird sofort nach Verlassen des Sensorbereiches wieder abgestellt. Die Armaturen bleiben hygienischer, da z.B. nicht zuerst mit schmutzigen Händen der Wasserhahn aufgedreht werden muss.

Lieferumfang



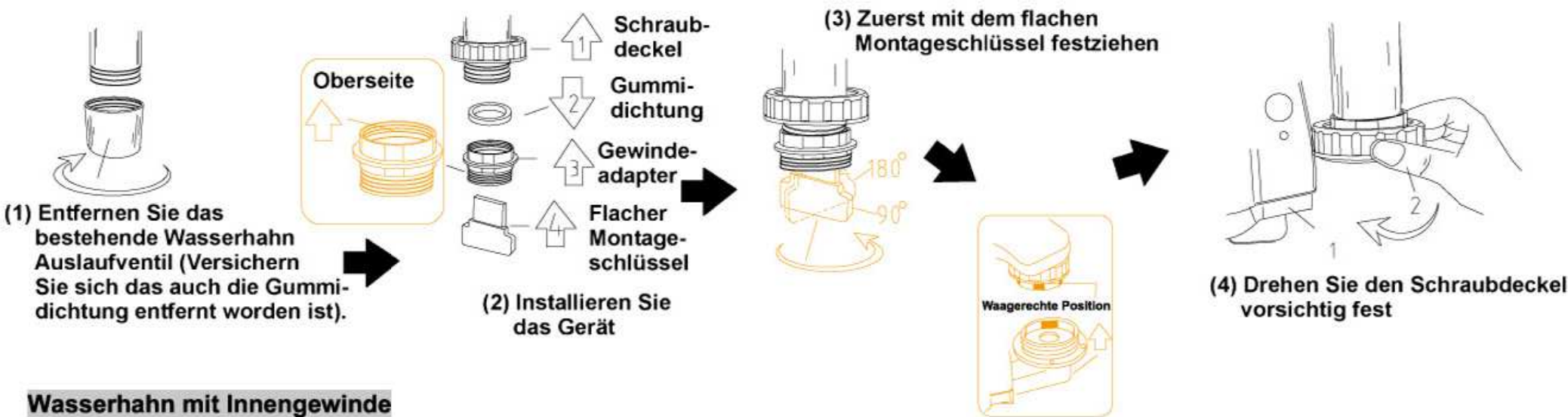
Installation



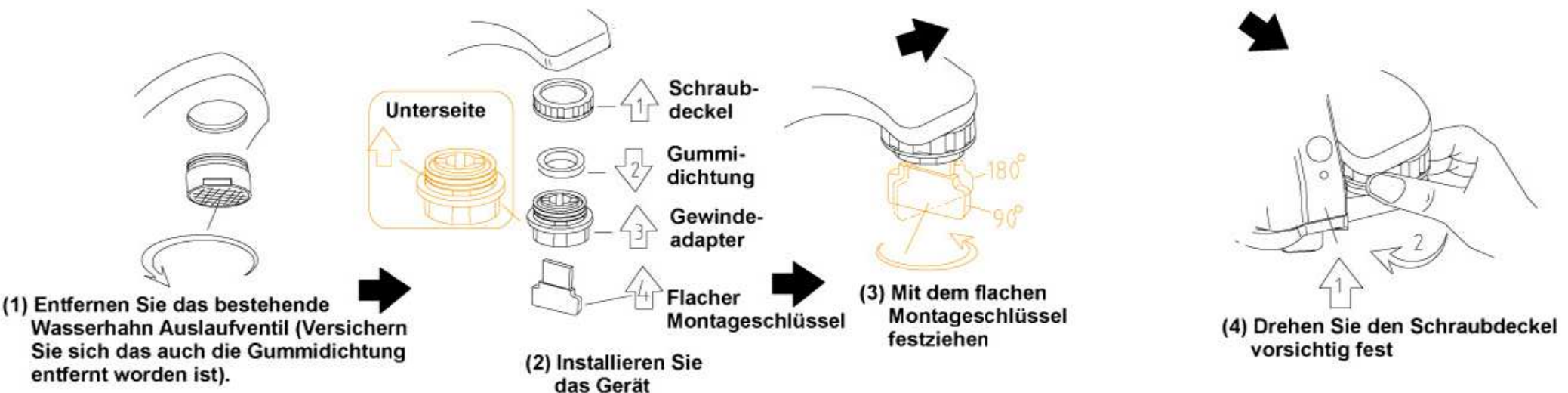
Einsetzen der Batterie



Wasserhahn mit Außengewinde



Wasserhahn mit Innengewinde



Sensoreinstellung

Einstellen der Sensorreichweite

a) automatische Einstellung (5-25cm)



b) manuelle Einstellung der Reichweite



1. Schalten Sie das Gerät aus
2. Nehmen Sie Ihre Hand um den Abstand zu bestimmen
3. Drücken Sie mit der anderen Hand den RESET Knopf bis die grüne LED anfängt zu blinken (ungefähr 5 Sekunden)
4. Lassen Sie den Knopf los. Halten Sie ihre andere Hand bis die LED aufhört zu blinken (ungefähr 10s) im gewünschten Abstand
5. Nun haben Sie die neue Reichweite eingestellt
6. Schalten Sie das Gerät ein

Inbetriebnahme

Drücken Sie den Knopf „ON/OFF RESET“ um den IR Wasser Sensor einzuschalten. Um große Behälter (z.B. Eimer) zu füllen drücken Sie den „ON/OFF RESET“ Knopf einmal, der IR Wasser Sensor wechselt in den manuellen Modus. Nach 3 Minuten oder nach erneutem drücken auf den Knopf „ON/OFF RESET“ wird der IR Wasser Sensor wieder aktiviert und wechselt in den Automatik Modus. Bei niedrigem Batteriestatus beginnt die LED Orange zu leuchten, ist die Batterie leer leuchtet die LED rot.

Technische Daten

Spannungsversorgung:	4 x Micro (AAA) Batterien (nicht im Lieferumfang enthalten)
Sensorbereich:	5-25cm
Abmessungen:	9,2 x 8,4 x 8,2 cm
Gewicht:	155g
Arbeitsdruck:	0,7bar – 8,0 bar
Außengewinde:	24 mm

Achtung:

Für drucklose Boiler nicht geeignet (z. B. Untertischboiler, Durchlauferhitzer sowie Öl, Kohle-, Gas, Badeöfen). Drehen Sie den Wasserhahn bei längerer Abwesenheit (z.B. Urlaub) zu. Halten Sie die Oberfläche des Gerätes sauber und trocken. Nicht mit Wasser säubern! Benutzen Sie ein feuchtes Tuch. Tauchen Sie den IR Wasser Sensor nicht in Wasser oder andere Flüssigkeiten. Betreiben Sie den IR Wasser Sensor nicht über einer Wassertemperatur von 82°C. Falls der Wasser Sensor selbstständig in Betrieb geht reinigen Sie den Sensor und halten Sie danach den Knopf „ON/OFF RESET“ für 5 Sekunden gedrückt.

Achtung: Wichtige Batteriehinweise

- Wir empfehlen die Verwendung von Alkaline Batterien für eine bestmögliche Leistung.
- Mischen Sie niemals alte und neue Batterien oder Einweg-Batterien und Akkus.
- Verwenden Sie niemals verschiedene Batteriearten (z.B. Alkaline und Zink-Kohle) zur gleichen Zeit.
- Entfernen Sie die Batterien, wenn Sie das Gerät für längere Zeit nicht in Gebrauch haben. Ein Auslaufen der Batterien kann das Gerät dauerhaft beschädigen.



Hinweise zur Batterieentsorgung:

Batterien unterliegen gesetzlichen Bestimmungen. Sie müssen daher nach Gebrauch an der Verkaufsstelle oder einer Schadstoffsammelstelle der öffentlich-rechtlichen Entsorgungsträger zurückgegeben werden. Auf keinen Fall dürfen Batterien in den Hausmüll, Gelben Sack o.ä. gegeben werden. Batterien nur im entladenen Zustand in die Altbatterie-Sammelbehälter geben und Vorsorge gegen Kurzschlüsse treffen (z.B. Abkleben der Pole).

Sicherheitshinweise

Wichtig: Es besteht kein Garantieanspruch bei Schäden, die durch Nichtbeachtung der Bedienungsanleitung entstehen. Für daraus resultierende Folgeschäden übernimmt Cordes-Vertriebsgesellschaft mbH keine Haftung.

- Gerät nur mit der dafür vorgesehenen Spannung betreiben.
- Bei evtl. Reparaturen sollten nur Original-Ersatzteile verwendet werden, um ernsthafte Schäden zu vermeiden.
- Eine Reparatur oder andere Arbeiten, wie z.B. Auswechseln einer Sicherung, etc. dürfen nur vom Fachmann durchgeführt werden.
- Es ist zu beachten, dass Bedien- oder Anschlussfehler außerhalb des Einflussbereichs der Cordes-Vertriebsgesellschaft mbH liegen und für daraus resultierende Schäden keinerlei Haftung übernommen werden kann.
- In jedem Fall ist zu prüfen, ob das Gerät für den jeweiligen Einsatzort geeignet ist.

Allgemeine Hinweise

1. Elektrogeräte, Verpackungsmaterial usw. gehören nicht in den Aktionsbereich von Kindern.
2. Verpackungs- und Verschleißmaterial (Folien, ausgediente Produkte) umweltgerecht entsorgen.
3. Die Weitergabe des Produktes sollte mit der dazugehörigen Gebrauchsanweisung erfolgen.
4. Änderungen des Designs und der technischen Daten ohne Vorankündigung bleiben im Sinne ständiger Produktverbesserungen vorbehalten.

Garantie

Auf dieses Gerät gewähren wir 2 Jahre Garantie. Die Garantieleistung umfasst die Beseitigung aller Mängel, die auf nicht einwandfreies Material oder Fabrikationsfehler zurückzuführen sind. Es wird keine Gewähr auf Verschleißteile (z.B. (Akkus oder Batterien) gegeben. Da Cordes-Vertriebsgesellschaft mbH keinen Einfluss auf die richtige und sachgemäße Montage oder Bedienung hat, kann verständlicherweise nur die Gewähr der Vollständigkeit und einwandfreien Beschaffenheit übernommen werden. Es wird weder eine Gewähr noch Haftung für Schäden oder Folgeschäden im Zusammenhang mit diesem Produkt übernommen. Dies gilt vor allem dann, wenn Veränderungen oder Reparaturversuche an dem Gerät vorgenommen wurden, Schaltungen abgeändert oder andere Bauteile verwendet wurden oder in anderer Weise Fehlbedienungen, fahrlässige Behandlung oder Missbrauch zu Schäden geführt haben.



22391 / Hamburg.

Stand: 09/2009

Hinweise zum Umweltschutz

Dieses Produkt darf am Ende seiner Lebensdauer nicht über den normalen Haushaltsabfall entsorgt werden, sondern muss an einem Sammelpunkt für das Recycling von elektrischen und elektronischen Geräten abgegeben werden. Das Symbol auf dem Produkt, der Gebrauchsanweisung oder der Verpackung weist darauf hin. Die Werkstoffe sind gemäß ihrer Kennzeichnung wieder verwertbar. Mit der Wiederverwendung, der stofflichen Verwertung oder anderen Formen der Verwertung von Altgeräten leisten Sie einen wichtigen Beitrag zum Schutze unserer Umwelt. Bitte erfragen Sie bei der Gemeindeverwaltung die zuständige Entsorgungsstelle.