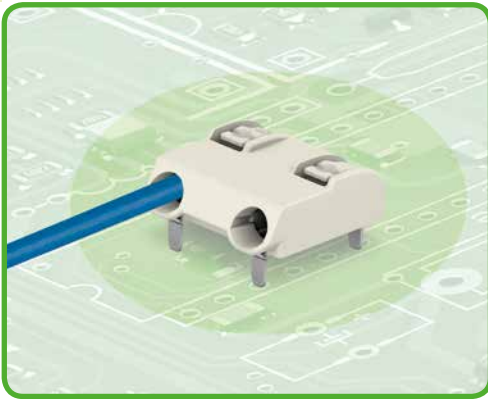


THR-Leiterplattenklemmen mit Betätigungsdrückern, 0,75 mm² Rastermaß 8 mm Serie 2060



- THR-Leiterplattenklemmen mit CAGE CLAMP®S-Anschluss-technik und Betätigungsdrückern
- Direktes Stecken von eindrätigen Leitern und feindrätigen Leitern mit Aderendhülsen
- Komfortable Drückerbetätigung für das Anschließen von feindrätigen Leitern und das Lösen von Leitern
- Bauhöhe von nur 4,5 mm
- Automatengerechte „Tape-and-Reel“-Verpackung
- Auch für Wellenlötungen geeignet
- SMD-Ausführungen siehe Seite 213

Technische Daten

Rastermaß	8 mm 0.314 in		
Bemessungsdaten gemäß	IEC/EN 60664-1		
Überspannungskategorie	III	III	II
Verschmutzungsgrad	3	2	2
Bemessungsspannung	400 V	630 V	1000 V
Bemessungsstoßspannung	6 kV	6 kV	6 kV
Nennstrom	9 A	9 A	9 A

Leiterdaten

Anschluss-technik	CAGE CLAMP®S
Leiterquerschnitt: eindrätig	0,2 - 0,75 mm ²
Leiterquerschnitt: feindrätig	0,2 - 0,75 mm ²
Leiterquerschnitt: feindrätig	0,25 - 0,34 mm ² (mit Aderendhülse mit Kunststoffkragen)
Leiterquerschnitt: feindrätig	0,25 - 0,34 mm ² (mit Aderendhülse ohne Kunststoffkragen)
Leiter (AWG)	24 - 18
Abisolierlänge	6 - 7 mm / 0.24 - 0.28 in
Leitereinführung	0° zur Platine
Lötstift: Länge/Breite	2,4 mm / 1,2 x 0,75 mm
Lötstift: Metallisiertes Loch	Ø 1,5 ^{+0,1} mm
Außendurchmesser Löttauge	min 2,4 mm

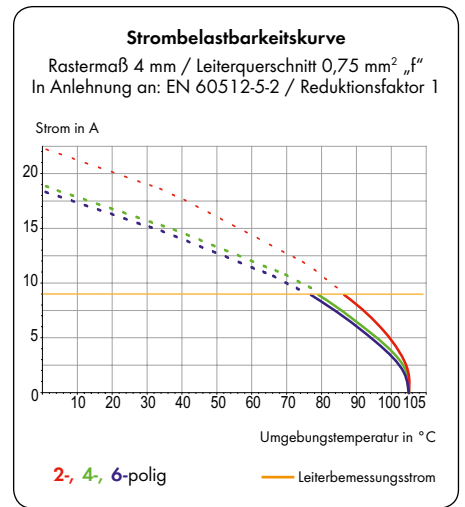
Werkstoffdaten

Isolierstoffgruppe	I
Isolierwerkstoff	Polyphthalamid-Glasfaser (PPA-GF)
Entflammbarkeitsklasse gemäß UL 94	V0
Untere/Obere Grenztemperatur	-60 °C / +105 °C
Kontaktwerkstoff	Kupferlegierung
Kontaktoberfläche	verzinkt

Einsatzhinweise:

Geeignet für bleifreie Reflow-Lötprofile in Anlehnung an DIN EN 61760-1 bzw. DIN EN 60068-2-58 bis zu einer Peak-Temperatur von max. 260 °C. Aufgrund von unterschiedlichen anwendungsspezifischen Einflussgrößen (Bauteilanordnung und -ausrichtung, Lötanlage, Lötpaste) wird empfohlen, mittels Testläufen ein geeignetes Profil unter Fertigungsbedingungen zu ermitteln.

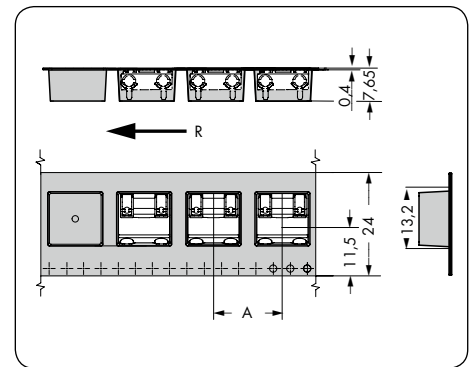
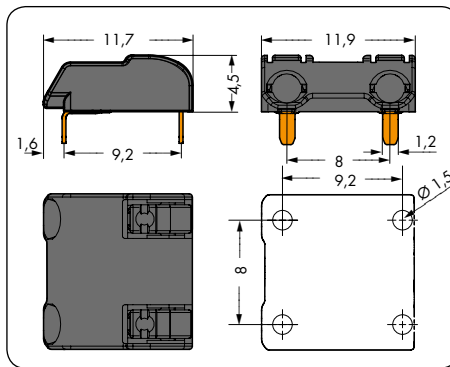
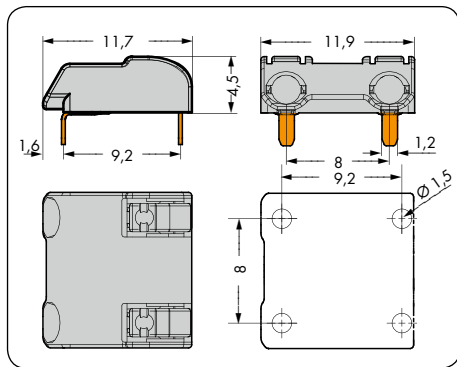
Empfehlung SMD-Schablone: Materialstärke: 150 µm.
Schablonenloch-Durchmesser identisch mit Außendurchmesser des Löttauges.



Zubehör für Serie 2060

	Seite
Betätigungswerkzeug (206-860)	218
Betätigungswerkzeug (2060-189)	218

Rastermaß 8 mm / 0.314 in		Rastermaß 8 mm / 0.314 in	
0,2 - 0,75 mm ²	AWG 24 - 18	0,2 - 0,75 mm ²	AWG 24 - 18
630 V/6 kV/2 9 A		630 V/6 kV/2 9 A	



R = Zuführungsrichtung
A = 16 mm

Polzahl	Bestellnr.	VPE	Polzahl	Bestellnr.	VPE
THR-Leiterplattenklemmen mit Betätigungsdrückern, im Gurt, lichtgrau*			THR-Leiterplattenklemmen mit Betätigungsdrückern, im Gurt, schwarz		
2	2060-1802/998-404	4950 (9 x 550)	2	2060-1822/998-404	4950 (9 x 550)
Spulendurchmesser 330 mm			Spulendurchmesser 330 mm		



Eindrätige Leiter anschließen - direkt stecken.



Feindrätige Leiter anschließen und Leiter lösen - durch geringen Druck auf den Betätigungsdrücker, z.B. mit Betätigungswerkzeug 206-860.

* Abhängig von den im Reflow-Prozess verwendeten Löttemperaturen und -zeiten ergeben sich beim lichtgrauen Material Farbabweichungen, die aber keinen Einfluss auf die Funktion haben.