

Beschreibung



KUNSTSTOFF-MEHRZWECKWAGEN

Etagen:

- 3 Etagen
- Etagenabstand 310 mm

Gestell:

- Aus recyclebarem Polyethylen
- Feuchtigkeitsressistent und stoßfest
- Integrierter Schiebegriff

Bereifung:

- 4 Lenkrollen, Ø 100 mm
- 2 Lenkrollen mit Feststellern

Anlieferung:

- Die Anlieferung erfolgt zerlegt - einfache Selbstmontage
- CE zertifiziert

Technische Date

Transportgerät:

Transportwagen

Wagentyp:

Etagenwagen

Traglast:

150 kg

Ladeflächenlänge:

610 mm

Ladeflächenbreite:

460 mm

Etagen:

3 Stück

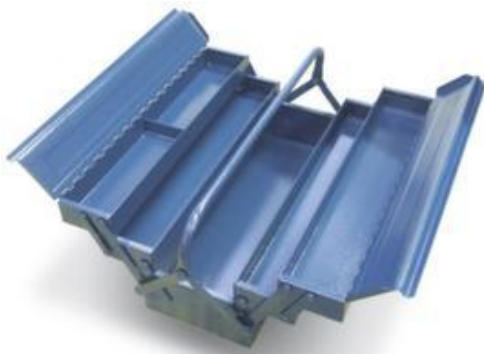
Ausstattung Wagen:	3 Böden
Höhe:	865 mm
Länge:	680 mm
Breite:	460 mm
Material:	Polyethylen
Lenkrollen:	4 Stück
Rad-Ø:	100 mm
Farbe:	schwarz

Schubladen

● lieferbar

139,00 €

EMPFEHLUNGEN



Werkzeugkasten

● lieferbar

50,90 €



Krause Rollklapptritt Monto® Rolly®

● lieferbar

ab 55,90 €

Allit Eurc Eco

● lieferbar

Erhalten Sie News und 10%-Rabatt auf Ihren Einkauf!


Geben Sie Ihre E-Mail-Adresse an

Abonnieren

Käuferschutz
inklusive

★★★★★

Sehr gut
4.50/5.00



Zahlungsarten



Wir bieten Ihnen komfortable und sichere Bezahloptionen



Qualität und Sicherheit



AUSGEZEICHNET.org
Kundenbewertung

★★★★★

SEHR GUT

4.70/5.00

93 Bewertungen
von hier, trustedshops.com



© 2019 UDO BÄR GmbH

Käuferschutz
inklusive

★★★★★

Sehr gut
4.50/5.00