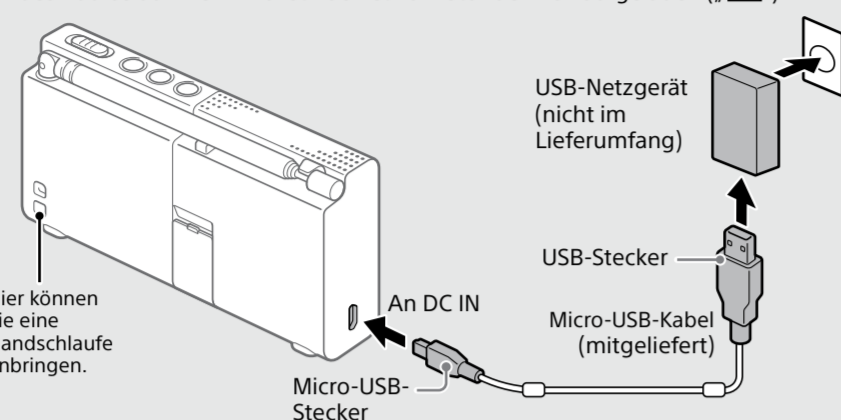


Erste Schritte

1 Schließen Sie das Radio zum Laden über das Micro-USB-Kabel (mitgeliefert) an eine Netzsteckdose an.

Laden Sie den eingebauten wiederaufladbaren Lithium-Ionen-Akku vor der ersten Benutzung des Radios auf. Der Akku ist nach etwa 4 Stunden voll aufgeladen (100%).



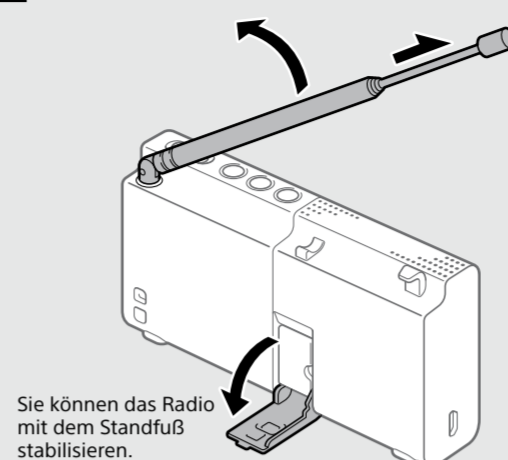
Hinweise

- Wenn Sie ein im Handel erhältliches USB-Netzgerät verwenden, achten Sie darauf, dass es eine Ausgangsleistung von mindestens 0,5 A hat. Schäden, die durch Laden mit anderen Netzgerätetypen entstehen, werden nicht von der Garantie gedeckt.
- Wenn Sie den Akku laden, während Sie Radio hören, können Radiosendungen durch Rauschen gestört werden.

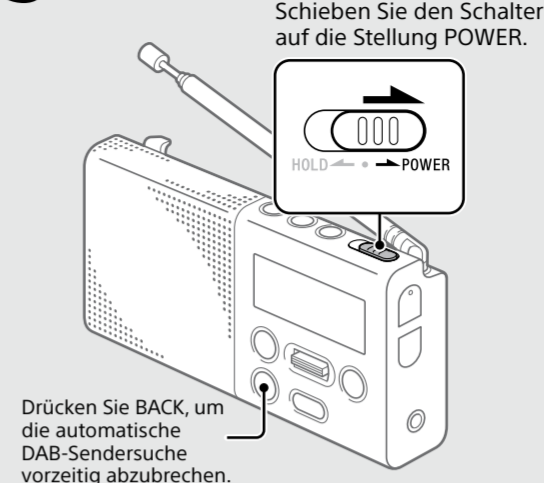
Tipp

Sie können den Akku auch laden, indem Sie den USB-Stecker an ein USB-Gerät, wie z. B. einen PC, ein USB-Ladegerät usw., anschließen.

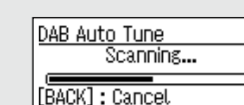
2 Ziehen Sie die Antenne aus.



3 Schalten Sie das Radio ein.



Beim ersten Einschalten des Radios wird die automatische DAB-Sendersuche automatisch durchgeführt.



Nachdem die automatische DAB-Sendersuche abgeschlossen ist, empfängt das Radio den ersten Sender in der bei der automatischen DAB-Sendersuche gespeicherten DAB-Senderliste.

Tipps

- Um die automatische DAB-Sendersuche später erneut durchzuführen, lesen Sie „So erstellen Sie eine neue DAB-Senderliste“ weiter unten durch.
- Die Hintergrundbeleuchtung schaltet sich aus, wenn etwa 30 Sekunden lang keine Bedienung erfolgt, um den Stromverbrauch zu minimieren.

DIGITAL RADIO DAB/FM

Bedienungsanleitung

DAB DAB+

R-D-S

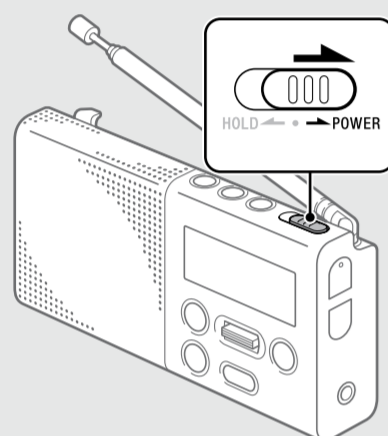


©2015 Sony Corporation Printed in China

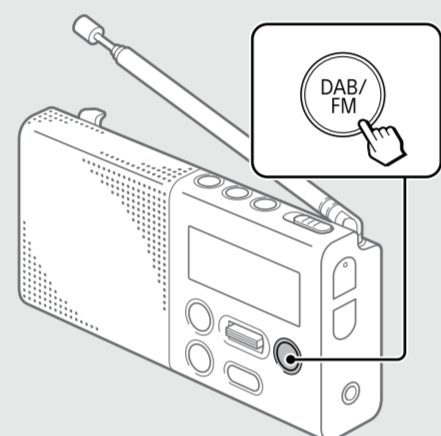
XDR-P1DBP

Hören von Radiosendungen

1 Schalten Sie das Radio ein.

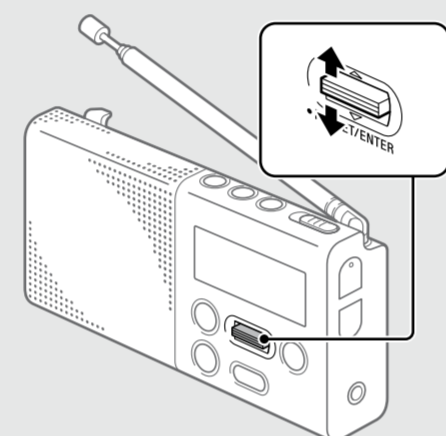


2 Drücken Sie DAB/FM wiederholt zur Wahl von DAB oder UKW.



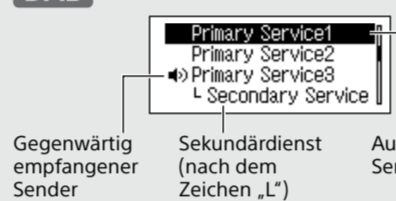
3 Wählen Sie den gewünschten Sender oder Service.

Schieben Sie den Jog-Hebel nach oben oder unten, um eine Auswahl zu treffen.



Angaben zu manueller Abstimmung finden Sie unter „Setup-Menü-Optionen“.

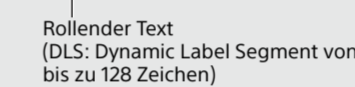
DAB



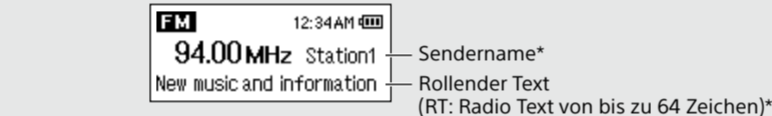
Drücken Sie den Jog-Hebel.



„SC“ leuchtet auf, wenn ein Sekundärdienst empfangen wird.



UKW

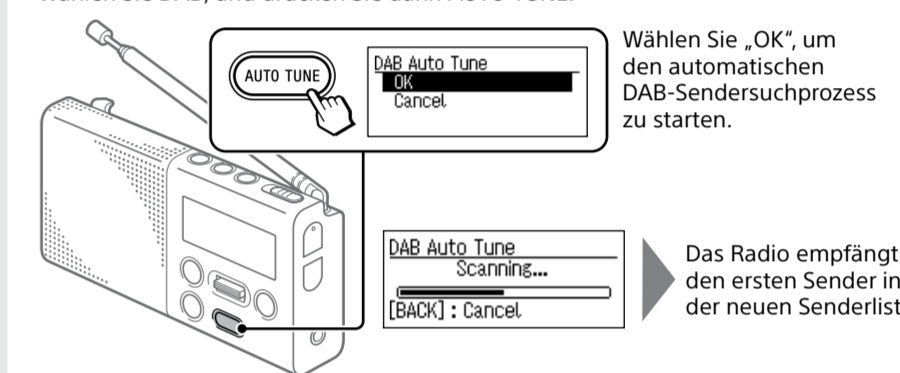


Tipps zum Empfang von UKW-Sendernamen

- UKW-Sendernamen werden empfangen und im Radio gespeichert, während Sie Sendungen hören.
- UKW-Sendernamen werden je nach dem Sender eventuell nicht übertragen.

So erstellen Sie eine neue DAB-Senderliste

Wenn Sie in eine andere Region umgezogen sind, führen Sie die automatische DAB-Sendersuche erneut durch. Wählen Sie DAB, und drücken Sie dann AUTO TUNE.

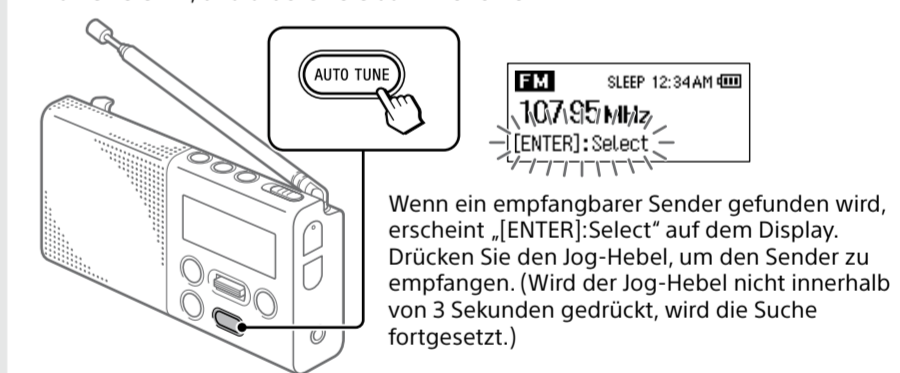


Hinweise

- Die gegenwärtig gespeicherte Senderliste wird gelöscht, sobald die automatische DAB-Sendersuche begonnen hat.
- Wenn das Setup-Menü angezeigt wird, erfolgt keine automatische DAB-Sendersuche, selbst wenn AUTO TUNE gedrückt wird.

So suchen Sie UKW-Sender

Sie können das Frequenzband in 0,05-MHz-Schritten nach empfangbaren UKW-Sendern abtasten. Wählen Sie FM, und drücken Sie dann AUTO TUNE.



Tipps

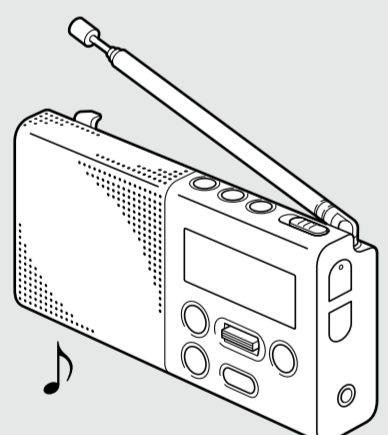
- Sie können UKW-Sender auch suchen, indem Sie den Jog-Hebel verschieben und nach oben oder unten gedrückt halten, nachdem Sie FM gewählt haben.
- Drücken Sie BACK, um den UKW-Sendersuchlauf anzuhalten.

Belegen der Favoritentasten mit Sendern

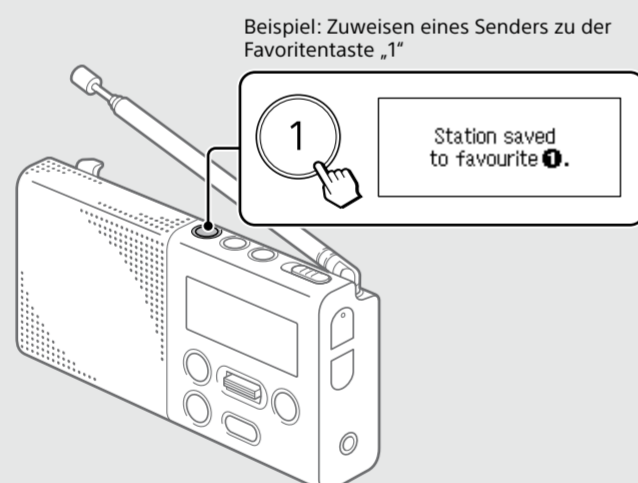
Belegen Sie die 3 Favoritentasten mit Ihren bevorzugten Sendern. Sie können bis zu 3 Sender (DAB und/oder UKW) zuweisen.

1 Stellen Sie den gewünschten Sender ein.

Führen Sie die Schritte 1 bis 3 im obigen Abschnitt „Hören von Radiosendungen“ aus.



2 Halten Sie die gewünschte Favoritentaste (1 – 3) gedrückt, bis „Station saved to favourite x.“ auf dem Display erscheint.



3 Wiederholen Sie die Schritte 1 und 2, um einen weiteren Sender einer anderen Favoritentaste zuzuweisen.

Ändern der Tastenbelegung

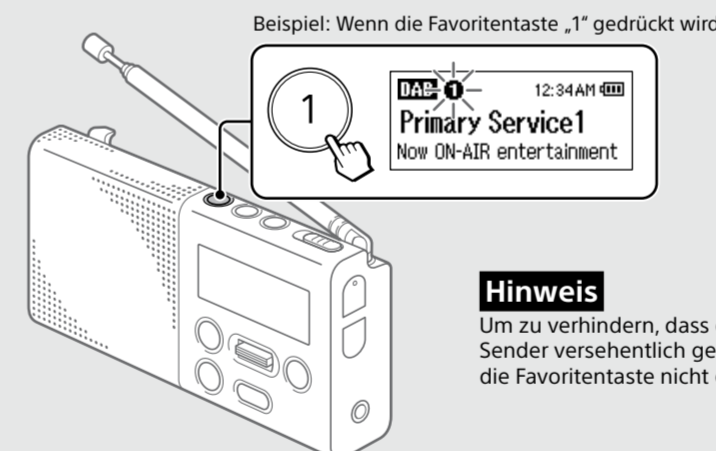
- 1 Stellen Sie einen neuen Sender ein.
- 2 Halten Sie die Favoritentaste, deren Inhalt geändert werden soll, gedrückt, bis „Station saved to favourite x.“ auf dem Display erscheint. Der zuvor zugewiesene Sender der gewählten Taste wird durch den neuen Sender ersetzt.

Tipp

Die Tastenbelegungsinformation bleibt auch nach der Durchführung einer automatischen DAB-Sendersuche im Speicher des Radios erhalten.

Hören eines zugewiesenen Senders

Drücken Sie die gewünschte Favoritentaste (1 – 3).



Hinweis

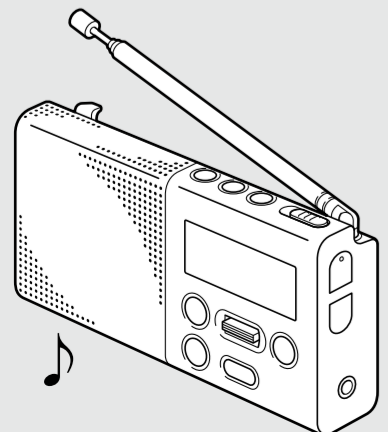
Um zu verhindern, dass der zugewiesene Sender versehentlich geändert wird, halten Sie die Favoritentaste nicht gedrückt.

Abspeichern von Sendern in der Festsenderliste

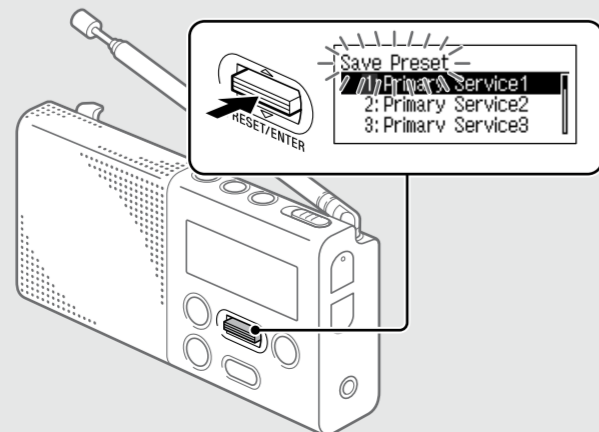
Bis zu 10 DAB- und 10 UKW-Sender können abgespeichert werden.

1 Stellen Sie den gewünschten Sender ein.

Führen Sie die Schritte 1 bis 3 im obigen Abschnitt „Hören von Radiosendungen“ aus.

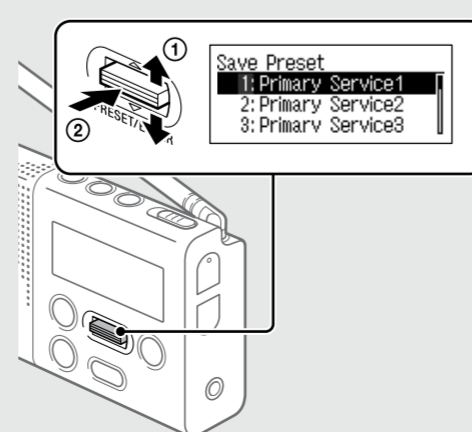


2 Halten Sie den Jog-Hebel gedrückt, bis „Save Preset“ auf dem Display erscheint.



3 Wählen Sie die gewünschte Speichernummer.

Schieben Sie den Jog-Hebel nach oben oder unten, um die gewünschte Speichernummer auszuwählen (1), und drücken Sie dann den Hebel (2).

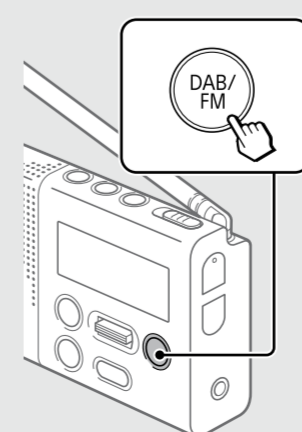


Tipps

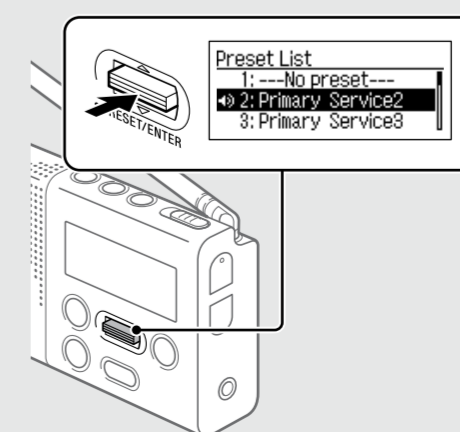
- Sie können Sender auch über das Setup-Menü abspeichern. ([MENU] → Save Preset)
- Die Festsender bleiben auch nach der Durchführung einer automatischen DAB-Sendersuche im Speicher des Radios erhalten.
- Wenn bereits ein anderer Sender der gewählten Speichernummer zugeordnet ist, wird der gespeicherte Sender durch den neuen Sender ersetzt.

Hören von Sendern auf der Festsenderliste

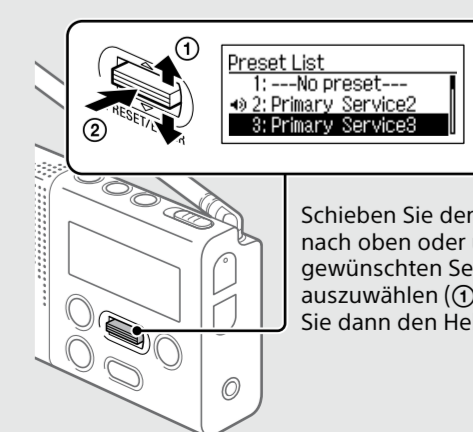
1 Wählen Sie DAB oder FM.



2 Drücken Sie den Jog-Hebel, um die Festsenderliste anzuzeigen.



3 Wählen Sie den gewünschten Sender aus.



Schieben Sie den Jog-Hebel nach oben oder unten, um den gewünschten Sender auszuwählen (1), und drücken Sie dann den Hebel (2).

