



### Schlüsseltaste links rastend, rechts tastend RKSSA25

Beschreibung:

Rubrik: Schlüsseltaste (tastend/schaltend)

Baureihe: OKTRON-R

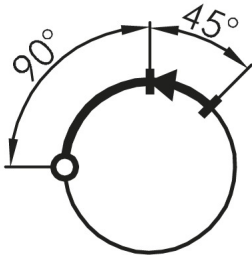
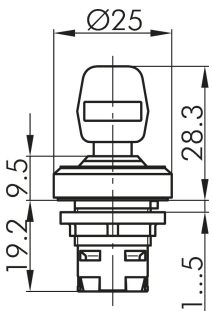
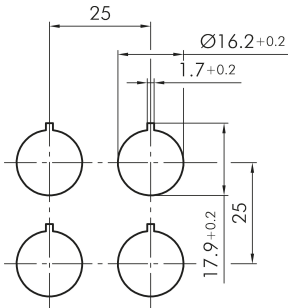
Einbauöffnung:  $\varnothing 16,2$  mm

Schutzklasse: II (Schutzisolierung)

Schutzart: IP65

Form: rund

Frontrahmen: anthrazit



#### Legende

I = Schaltstellung

> = Federrückzug

○ = Schlüsselabzugstellung