

FAQ: Anleitung zur Installation von WinTV v8.5

Voraussetzungen

- Der Computer muss mit dem Internet verbunden sein.
- Der WinTV-Tuner muss mit dem USB-Port verbunden, bzw. im Computer installiert sein.
- WinTV v8.5 kann nur durch Eingabe Ihres Aktivierungscode für WinTV v8 (oder v8.5) aktiviert werden. Der Aktivierungscode wurde früher "Seriennummer für WinTV v8" genannt.
- Liste der **unterstützten Produkte**

Deinstallation der momentan installierten Komponenten

Es wird empfohlen, die momentan installierte WinTV-Software zu deinstallieren, bevor Sie die neue Version installieren:

- Deinstallation der Anwendungssoftware: Öffnen Sie die Systemsteuerung, dort das Symbol 'Programme und Funktionen' und deinstallieren Sie dort den Eintrag "Hauppauge WinTV 8".
- Deinstallation des Geräte-Treibers: Öffnen Sie in der Systemsteuerung das Symbol 'System' und wählen Sie dann 'Geräte-Manager'. Expandieren Sie die Kategorie 'Audio-, Video- und Gamecontroller'. Klicken Sie mit der rechten Maustaste den 'Hauppauge WinTV'-Eintrag an, der Ihrem Produkt entspricht und wählen Sie im Kontext-Menü 'Deinstallieren'. Setzen Sie das Häkchen bei 'Treibersoftware entfernen' und bestätigen Sie mit OK. Für einige Produkte sind im Geräte-Manager mehrere Einträge vorhanden. Wiederholen Sie den Vorgang für jeden Hauppauge-Eintrag.

Fragen zur Installation

Meldung: "Keine zulässige Win32-Anwendung" oder "Diese App kann auf dem PC nicht ausgeführt werden"

Beim Ausführen des Downloads erhalte ich die Meldung (Beispiel): **WinTV85Setup_35126.exe ist keine zulässige Win32-Anwendung** oder bei Windows 8 **Diese App kann auf dem PC nicht ausgeführt werden**. Was ist zu tun?

Die Meldung bedeutet, dass die Datei beschädigt ist, zum Beispiel, weil sie nicht vollständig heruntergeladen wurde. Beim Vergleich der Dateigröße mit der Angabe auf der Webseite werden Sie wahrscheinlich feststellen, dass die Größe nicht übereinstimmt.

Maßnahme: Laden Sie die Datei erneut herunter und überprüfen Sie die Größe der heruntergeladenen Datei mit den Angaben auf der Webseite.

Kann ich das Verzeichnis für das Programm, Daten-Verzeichnis und Aufnahme-Verzeichnis ändern?

Es wird nicht empfohlen, Programm- und Daten-Verzeichnis zu ändern. Insbesondere wenn Sie das Daten-Verzeichnis bei einem 64-Bit Betriebssystem auch in das Programmverzeichnis nach "C:\Program Files (x86)\WinTV" legen, wird WinTV nicht funktionieren, weil der Schreibzugriff nicht möglich ist. Dies führt dazu, dass der TV-Tuner in WinTV8 unter Geräte nicht erkannt wird.

Herunterladen

Klicken Sie auf den Download-Link, um das WinTV v8.5 Software-Paket herunterzuladen. Sie werden i.d.R. vom Browser gefragt, ob die Datei gespeichert oder ausgeführt werden soll. Wählen Sie *Speichern*, um die Datei lokal zu speichern. Üblicherweise befindet sich die Datei nach dem Download in Ihrem "Downloads"-Verzeichnis.

Virenschanner deaktivieren

Es wird empfohlen, Virenschanner zu deaktivieren.

Insbesondere die Auto-Sandbox der Software "Comodo" führt dazu, dass WinTV8 nicht funktioniert. Schalten Sie hier die Auto-Sandbox-Funktion für die Dauer der Installation von WinTV ab. Klicken Sie dazu im Infobereich der Taskleiste mit der rechten Maustaste auf das rote Comodo Symbol und wählen Sie "Auto-Sandbox" / "Aus".

Installieren

Für die nachfolgende Installation ist es erforderlich, dass die WinTV-Hardware im PC eingebaut bzw. mit dem USB-Port verbunden ist (und ein eventuell notwendiges Netzteil angeschlossen ist).

Nachdem der Download abgeschlossen ist, führen Sie die Datei "WinTV85Setup_35126.exe" (oder ähnlich) aus.

Das WinTV v8.5 Setup öffnet sich:

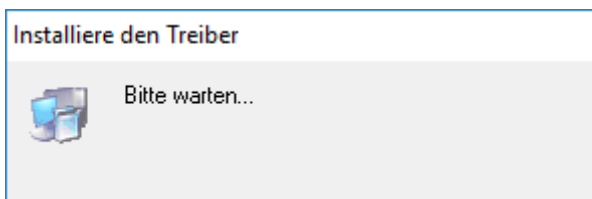
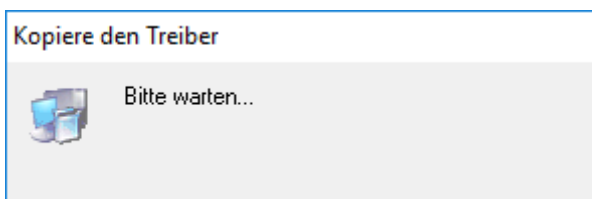


Nach Auswahl der Sprache klicken Sie auf *Next*.



Im Fenster *Willkommen zum WinTV v8 Setup* klicken Sie auf *Weiter*. (Das Häkchen bei *Treiber nicht aktualisieren (nicht empfohlen)* sollten Sie nur dann setzen, wenn Sie sicher sind, dass die aktuellen Treiber bereits installiert sind.)

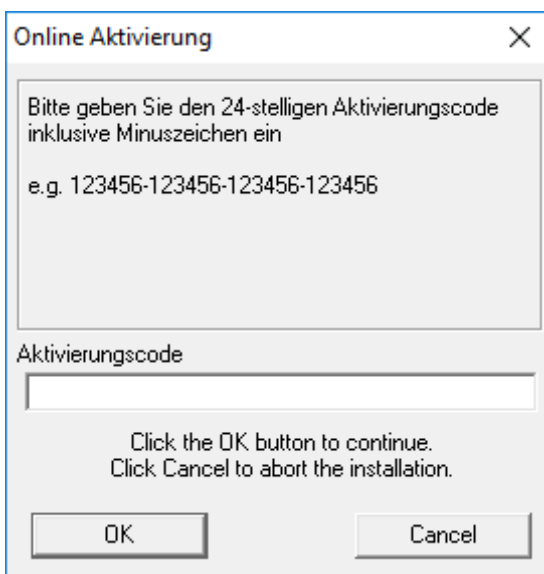
Daraufhin werden die Treiber erst kopiert und dann installiert.



Danach erscheint das Fenster "Aktivierung erforderlich":



Klicken Sie auf "Aktivierungscode eingeben" und geben im folgenden Fenster den Aktivierungscode ein. (Früher hieß der Aktivierungscode "Seriennummer").



Nach erfolgreicher Aktivierung erscheint dieses Fenster:



Wählen Sie das Verzeichnis, in das die WinTV-Programmdateien installiert werden sollen und klicken Sie auf *Weiter*.

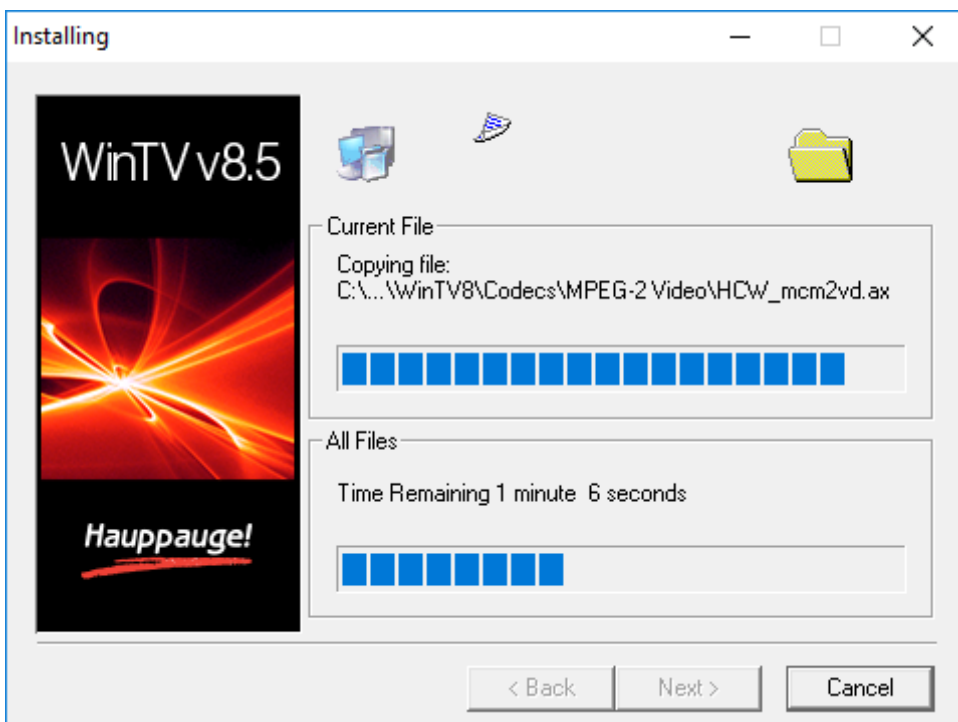


Wählen Sie das WinTV v8 Daten-Verzeichnis und klicken Sie auf *Weiter*.



Wählen Sie den Ordner, in dem TV-Aufnahmen gespeichert werden sollen und klicken Sie auf *Installieren*. (Dieser Ordner kann später in den WinTV8-Einstellungen geändert werden.)

Daraufhin werden Programm- und Datendateien installiert.



Zum Abschluss der Installation sehen Sie dieses Fenster:



Klicken Sie auf *Beenden*.

Überprüfung der Treiberinstallation

So überprüfen Sie nach der Installation, ob der Treiber korrekt installiert ist: Klicken Sie in der Systemsteuerung auf das Symbol **System** und wählen Sie **Geräte-Manager**. Klicken Sie auf das Pluszeichen vor **Audio-, Video- und Gamecontroller**. Hier sollte das Hauppauge-Produkt ohne Ausrufezeichen aufgeführt sein.

In Windows 8.1 / Windows 10 öffnen Sie den Geräte-Manager am einfachsten, indem Sie mit der *rechten* Maustaste auf das Start-Symbol (normalerweise unten links auf dem Bildschirm) klicken und im Menü "Geräte-Manager" wählen.