

TELESTAR®

Bedienungsanleitung



TELESTAR ANTENNA 10

Sehr geehrter Kunde,

vielen Dank, dass Sie sich für dieses hochwertige Produkt entschieden haben. Sollte Ihre Antenne nicht richtig funktionieren, muss nicht gleich ein Defekt vorliegen.

Bitte schicken Sie das Gerät nicht gleich ein, rufen Sie uns an!

Technische Hotline

für Deutschland: 02676 / 9520101

Gerne können Sie auch eine E-mail an service@telestar.de
oder
ein Fax an 02676 / 9520159 senden.

Sollten wir das Problem auf diesem Wege nicht lösen können, senden Sie das Gerät bitte an unser Servicecenter unter folgender Adresse ein:

Für Deutschland: TELESTAR Service Center,
Am Weiher 14,
56766 Ulmen

Für Österreich: fsms GmbH,
Welser Straße 79,
A-4060 Leonding

Ihr Gerät trägt das CE-Zeichen und erfüllt alle erforderlichen EU-Normen.
Änderungen und Druckfehler vorbehalten. Stand 09/14
Abschrift und Vervielfältigung nur mit Genehmigung des Herausgebers.

Technische Daten

Frequenzbereich

VHF: 87,5 MHz - 230 MHz

UHF: 470 MHz - 790 MHz

Verstärkung max. bis zu 51 dB

Ausgangspegel max. 100 db μ V

Impedanz: 75 Ohm

Spannungsversorgung: 5 Volt DC über DVB-T Receiver oder Fernseher
oder

12 Volt DC über Stromeinspeiseweiche

Netzteil: 230 V AC 50 Hz Primär

12 V DC Sekundär

Einleitung

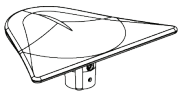
Die ANTENNA 10 wurde speziell für den DVB-T Empfang entwickelt. Durch ihre hochmoderne, rauscharme Verstärker- und Schaltungstechnologie sorgt sie für besten Empfang. Die Antenne verfügt über ein kompaktes, elegantes Gehäuse und kann mit einem DVB-T Receiver verbunden werden.

Das wetterfeste Gehäuse der ANTENNA 10 kann wahlweise an der Wand oder mit Hilfe eines Mastbefestigungssatzes an einem Holz- oder Metallmast befestigt werden. Über einen speziellen drehbaren Wandhalter können Sie die Antenne in die Richtung drehen, in der Sie den besten Empfang erhalten.

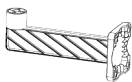
Merkmale:

- kompaktes, elegantes Design
- verschiedene Installationsmöglichkeiten (Wand- oder Mastbefestigung)
- UHF 470 - 870 MHz
- VHF 47 - 230 MHz
- rauscharme Verstärkertechnologie
- wasserfestes, UV-beständiges Gehäuse
- LTE Filter, Schutz vor störenden LTE Signalen

Zubehör:



ANTENNA 10



Mast/Wandhalter
mit Befestigungsset



Stromeinspeiseweiche mit
IEC-Anschlusskabel und
Netzteil



Standfuß

Installation

Anmerkung:

Um einen optimalen Empfang zu gewährleisten, überprüfen Sie bitte folgende Bedingungen:

1. Stellen Sie sicher, dass die Antenne nicht in der Nähe einer etwaigen Störungsquelle installiert wird. Hierzu gehören Geräte mit einem erhöhten Strombedarf, z. B. Klimaanlage, Fahrstuhl, Föhn, Mikrowelle, etc.
2. Bringen Sie die Antenne so hoch wie möglich an. Bei DVB-T-Empfang kann es bei senderseitigen Übertragungsausfällen zu vorübergehenden Signalverlusten kommen. Wenn die Antenne so hoch wie möglich installiert wird, werden diese Störungen vermindert.

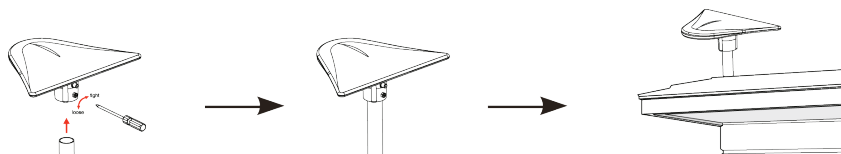
Es gibt verschiedene Möglichkeiten die Antenne zu montieren.

Möglichkeit 1:

Sie können die Antenne direkt auf die Spitze eines vorhandenen Antennenmastes setzen, sofern der Mast einen Durchmesser von 27mm - 32mm hat.

Bitte gehen Sie in diesem Fall wie im Bild 1 beschrieben vor.

Bild 1

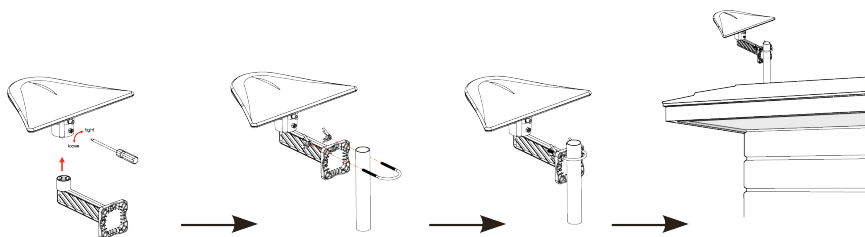


Möglichkeit 2:

Sollte Ihr Antennenmast einen größeren Durchmesser haben, können Sie die Antenne mit Hilfe des im Lieferumfang enthaltenen Mast/Wandhalters an Ihrem Antennenmast montieren.

Bitte gehen Sie in diesem Fall wie im Bild 2 beschrieben vor.

Bild 2



Sie können die Antenne auch an einer Wand montieren.

Bitte nehmen Sie dazu den im Lieferumfang enthaltenen Mast/Wandhalter und befestigen Sie diesen an einer Wand.

Stromversorgung über Einspeiseweiche

Verwenden Sie bitte die im Lieferumfang enthaltene Stromspeiseweiche um die Antenne mit der benötigten Betriebsspannung zu versorgen.

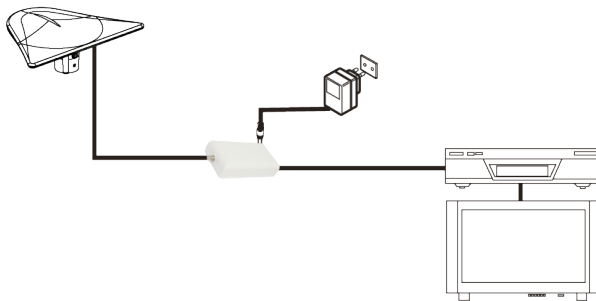
Schritt 1:

Stecken Sie bitte den Antennenstecker des an der Stromspeiseweiche befindlichen kurzen Koaxiakabels in den Antenneneingang des DVB-T Receivers oder direkt in den Antenneneingang Ihres Fernsehers, sofern dieser den Empfang von DVB-T unterstützt.

Verbinden Sie bitte mit einem Koaxialkabel den Eingang der Einspeiseweiche mit dem Antennenausgang. Sie benötigen dazu 2 Koaxial F- Stecker.

Bitte achten Sie darauf, dass alle Verbindungen fest angeschlossen sind. Es wird empfohlen, eine Wasserablaufschleife am Ende des Kabels anzubringen, bevor das Kabel ins Haus eintritt.

Verbinden Sie das Netzteil mit „DC IN“ an der Stromeinspeiseweiche und anschließend mit dem 230 V Hausstromnetz. Bitte achten Sie darauf, dass ausschließlich das mitgelieferte Netzteil zum Einsatz kommt.



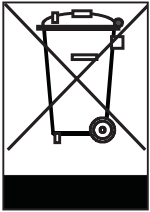
Schritt 2:

Richten Sie die ANTENNA 10 aus, um den optimalen Empfang zu erhalten. Bei vielen Empfangsgeräten kann Ihnen dazu eine Pegelanzeige das Ausrichten erleichtern. Sollte die Bildqualität nicht zufriedenstellend sein, können Sie die Antenne in die Position drehen, in der sie den besten Empfang erzielen. Sobald Sie eine gute Position gefunden haben, fixieren Sie die Antenne entsprechend.

Genauere Informationen zum DVB-T Empfang an Ihrem Standort erhalten Sie unter www.dvb-t-portal.de (Stand Drucklegung).

Entsorgung von elektrischen und elektronischen Geräten

Dieses Symbol auf einem Artikel oder auf einer Verpackung zeigt an, dass der Artikel nicht im üblichen Haushaltsmüll entsorgt werden kann. Der Artikel muss an einem entsprechenden Sammelpunkt für die Rücknahme und Wiederverwertung alter elektrischer und elektronischer Geräte abgegeben werden. Indem Sie sicherstellen, dass dieses Gerät fachgerecht entsorgt wird, tragen Sie dazu bei, dass negative Auswirkungen auf die Umwelt sowie auf die menschliche Gesundheit vermieden werden, die entstehen könnten, wenn dieses Gerät nicht entsprechend fachgerecht entsorgt wird. Die Wiederverwertung der Rohstoffe trägt dazu bei, natürliche Ressourcen zu bewahren. Für genauere Informationen zur Entsorgung dieses Geräts wenden Sie sich an Ihre örtliche Behörde, an die Müllverwertung in Ihrer Region, oder an den Fachhändler bei dem Sie dieses Gerät erworben haben.



Ihr Gerät trägt das CE-Zeichen und erfüllt alle erforderlichen EU-Normen.
Änderungen und Druckfehler vorbehalten. Stand 09/14
Abschrift und Vervielfältigung nur mit Genehmigung des Herausgebers.

© **TELESTAR**® 2014