

	Aufsteck-Stromwandler Sekundärer Bemessungsstrom: 1 A	Aufsteck-Stromwandler Sekundärer Bemessungsstrom: 5 A
--	--	--

Kurzbeschreibung:

Aufsteck-Stromwandler der Serie 855 sind induktive, nach dem Trafo-Prinzip arbeitende, 1-Leiter-Stromwandler. Aufgrund des angewendeten Messprinzips eignen sich Stromwandler dieses Typs zur ausschließlichen Verwendung in Wechselstromnetzen.

Merkmale:

- Schraubenlose Anschluss technik mit CAGE-CLAMP®-Anschluss
- Verschiedene Montagemöglichkeiten
- Schockfest und rüttelsicher
- Hohe mechanische Haltekräfte
- Hohe Stromfestigkeit
- Ständig mit 120 % des primären Nennstroms überlastbar
- Niederspannungsstromwandler für Betriebsspannungen bis max. 1,2 kV
- Einsatz in 690V-Netzen möglich
- UL (Recognized Components)



Beschreibung	I _{pN}	I _{sN}	S _N	G	Bestellnr.	VPE	I _{pN}	I _{sN}	S _N	G	Bestellnr.	VPE
Aufsteck-Stromwandler	50 A	1 A	1,25 VA	3	855-301/050-103	1	50 A	5 A	1,25 VA	3	855-305/050-103	1
	60 A	1 A	1,25 VA	1	855-301/060-101	1	60 A	5 A	1,25 VA	1	855-305/060-101	1
	75 A	1 A	2,5 VA	1	855-301/075-201	1	75 A	5 A	2,5 VA	1	855-305/075-201	1
	100 A	1 A	2,5 VA	1	855-301/100-201	1	100 A	5 A	2,5 VA	1	855-305/100-201	1
	150 A	1 A	5 VA	1	855-301/150-501	1	150 A	5 A	5 VA	1	855-305/150-501	1
	200 A	1 A	5 VA	1	855-301/200-501	1	200 A	5 A	5 VA	1	855-305/200-501	1
	250 A	1 A	5 VA	1	855-301/250-501	1	250 A	5 A	5 VA	1	855-305/250-501	1
I _{pN} = Primärer Bemessungsstrom	400 A	1 A	10 VA	1	855-301/400-1001	1	400 A	5 A	10 VA	1	855-305/400-1001	1
I _{sN} = Sekundärer Bemessungsstrom	600 A	1 A	10 VA	1	855-301/600-1001	1	600 A	5 A	10 VA	1	855-305/600-1001	1
S _N = Bemessungsleistung	400 A	1 A	5 VA	1	855-401/400-501	1	400 A	5 A	5 VA	1	855-405/400-501	1
G = Genauigkeitsklasse	1000 A	1 A	10 VA	1	855-501/1000-1001	1	1000 A	5 A	10 VA	1	855-505/1000-1001	1

Technische Daten

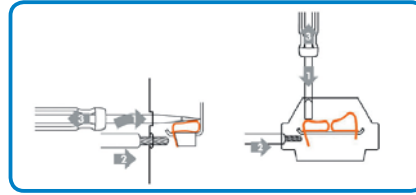
Eingang:		
Thermischer Bemessungsdauerstrom I _{cth}	1,2 x I _N	1,2 x I _N
Thermischer Bemessungskurzzeitstrom I _{th}	60 x I _N (max.100 kA), 1 s	60 x I _N (max.100 kA), 1 s
Max. Betriebsspannung U _m	1,2 kV _{eff}	1,2 kV _{eff}
Bemessungsfrequenz	50 Hz ... 60 Hz	50 Hz ... 60 Hz
Überstrombegrenzungsfaktor	FS5 bzw. FS10 (typabhängig, siehe Typenschildaufdruck)	FS5 bzw. FS10 (typabhängig, siehe Typenschildaufdruck)
Umgebungsbedingungen:		
Umgebungstemperatur	-5 °C ... +50 °C	-5 °C ... +50 °C
Lagertemperatur	-25 °C ... +70 °C	-25 °C ... +70 °C
Max. Einsatzhöhe	1000 m	1000 m
Sicherheit und Schutz:		
Prüfspannung	AC 6 kV _{eff} / 50 Hz / 1 min	AC 6 kV _{eff} / 50 Hz / 1 min
Isolierstoffklasse	E	E
Anschluss und Befestigung:		
Anschluss technik	CAGE CLAMP®	CAGE CLAMP®
Querschnitte	0,08 mm ² ... 4 mm ² / AWG 28 ... 12	0,08 mm ² ... 4 mm ² / AWG 28 ... 12
Abisolierlängen	9 ... 10 mm / 0.37 in	9 ... 10 mm / 0.37 in
Normen und Zulassungen:		
Konformitätskennzeichnung	CE	CE
Normen/Bestimmungen	DIN EN 60044-1 (12/2003) VDE 0414-1 (12/2003)	DIN EN 60044-1 (12/2003) VDE 0414-1 (12/2003)
UL (Recognized Components)	E356480	E356480

Zubehör	Bestellnr.	VPE
Tragschienenadapter für Aufsteck-Stromwandler (für 855-3xx/xxxx-xxxx und 855-4xx/xxxx-xxxx)	855-9900	1
Schnellbefestigungs-Adapter	855-9910	1
Betätigungswerkzeug, Typ 2, Klinge (3,5 x 0,5) mm, mit teilisoliertem Schaft	210-720	1

Serie 855

Anschluss / Anschlussbelegung

Die Durchführung der Primärwicklung ist mit „K-P1“ und „L-P2“ gekennzeichnet, die Anschlüsse der Sekundärwicklung sind mit den entsprechenden Kleinbuchstaben „k-S1“ und „I-S2“ gekennzeichnet.

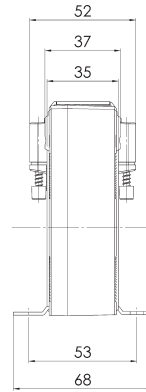
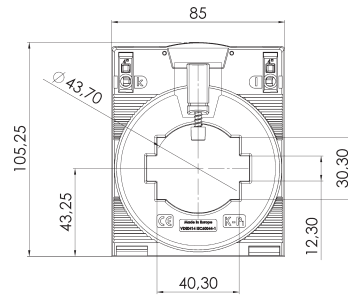
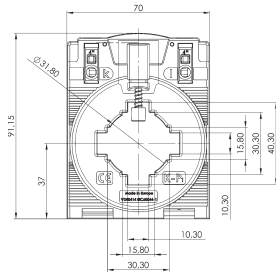
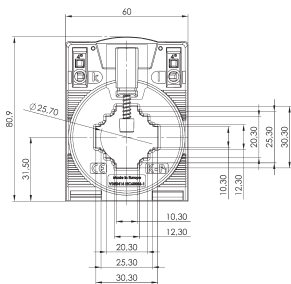


Abmessungen

Bestellnr.
855-3xx/xxxx-xxxx

Bestellnr.
855-4xx/xxxx-xxxx

Bestellnr.
855-5xx/xxxx-xxxx



Schiene 1: 30 x 10 mm
Schiene 2: 25 x 12 mm
Schiene 3: 20 x 20 mm
Rundleiter: 26 mm

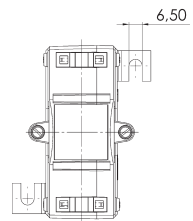
Schiene 1: 40 x 10 mm
Schiene 2: 30 x 15 mm
Rundleiter: 32 mm

Schiene 1: 50 x 12 mm
Schiene 2: 40 x 30 mm
Rundleiter: 44 mm

Baubreite: 60 mm
Bauhöhe: 80,5 mm
Bautiefe gesamt: 52 mm

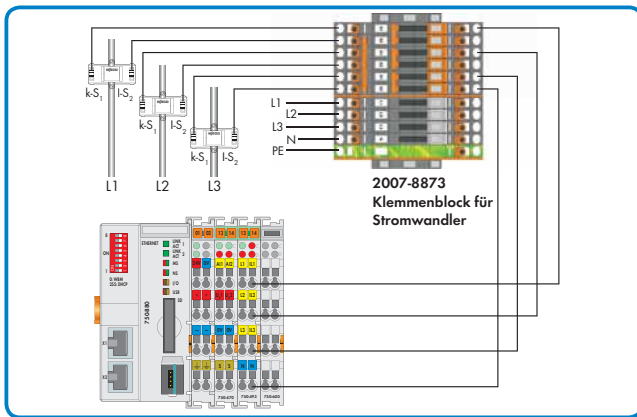
Baubreite: 70 mm
Bauhöhe: 91 mm
Bautiefe gesamt: 52 mm

Baubreite: 85 mm
Bauhöhe: 105,25 mm
Bautiefe gesamt: 52 mm

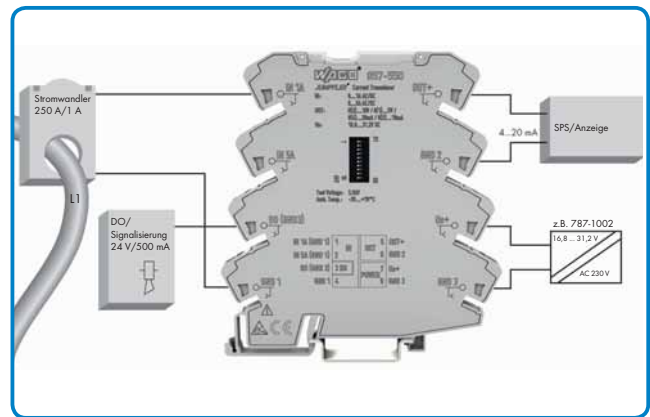


Anwendungsbeispiele

Serie 750 (3-Phasen-Leistungsmessklemme)



Serie 857 (JUMPFLEX®-Strommessumformer)



Montagearten



Montage auf
Rundleiter

Montage auf
Kupferschiene

Montage auf Tragschiene
mit Tragschienenadapter *

Montage auf
Montageplatte

Schnellbefestigungs-
Adapter

Hinweis:

* Der Tragschienenadapter kann nur für die Wandler 855-3xx/xxxx-xxxx und 855-4xx/xxxx-xxxx eingesetzt werden.