



LEERGEHÄUSE

TK PC 1005-4-tm

TK PC 1005-4-tm

Leergehäuse

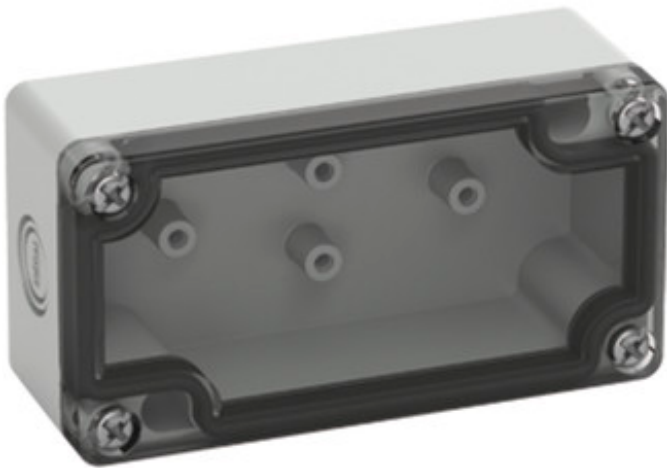
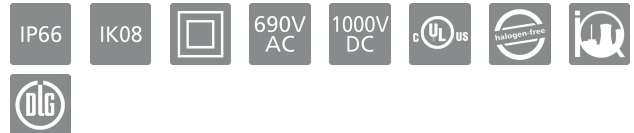
CUSTOMIZABLE

100 x 52 x 37 mm

Artikelnummer: 13748001

Leergehäuse - Industrie Qualität, Kasten: Polycarbonat, grau, ähnlich RAL 7035, Deckel: Polycarbonat, transparent

mit metrischen Vorprägungen



Technische Daten

Abmessungen

Breite:	100 mm
Länge:	52 mm
Höhe:	37 mm
Innenhöhe:	23 mm

Werkstoff

Kasten:	Polycarbonat, grau ähnlich RAL 7035
Deckel:	Polycarbonat, transparent
Dichtung:	Polyurethan
Deckelschraube:	Edelstahl V2A

Zubehör

TK ES-55/75/1005 - Einbauschraube

Umgebungsbedingungen

Umgebungstemp. (minimal):	-35 °C
Umgebungstemp. (maximal):	80 °C
Umgebungstemp. (24 Stunden):	60 °C
Max. rel. Luftfeuchte bei 25° C (kurzfristig):	95%
Max. rel. Luftfeuchte bei 40° C:	50%



LEERGEHÄUSE

TK PC 1005-4-tm

Weitere Eigenschaften

Schutzart:	IP66 - nach EN 60529 / DIN VDE 0470-1
Schlagfestigkeit:	IK08 nach DIN EN 5012 / VDE 0470 Teil 100
Schutzklasse:	II - Schutzisoliert nach VDE 0106
Bemessungsisolationsspannung AC:	690 V
Bemessungsisolationsspannung DC:	1000 V
Schwermetallfrei:	Ja
PVC-frei:	Ja
Silikonfrei:	Ja
Geeignet für Aussenanwendung:	Ja
Brennverhalten nach UL 94:	V-2 nach UL 94
Brennverhalten nach VDE:	960°C nach VDE 0471/ EN 60695
Brennverhalten nach UL 50 / UL 746C:	5VA nach UL 50 / UL 746C
plombierbar:	Ja
Witterungsbeständigkeit:	Ja
Drehmoment der Deckelschraube:	2 N m
Leitungseinführungen:	Ja