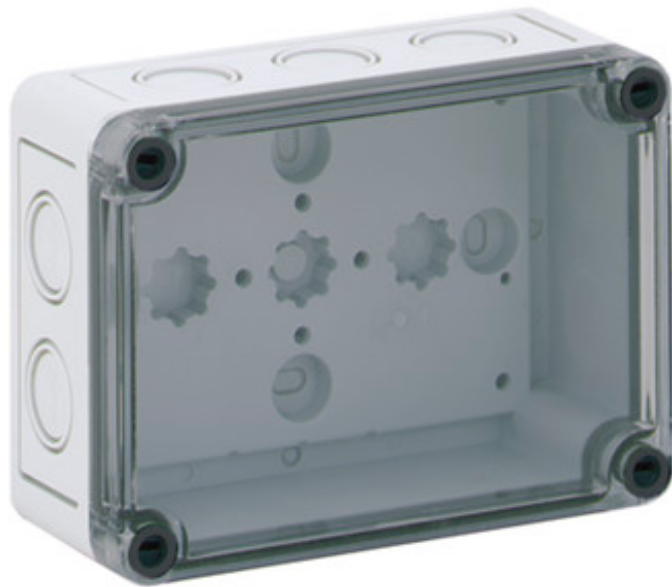




LEERGEHÄUSE

# TK PC 1309-6-tm



## TK PC 1309-6-tm

Leergehäuse

**CUSTOMIZABLE**

130 x 94 x 57 mm

Artikelnummer: 13700901

Leergehäuse - Industrie Qualität, Kasten: glasfaserverstärktes Polycarbonat, grau, ähnlich RAL 7035, Deckel: Polycarbonat, transparent

mit metrischen Vorprägungen



## Technische Daten

### Abmessungen

Breite:	130 mm
Länge:	94 mm
Höhe:	57 mm
Innenhöhe:	45 mm

### Werkstoff

Kasten:	Polycarbonat, glasfaserverstärkt, grau ähnlich RAL 7035
Deckel:	Polycarbonat, transparent
Dichtung:	Polyurethan
Deckelschraube:	Polyamid 6, glasfaserverstärkt

## Zubehör

ASS-kl - Aussenscharnier-Set

HBA - Handbetätigungsaufsatz

MPS-KRI - Montageplatte

NS 35-106 - Normschiene

NS 35-81 - Normschiene

TK ABL - Aussenbefestigungslaschenset

TK DST - Distanzhalterset

TK MPI-1309 - Montageplatte

TK TW-h - Trennwand

TK TW-n - Trennwand

TS 15-111 - Normschiene



LEERGEHÄUSE

# TK PC 1309-6-tm

## Weitere Eigenschaften

Schutzart:	IP66 - nach EN 60529 / DIN VDE 0470-1
Schlagfestigkeit:	IK08 nach DIN EN 5012 / VDE 0470 Teil 100
Schutzklasse:	II - Schutzisoliert nach VDE 0106
Bemessungsisolationsspannung AC:	690 V
Bemessungsisolationsspannung DC:	1000 V
Schwermetallfrei:	Ja
PVC-frei:	Ja
Silikonfrei:	Ja
Geeignet für Aussenanwendung:	Ja
Brennverhalten nach UL 50 / UL 746C:	5VA nach UL 50 / UL 746C
Brennverhalten nach UL 94:	V-2 nach UL 94
Brennverhalten nach VDE:	960°C nach VDE 0471/ EN 60695
plombierbar:	Ja
Witterungsbeständigkeit:	Ja
Leitungseinführungen:	Ja

## Umgebungsbedingungen

Umgebungstemp. (minimal):	-35 °C
Umgebungstemp (maximal):	80 °C
Umgebungstemp. (24 Stunden):	60 °C
Max. rel. Luftfeuchte bei 25° C (kurzfristig):	95%
Max. rel. Luftfeuchte bei 40° C:	50%