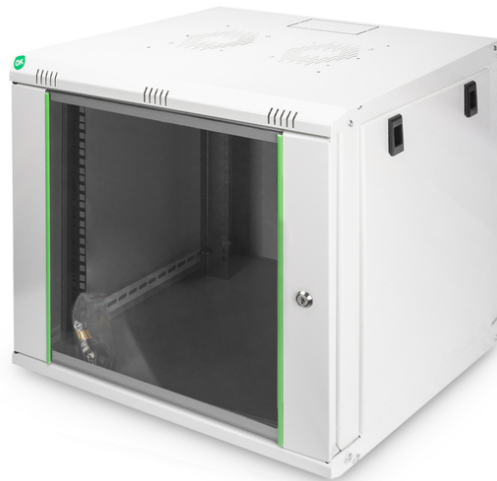


DIGITUS Wandgehäuse Dynamic Basic Serie - 600x450 mm (BxT)

DN-19 09-U-EC
EAN 4016032221708



9HE Wandgehäuse, Dynamic Basic 474x600x450 mm, Farbe Grau (RAL 7035)

Die Wandgehäuse der Dynamic Basic Serie sind aus einer robusten Stahlblechkonstruktion gefertigt. Die Stabilität wird durch die Schweißpunkte erhöht. Die Seitenteile sind abnehmbar und die Wandmontage ist einfach und kann deshalb schnell vorgenommen werden. Durch Ihre Flexibilität sind die Wandgehäuse ideal für alle gängigen EDV- und Telekommunikationsanwendungen geeignet.

- Schutzklasse IP20
- Abschließbare Sicherheitslastür mit Stahlrahmen
- 235° Türöffnungswinkel
- 1-Punkt-Verriegelung an der Fronttür
- 483 mm (19")-Profilschienen an der Vorderseite innerhalb des Schrankes montiert, galvanisiert
- 483 mm (19")-Profilschienen sind in der Tiefe verstellbar und mit Markierung der Höheneinheit versehen
- 0,8 - 1,2 mm robustes Stahlblech mit hoher Belastbarkeit, pulverbeschichtet
- Kabelzuführung möglich an Rückseite, Dach und Boden (vorgestanzte Ausbrüche)

- Dach ist vorbereitet zur Aufnahme eines Lüfterelements (ausgestanzte Aufnahmen)
- Lüftungsschlitze für aktive sowie passive Be- und Entlüftung
- 4 Erdungspunkte (Boden, Seitenteil und Fronttür) mit Schutzkappe
- IP Schutzklasse: IP20
- Farbe: lichtgrau, RAL 7035
- Tiefe: 450 mm
- Fronttür: Glastür, einflügelig
- HE: 9
- Traglast: 60 kg
- Montiert: ja
- Seitenwände: Beidseitig
- Schranktyp: Wandgehäuse
- Breite: 600 mm

Lieferumfang

- Erdungskabel-Set
- Installations-Set (Schrauben, Käfigmuttern, Unterlegscheiben)

| Logistische Daten | | | | | | |
|-----------------------|----------------|--------------|------------|-------------|-----------|-----------------|
| | Anzahl (Stück) | Gewicht (kg) | Tiefe (cm) | Breite (cm) | Höhe (cm) | cm ³ |
| Karton-VPE | 1 | 22,00 | 48,00 | 64,00 | 51,00 | 156.672,00 |
| Innen-VPE | 1 | 22,00 | 48,00 | 64,00 | 51,00 | 156.672,00 |
| Einzel-VPE | 1 | 22,00 | 48,00 | 64,00 | 51,00 | 156.672,00 |
| Netto einzeln ohne VP | 1 | 21,00 | 45,00 | 60,00 | 47,40 | 127.980,00 |

Weitere Anwendungsbilder:

