

Spartransformator AT3 10-20/21-4

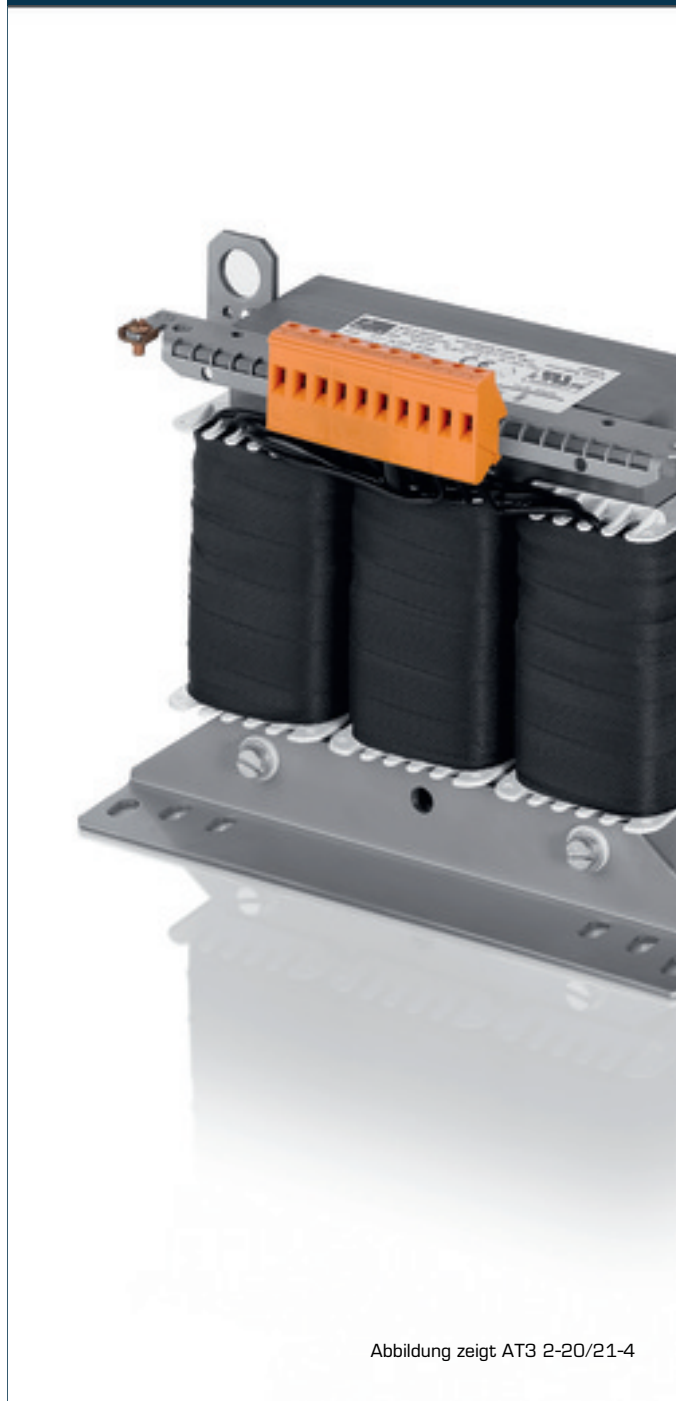


Abbildung zeigt AT3 2-20/21-4

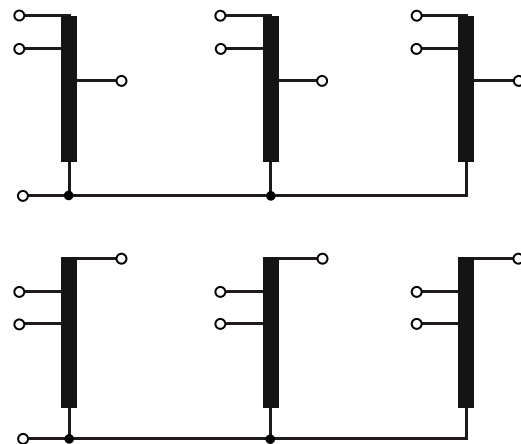
Vorteile

Geringes Gewicht und kleine Bauform (gegenüber Trenntransformatoren)
Sehr hoher Wirkungsgrad
Inversbetrieb möglich
Patentierter Montagetechnik zur Verringerung von Wärmeverlusten
Sehr guter Korrosionsschutz und geringe Geräuschentwicklung durch Vakuumimprägnierung BLOCKIMPEX
Fixierte, berührungsgeschützte Schraubanschlussklemmen nach UVV BGV A3
Multifunktionale Fußwinkel mit insgesamt 12 Langlöchern
Verbreiteter Fußwinkel für einfache Montage von oben
Integrierte Kranösen

Anwendungen

Spartransformator zur Spannungsanpassung der Ein- und Ausgangsseite ohne Anforderung der elektrischen Trennung.

Prinzipschaltbild



Normen

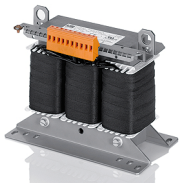


Spartransformator
nach: VDE 0570 Teil 2-13, DIN EN 61558-2-13, EN 61558-2-13,
IEC 61558-2-13, UL 5085-1/-2, CSA 22.2 No.66

Zulassungen



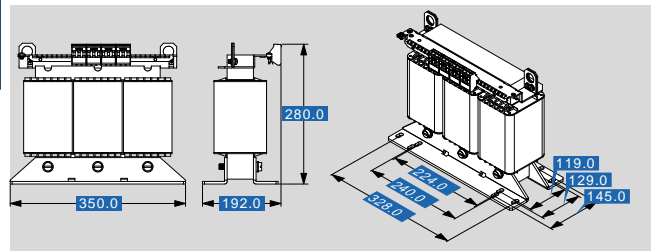
UL 5085-1/-2, CSA 22.2 No.66



Spartransformator AT3 10-20/21-4

Elektrische Daten	
Typ AT3 10-20/21-4	
Eingangsdaten	
Bemessungseingangsspannung	3 x 200/208 Vac
Bemessungsfrequenz	50 - 60 Hz
Ausgangsdaten	
Bemessungsausgangsspannung	3 x 400 Vac
Bemessungsleistung	10000 VA
Schaltgruppe	YNΔ0
Wirkungsgrad	95 %
Zulassungen	
Approbationen	cURus
Umwelt	
Umgebungstemperatur max.	40 °C
Sicherheit und Schutz	
Bauart	offen
Isolierstoffklasse	F
Schutzart	IP 00
Schutzklasse (vorbereitet)	I
Kurzschlussfestigkeit	nicht kurzschlussfest
Prüfspannung	4000 Vac, 50 Hz
Bestelldaten	
Bestellnummer	AT3 10-20/21-4

Mechanische Daten	
Typ AT3 10-20/21-4	
Anschluss und Montage	
Anschlüsse	Schraubklemmen
Befestigung	Fußwinkel
Befestigungsschrauben	M8
Maße und Gewichte	
Gewicht	47,60 kg
Kerntyp	3 UI 150/77



Änderungen vorbehalten.