

# Spartransformator AT3 10-44/46-4

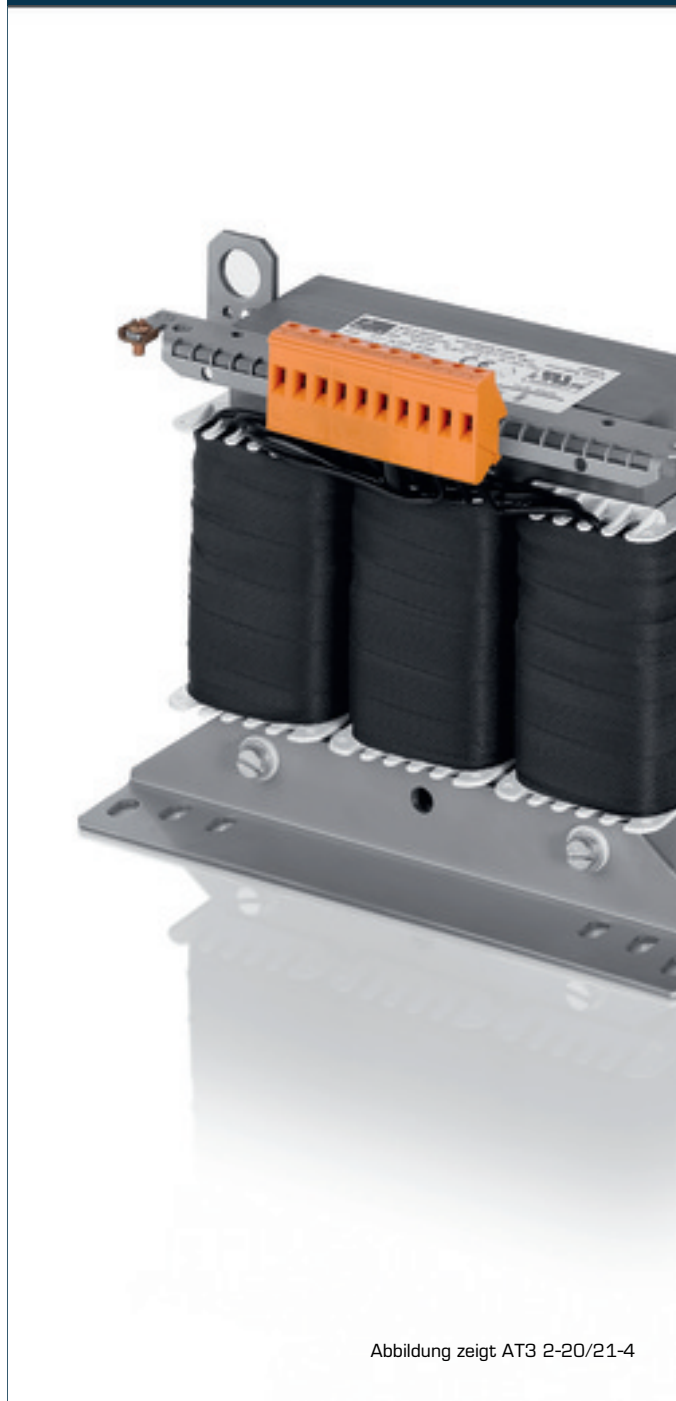


Abbildung zeigt AT3 2-20/21-4

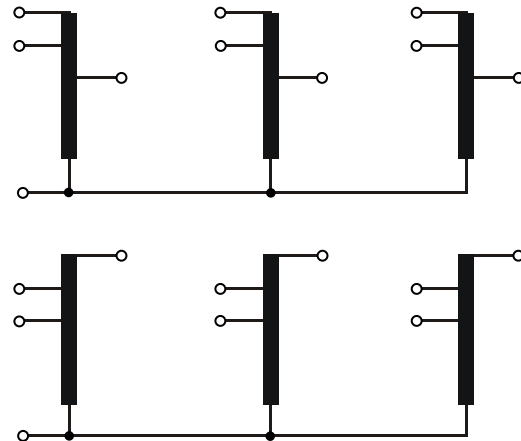
## Vorteile

Geringes Gewicht und kleine Bauform (gegenüber Trenntransformatoren)
Sehr hoher Wirkungsgrad
Inversbetrieb möglich
Patentierter Montagetechnik zur Verringerung von Wärmeverlusten
Sehr guter Korrosionsschutz und geringe Geräusentwicklung durch Vakuumimprägnierung BLOCKIMPEX
Fixierte, berührungsgeschützte Schraubanschlussklemmen nach UVV BGV A3
Multifunktionale Fußwinkel mit insgesamt 12 Langlöchern
Verbreiteter Fußwinkel für einfache Montage von oben
Integrierte Kranösen

## Anwendungen

Spartransformator zur Spannungsanpassung der Ein- und Ausgangsseite ohne Anforderung der elektrischen Trennung.

## Prinzipschaltbild



## Normen

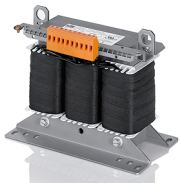


Spartransformator  
nach: VDE 0570 Teil 2-13, DIN EN 61558-2-13, EN 61558-2-13,  
IEC 61558-2-13, UL 5085-1/-2, CSA 22.2 No.66

## Zulassungen



UL 5085-1/-2, CSA 22.2 No.66

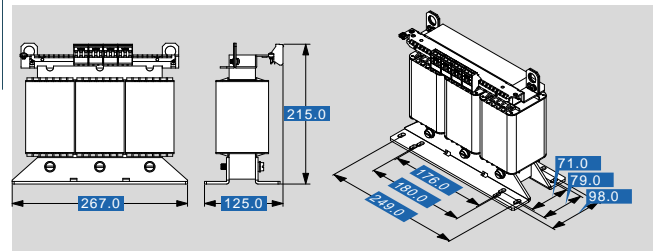


# Spartransformator AT3 10-44/46-4

Typ		AT3 10-44/46-4
Elektrische Daten	Eingangsdaten	
	Bemessungseingangsspannung	3 x 440/460 Vac
	Bemessungsfrequenz	50 - 60 Hz
	Ausgangsdaten	
	Bemessungsausgangsspannung	3 x 400 Vac
	Bemessungsleistung	10000 VA
	Schaltgruppe	YNΔ0
	Wirkungsgrad	91 %
	Zulassungen	
	Approbationen	cURus
	Umwelt	
	Umgebungstemperatur max.	40 °C
	Sicherheit und Schutz	
	Bauart	offen
	Isolierstoffklasse	F
	Schutzart	IP 00
	Schutzklasse (vorbereitet)	I
	Kurzschlussfestigkeit	nicht kurzschlussfest
	Prüfspannung	4000 Vac, 50 Hz
	Bestelldaten	
Bestellnummer	<b>AT3 10-44/46-4</b>	

Typ		AT3 10-44/46-4
Anschluss und Montage	Anschlüsse	Schraubklemmen
	Befestigung	Fußwinkel
	Befestigungsschrauben	M6
Maße und Gewichte	Gewicht	14,40 kg
	Kerntyp	3 UI 114/40

30  
Mechanische Daten



Änderungen vorbehalten.