

# Spartransformator AT3 2-24/35-4

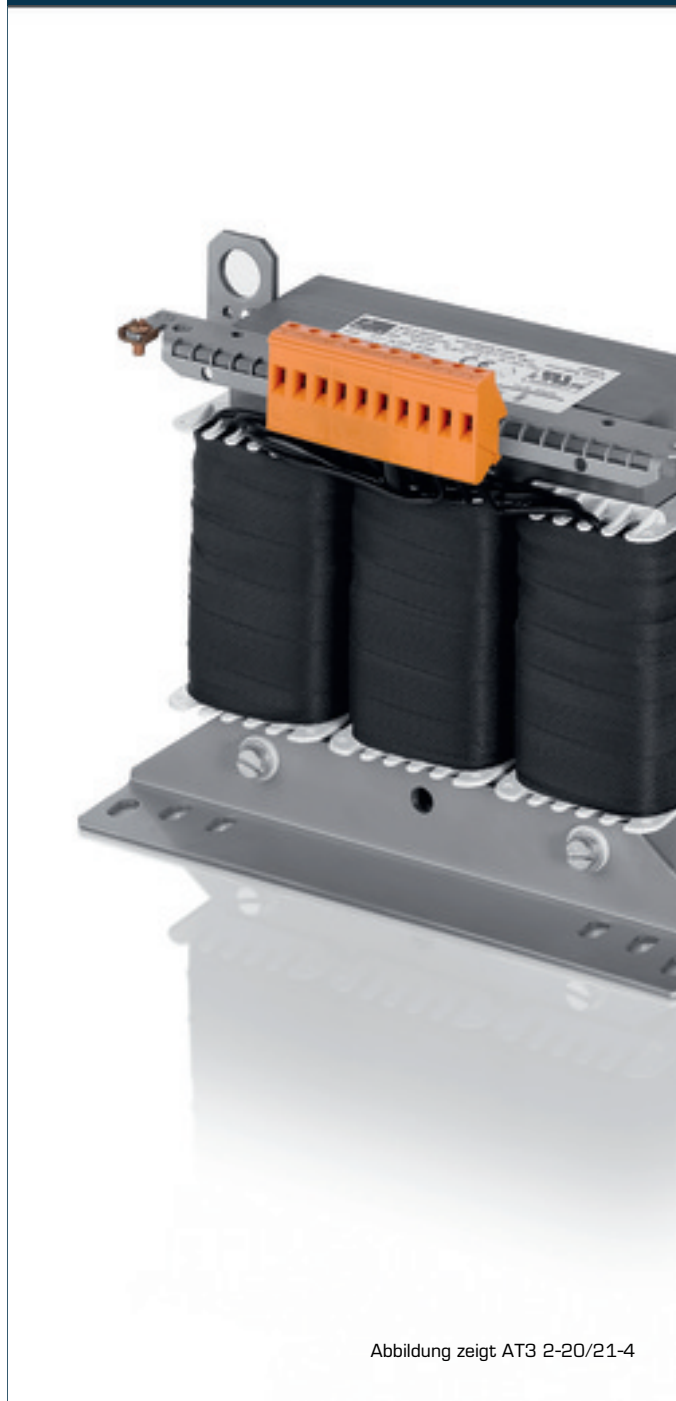


Abbildung zeigt AT3 2-20/21-4

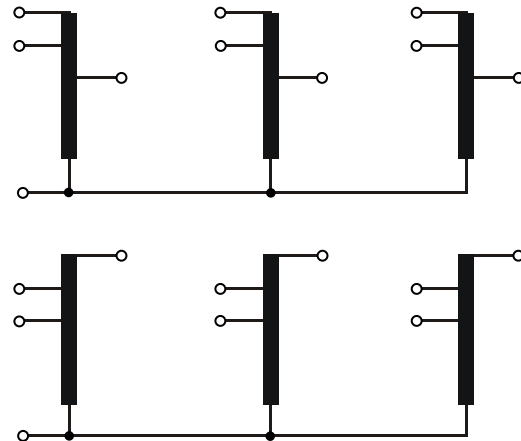
## Vorteile

|  |
|--|
| Geringes Gewicht und kleine Bauform (gegenüber Trenntransformatoren)                             |
| Sehr hoher Wirkungsgrad  |
| Inversbetrieb möglich  |
| Patentierter Montagetechnik zur Verringerung von Wärmeverlusten                                  |
| Sehr guter Korrosionsschutz und geringe Geräuschentwicklung durch Vakuumimprägnierung BLOCKIMPEX |
| Fixierte, berührungsgeschützte Schraubanschlussklemmen nach UVV BGV A3                           |
| Multifunktionale Fußwinkel mit insgesamt 12 Langlöchern  |
| Verbreiteter Fußwinkel für einfache Montage von oben   |
| Integrierte Kranösen   |

## Anwendungen

Spartransformator zur Spannungsanpassung der Ein- und Ausgangsseite ohne Anforderung der elektrischen Trennung.

## Prinzipschaltbild



## Normen

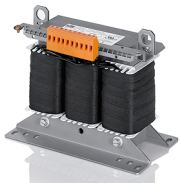


Spartransformator  
nach: VDE 0570 Teil 2-13, DIN EN 61558-2-13, EN 61558-2-13,  
IEC 61558-2-13, UL 5085-1/-2, CSA 22.2 No.66

## Zulassungen



UL 5085-1/-2, CSA 22.2 No.66



# Spartransformator AT3 2-24/35-4

| Elektrische Daten            |                       |
|------------------------------|-----------------------|
| <b>Typ</b> AT3 2-24/35-4     |                       |
| <b>Eingangsdaten</b>         |                       |
| Bemessungseingangsspannung   | 3 x 240/346 Vac       |
| Bemessungsfrequenz           | 50 - 60 Hz            |
| <b>Ausgangsdaten</b>         |                       |
| Bemessungsausgangsspannung   | 3 x 400 Vac           |
| Bemessungsleistung           | 2000 VA               |
| Schaltgruppe                 | YNΔ0                  |
| Wirkungsgrad                 | 90 %                  |
| <b>Zulassungen</b>           |                       |
| Approbationen                | cURus                 |
| <b>Umwelt</b>                |                       |
| Umgebungstemperatur max.     | 40 °C                 |
| <b>Sicherheit und Schutz</b> |                       |
| Bauart                       | offen                 |
| Isolierstoffklasse           | F                     |
| Schutzart                    | IP 00                 |
| Schutzklasse (vorbereitet)   | I                     |
| Kurzschlussfestigkeit        | nicht kurzschlussfest |
| Prüfspannung                 | 4000 Vac, 50 Hz       |
| <b>Bestelldaten</b>          |                       |
| Bestellnummer                | AT3 2-24/35-4         |

| Mechanische Daten            |                |
|------------------------------|----------------|
| <b>Typ</b> AT3 2-24/35-4     |                |
| <b>Anschluss und Montage</b> |                |
| Anschlüsse                   | Schraubklemmen |
| Befestigung                  | Fußwinkel      |
| Befestigungsschrauben        | M6             |
| <b>Maße und Gewichte</b>     |                |
| Gewicht                      | 9,80 kg        |
| Kerntyp                      | 3 UI 90/41,5   |

