

Spartransformator AT3 3,5-22/23-4

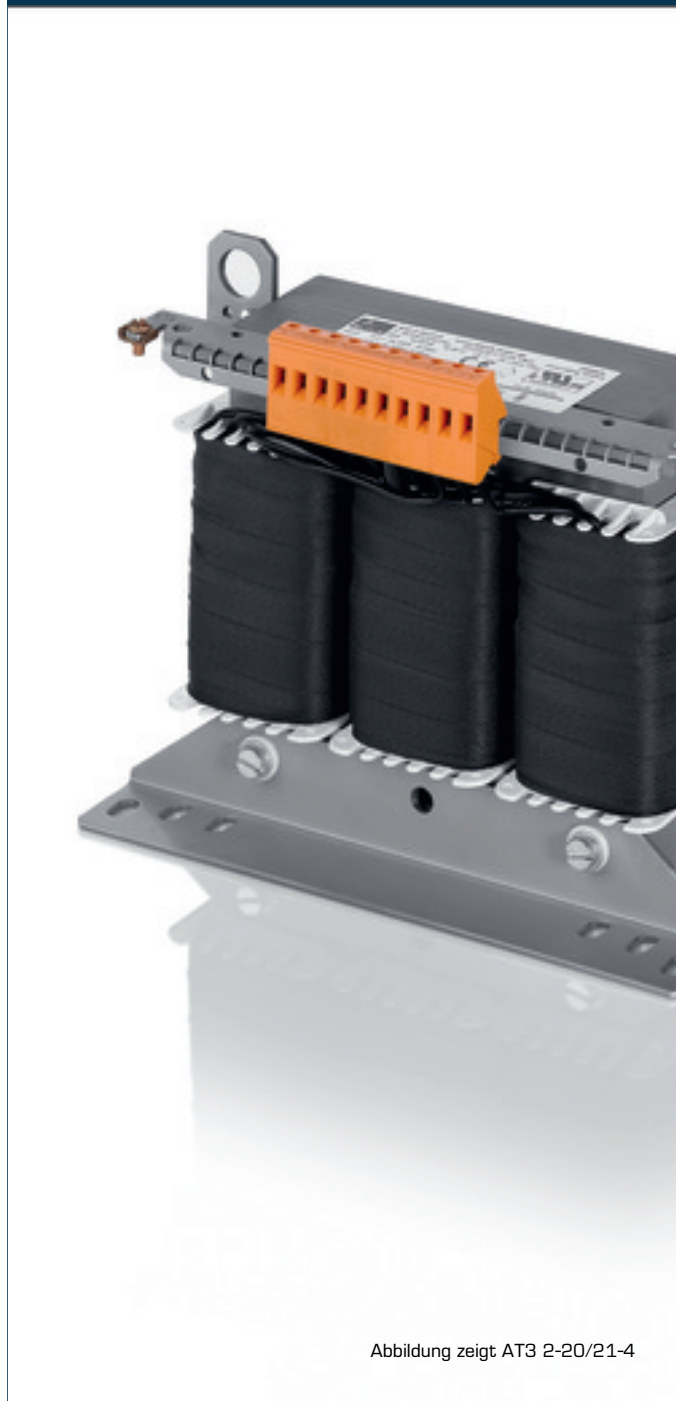


Abbildung zeigt AT3 2-20/21-4

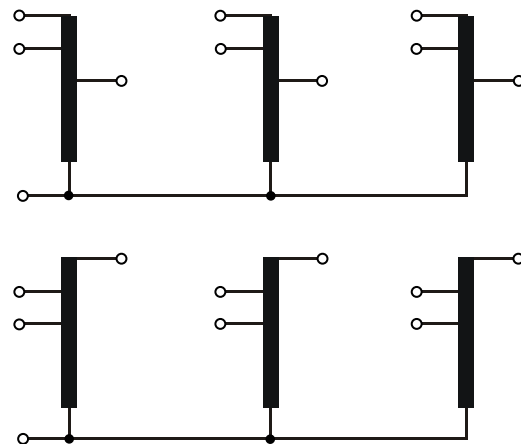
Vorteile

Geringes Gewicht und kleine Bauform (gegenüber Trenntransformatoren)
Sehr hoher Wirkungsgrad
Inversbetrieb möglich
Patentierter Montagetechnik zur Verringerung von Wärmeverlusten
Sehr guter Korrosionsschutz und geringe Geräuschentwicklung durch Vakuumimprägnierung BLOCKIMPEX
Fixierte, berührungsgeschützte Schraubanschlussklemmen nach UVV BGV A3
Multifunktionale Fußwinkel mit insgesamt 12 Langlöchern
Verbreiteter Fußwinkel für einfache Montage von oben
Integrierte Kranösen

Anwendungen

Spartransformator zur Spannungsanpassung der Ein- und Ausgangsseite ohne Anforderung der elektrischen Trennung.

Prinzipschaltbild



Normen

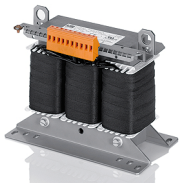


Spartransformator
nach: VDE 0570 Teil 2-13, DIN EN 61558-2-13, EN 61558-2-13,
IEC 61558-2-13, UL 5085-1/-2, CSA 22.2 No.66

Zulassungen



UL 5085-1/-2, CSA 22.2 No.66



Spartransformator AT3 3,5-22/23-4

Elektrische Daten		Typ	AT3 3,5-22/23-4
Eingangsdaten			
Bemessungseingangsspannung			3 x 220/230 Vac
Bemessungsfrequenz			50 - 60 Hz
Ausgangsdaten			
Bemessungsausgangsspannung			3 x 400 Vac
Bemessungsleistung			3500 VA
Schaltgruppe			YNΔ0
Wirkungsgrad			93 %
Zulassungen			
Approbationen			cURus
Umwelt			
Umgebungstemperatur max.			40 °C
Sicherheit und Schutz			
Bauart			offen
Isolierstoffklasse			F
Schutzart			IP 00
Schutzklasse (vorbereitet)			I
Kurzschlussfestigkeit			nicht kurzschlussfest
Prüfspannung			4000 Vac, 50 Hz
Bestelldaten			
Bestellnummer			AT3 3,5-22/23-4

Mechanische Daten		Typ	AT3 3,5-22/23-4
Anschluss und Montage			
Anschlüsse			Schraubklemmen
Befestigung			Fußwinkel
Befestigungsschrauben			M6
Maße und Gewichte			
Gewicht			20,70 kg
Kerntyp			3 UI 114/64

